

ตารางปัจจัยการผลิตและผลผลิตของประเทศไทยด้านการท่องเที่ยว

Tourism Input-Output Table of Thailand

I-O Table in the case when you buy a Bread



Input for
a specific
product

Supply of Output

	Wheat	Wheat Flour	Bread	Con- sumption	Total Products
Wheat	0	10	0	0	10
Wheat Flour	0	0	25	0	25
Bread	0	0	0	40	40
Salary & Profit	10	15	15		
Total Products	10	25	40		



"Wheat" was produced with 10 Php of salary & profit, then sold to "wheat Flour" company



"Wheat Flour" company bought 10 Php of "wheat" and add their 15 Php of salary & profit, then sold to "Bakery" shop



"Bakery" shop bought 25 php of "wheat Flour" and add their 15 Php of salary & profit, then sold to "consumer".



We bought 400 php of "Bread" from "Bakery"

หัวข้อบรรยาย

1

ความรู้ทั่วไปเกี่ยวกับตารางปัจจัยการผลิตและผลผลิต
(Input-Output Table, I-O)

2

การอ่านข้อมูลจากตาราง I-O

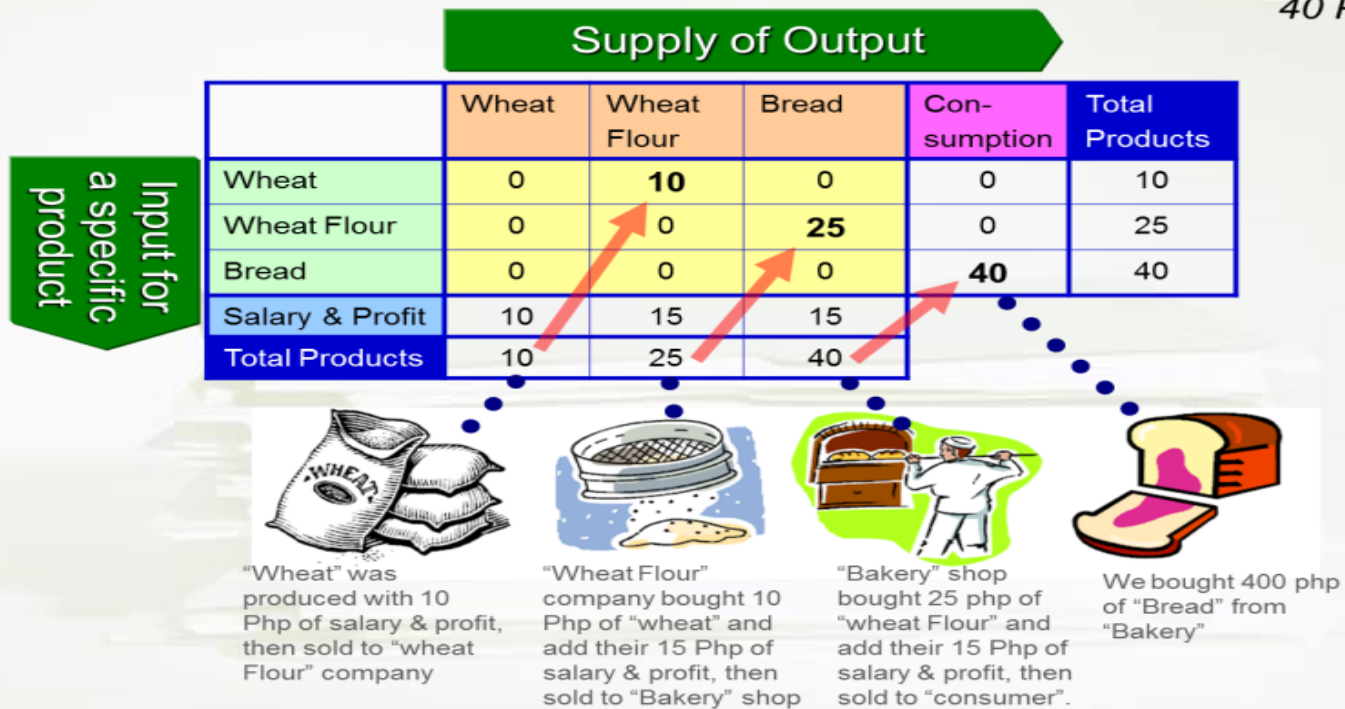
3

การนำตาราง I-O ไปประยุกต์ใช้

1

ความรู้ทั่วไปเกี่ยวกับตารางปัจจัยการผลิตและ ผลผลิต (Input-Output Table, I-O)

I-O Table in the case when you buy a Bread



ตารางปัจจัยการผลิตและผลผลิตคืออะไร ???

ตารางปัจจัยการผลิตและผลผลิต (Input-Output Table) หรือเรียกสั้น ๆ ว่า ตาราง I-O



เป็นตารางที่แสดงให้เห็นการหมุนเวียนของสินค้าและบริการระหว่างสาขาการผลิตของระบบเศรษฐกิจในช่วงระยะเวลาที่แน่นอน และจัดเป็นหมวดหมู่ โดยตั้งข้อสมมติว่า (Assumption) แต่ละสาขาการผลิตจะผลิตสินค้าประเภทเดียวกันและโดยกระบวนการผลิตอย่างเดียวกัน จึงได้นำแนวคิดนี้มาจัดสร้างตารางความสัมพันธ์ของการผลิต

โดยปกติสภาพัฒน์ฯจะจัดทำทุก ๆ 5 ปี ตารางแรก คือ ตารางปี ค.ศ. 1975 (2518) และล่าสุด คือ ตารางปี ค.ศ. 2010 (2553) ขณะนี้อยู่ระหว่างการจัดทำตารางปี ค.ศ. 2015 (2558)

ตารางปัจจัยการผลิตและผลผลิตด้านการท่องเที่ยวคืออะไร ???

ตารางปัจจัยการผลิตและผลผลิตด้านการท่องเที่ยว (Tourism Input-Output Table) หรือเรียกสั้น ๆ ว่า ตาราง IO-TSA

IO-TSA

เป็นตารางที่แสดงให้เห็นการหมุนเวียนของสินค้าและบริการระหว่างสาขาการผลิตของระบบเศรษฐกิจในช่วงระยะเวลาที่แน่นอน เหมือนตาราง IO ประเทศ โดยจะเน้นกระจายสาขาด้านการท่องเที่ยวให้ครอบคลุมมากยิ่งขึ้น

สำนักงานปลัดกระทรวงท่องเที่ยวและกีฬาได้จัดทำตารางปัจจัยการผลิตและผลผลิตด้านการท่องเที่ยว ระดับประเทศ และระดับเขตพัฒนาการท่องเที่ยว

ประโยชน์ของตาราง IO-TSA

เพื่อใช้วิเคราะห์ผลกระทบของการ
ท่องเที่ยวต่อเศรษฐกิจ

เพื่อใช้วิเคราะห์ผลกระทบ
ทางตรงและทางอ้อมจากการ
ท่องเที่ยว

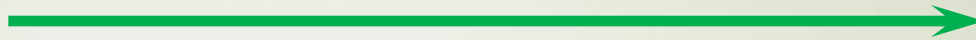
เพื่อวิเคราะห์การจ้างงานและรายได้ที่
เกิดจากการท่องเที่ยวในระดับประเทศ
และระดับเขตพัฒนาการท่องเที่ยว

เพื่อเป็นข้อมูลพื้นฐานในการสร้าง
แบบจำลองเศรษฐกิจมหภาค
(Macro-Model) อื่น ๆ

อื่น ๆ

ภาพรวมโครงสร้างตารางปัจจัยการผลิตและผลผลิต

การแจกแจงผลผลิต



โครงสร้างปัจจัยการผลิต



ความต้องการสินค้าและบริการ ชั้นกลางเพื่อใช้ในการผลิต (Intermediate Transaction) (X_{ij})	การบริโภคขั้นสุดท้าย (Final Demand) (F_i)	มูลค่าผลผลิตรวม (Total Output) (X_j)
ค่าตอบแทนปัจจัยการผลิตขั้นต้น (Primary Input) (V_j)	การแจกแจงผลผลิต $\sum_{j=1}^n X_{ij} + F_i = X_i \quad (i = 1, 2, \dots, n)$	
มูลค่าผลผลิตรวม (Total Output) (X_j)		

โครงสร้างปัจจัยการผลิต

$$\sum_{i=1}^n X_{ij} + V_j = X_j \quad (j = 1, 2, \dots, n)$$

โครงสร้างตารางปัจจัยการผลิตและผลผลิต

การกระจายผลผลิต

โครงสร้างปัจจัยการผลิต

ปัจจัยการผลิตชั้นกลาง	ปัจจัยการผลิตชั้นกลาง					อุปสงค์ขั้นสุดท้าย			การนำเข้า		ส่วนเหลือการค้า และค่าขนส่ง										
	001	002	..	089	190	301.....306	309	310	401.....404	409	501.....503	509	600	700							
001					ผลรวมปัจจัยการผลิตชั้นกลาง	การบริโภคของเอกชน	:	การส่งออกพิเศษ	อุปสงค์ขั้นสุดท้ายรวม	อุปสงค์รวม	สินค้านำเข้า	:	การนำเข้าพิเศษ	การนำเข้ารวม	ส่วนเหลือการค้าส่ง	ส่วนเหลือการค้าปลีก	ค่าขนส่ง	ผลรวมส่วนเหลือการค้าและค่าขนส่ง	ผลผลิตรวมในประเทศ	อุปทานรวม	
002																					
..																					
089																					
190	ผลรวมปัจจัยการผลิตชั้นกลาง																				
201	เงินเดือน ค่าจ้าง																				
202	ส่วนเกินผู้ประกอบการ																				
203	ค่าเสื่อมราคา																				
204	ภาษีทางอ้อม																				
209	มูลค่าเพิ่ม																				
210	มูลค่าผลผลิต																				

2

การอ่านข้อมูลจากตาราง I-O

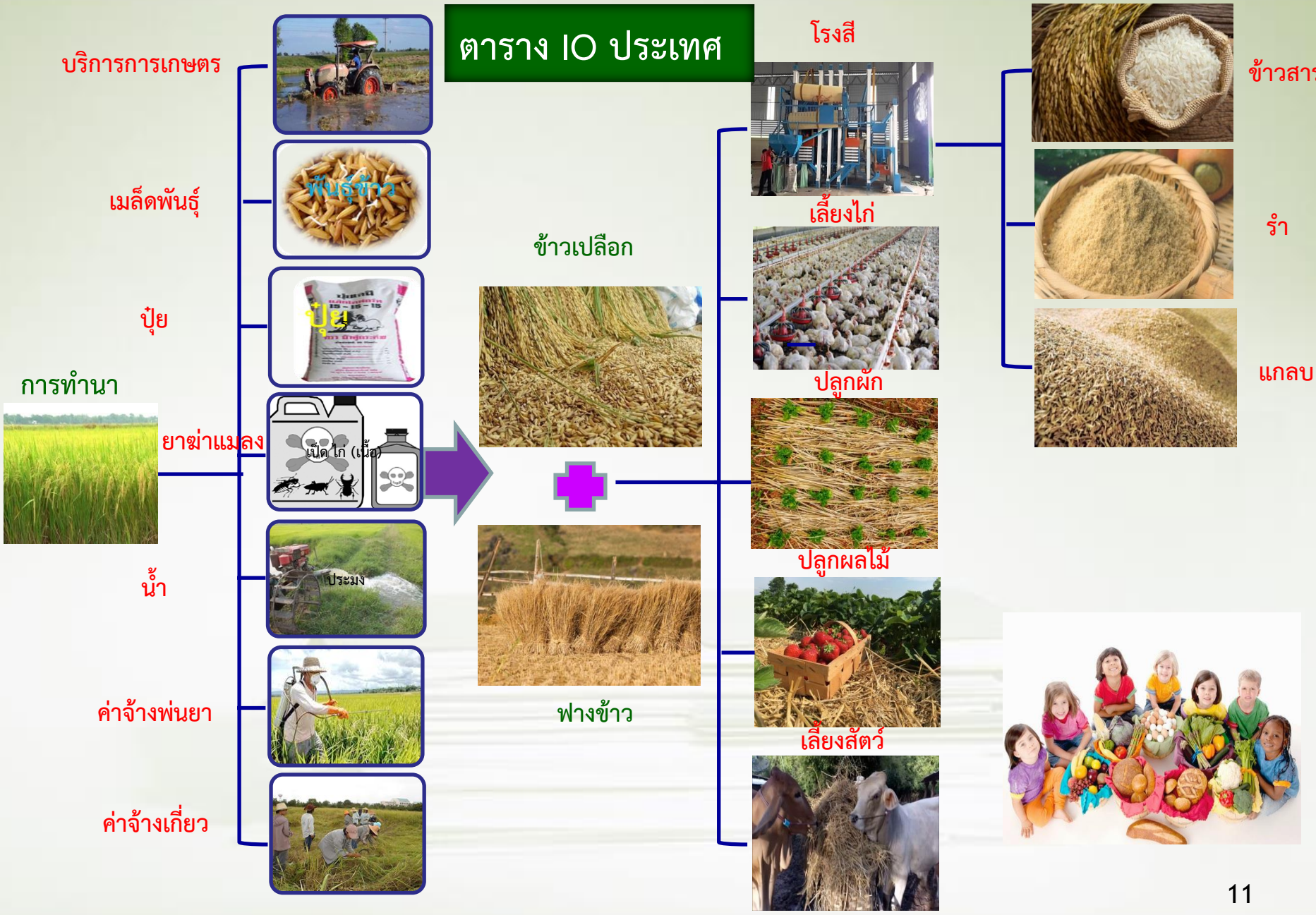
Industry to industry input/output table									
From	To	Intermediate demand				Total	Final Demand	Exports	Total Supply
		Mining	Manufacturing	Construction	Services				
Intermediate Inputs	Mining								
	Manufacturing	Intermediate usage					Final demand		
	Construction	Q1					Q2		
	Services								
Primary Inputs	Wages & Salaries								
	Gross operating surplus	Primary inputs to production					Primary inputs to final demand		
	Taxes	Q3					Q4		
	Imports								
Australian Production									



โครงสร้างตารางปัจจัยการผลิตและผลผลิต

หน่วย : ล้านบาท

ปัจจัยการผลิต	ความต้องการสินค้า ชั้นกลาง			รวม	ความต้องการ สินค้าขั้นสุดท้าย		อุปสงค์ รวม	การนำเข้า		ส่วนเหลือ และค่าขนส่ง		ผลผลิต รวม	อุปทาน รวม
	001 - 089				190	301-306		309	310	401-404	409		
	เกษตร	อุตสาหกรรม	บริการ										
เกษตร	6	9	2	17	18	18	35	-2	-2	-3	-3	30	35
อุตสาหกรรม	3	15	4	22	44	44	66	-7	-7	-4	-4	55	66
บริการ	1	6	6	13	29	29	42	-1	-1	-0	-0	40	42
รวม 190	10	30	12										
ค่าจ้าง 201	10	11	14										
กำไร 202	7	7	9										
ค่าเสื่อม 203	2	5	2										
ภาษีทางอ้อม 204	1	2	3										
รวม 209	20	25	28										
ผลผลิตรวม 210	30	55	40										



น้ำ



ไฟฟ้า



ข้าว



โรงแรม



ผัก



ผลไม้



เครื่องใช้ต่าง ๆ



การทำงาน



ตาราง IO-TSA

ห้องพัก-การบริการ



นักท่องเที่ยว



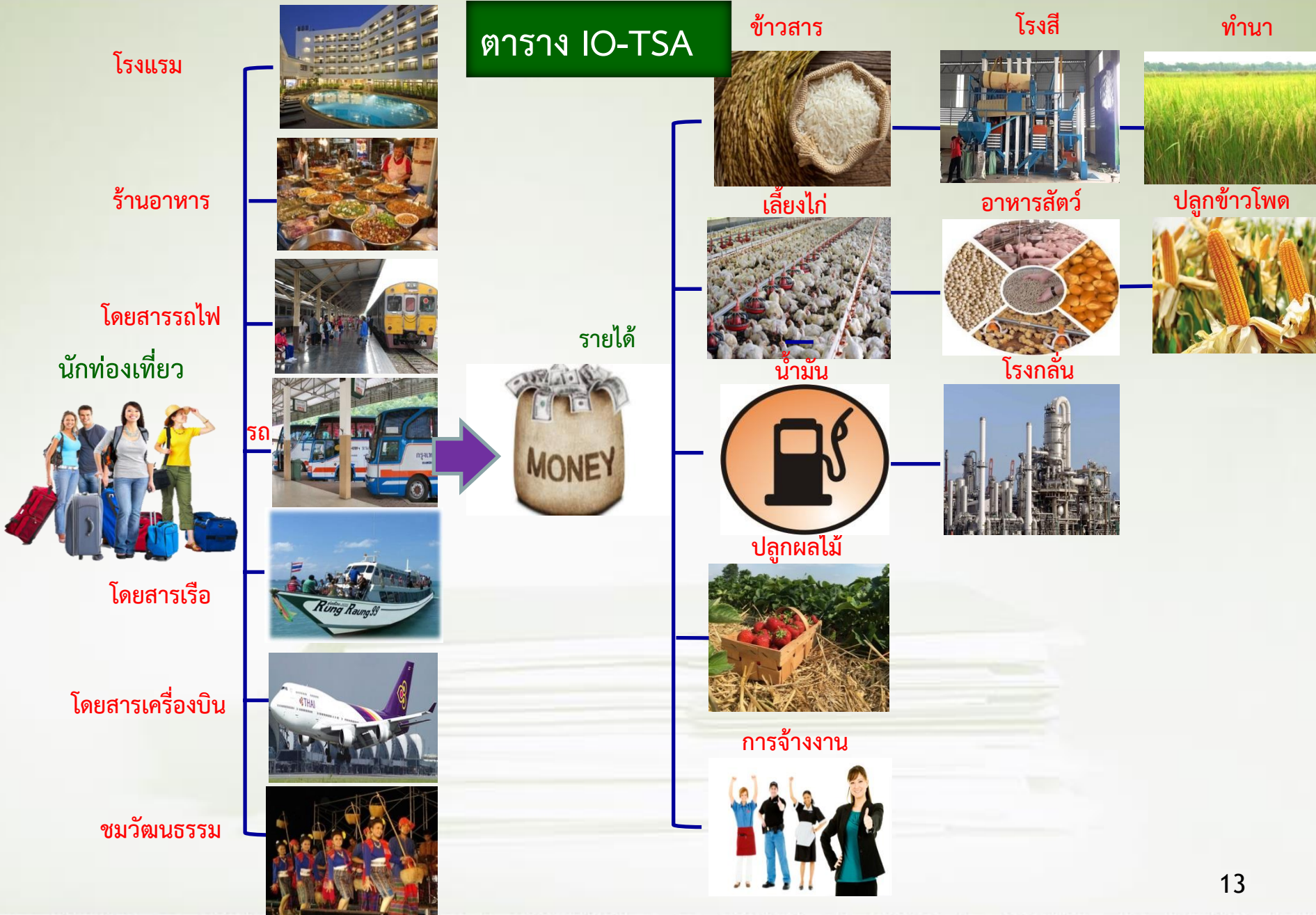
นักธุรกิจ



จัดประชุมสัมมนา



ตาราง IO-TSA



การจำแนกสาขาการผลิต

รหัส	รายละเอียดกิจกรรมที่เกี่ยวกับการท่องเที่ยว	รหัส	รายละเอียดกิจกรรมนอกการท่องเที่ยว
051-053	โรงแรม รีสอร์ท เกสต์เฮ้าส์	001 - 011	เกษตรกรรม การล่าสัตว์ และการป่าไม้
054-057	ภัตตาคารและร้านอาหาร	012 - 014	การทำเหมืองแร่และเหมืองหิน
062	การขนส่งผู้โดยสารทางรถไฟ	015 - 044	การผลิต
058-061	การขนส่งผู้โดยสารทางรถยนต์	045 -046	การไฟฟ้า ก๊าซ และการประปา
063	การขนส่งผู้โดยสารทางทะเลและชายฝั่ง	047 - 048	การก่อสร้าง
064	การขนส่งทางอากาศ	050	การขายส่ง ขายปลีก การซ่อมแซมยานยนต์และของใช้ส่วนบุคคล
065	การเช่ารถยนต์และจักรยานยนต์โดยไม่มีคนควบคุม	067- 068	การขนส่งสินค้าอื่น ๆ และการสื่อสาร
066	ตัวแทนบริษัทนำเที่ยว	069- 072	กิจกรรมด้านการเงินและบริการธุรกิจ
073-075	กิจกรรมด้านศิลปะและวัฒนธรรม	088- 089	กิจกรรมบริการอื่นๆ ซึ่งมิได้จัดประเภทไว้ที่อื่น ๆ
076-084	กิจกรรมกีฬาและนันทนาการ		
049	การขายสินค้าเพื่อการท่องเที่ยว		
083-087	การบริการที่เกี่ยวกับการท่องเที่ยวอื่น ๆ		

การจำแนกสาขาการผลิต

รหัส	รายละเอียดกิจกรรม
201	เงินเดือน ค่าจ้าง ค่าตอบแทน
202	ผลตอบแทนการผลิต
203	ค่าเสื่อมราคา
204	ภาษีทางอ้อมสุทธิ
209	มูลค่าเพิ่มรวม
210	ผลผลิตรวมในประเทศ

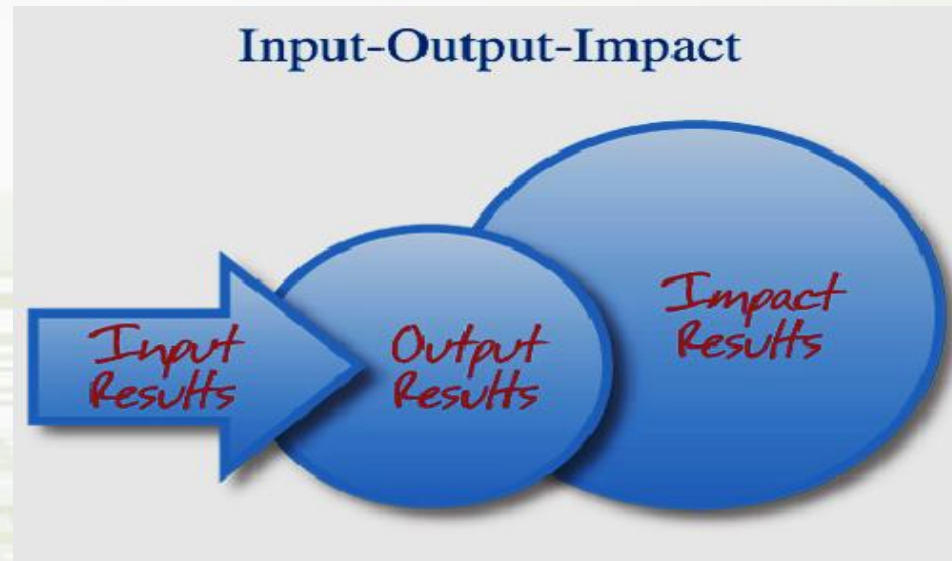
การจำแนกสาขาการผลิต

รหัส	รายละเอียดกิจกรรม	รหัส	รายละเอียดกิจกรรม
301	รายจ่ายเพื่อการอุปโภคบริโภคของเอกชน	401	สินค้านำเข้า
302	รายจ่ายเพื่อการอุปโภคบริโภคของรัฐบาล	402	ภาษีศุลกากร
303	การสะสมทุน	403	ภาษีการนำเข้า
304	ส่วนเปลี่ยนสินค้าคงเหลือ	404	การนำเข้าพิเศษ
305	การส่งออก	409	การนำเข้ารวม
306	การส่งออกพิเศษ	501	ส่วนเหลือมการค้าส่ง
309	อุปสงค์ขั้นสุดท้ายรวม	502	ส่วนเหลือมการค้าปลีก
310	อุปสงค์รวม	503	ค่าขนส่ง
		509	ผลรวมของส่วนเหลือมการค้าและค่าขนส่ง
		600	ผลผลิตรวมในประเทศ
		700	อุปทานรวม

3

การนำตาราง I-O ไปประยุกต์ใช้

- ❑ การวิเคราะห์ด้วยเมทริกซ์สัมประสิทธิ์ผกผัน (Inverse Matrix)
- ❑ การนำข้อมูลจากตาราง I-O ไปใช้โดยตรง



แบบจำลองปัจจัยการผลิตและผลผลิต

สมมติให้การใช้ปัจจัยการผลิตเป็นสัดส่วนโดยตรงกับมูลค่าผลผลิต

$$a_{ij} = \frac{X_{ij}}{X_j}$$

โดยที่ a_{ij} คือ ค่าสัมประสิทธิ์ปัจจัยการผลิต (Input Technical Coefficient) หมายถึง สัดส่วนการใช้ปัจจัยการผลิตที่ i ในการผลิตสินค้าอุตสาหกรรม j

ความสัมพันธ์สรุปเป็นรูปสมการ คือ $X = AX + F$

$$X = (I-A)^{-1} F$$

$(I-A)^{-1}$ เรียกว่า Leontief Inverse Matrix หรือ Inverse Matrix ซึ่งเป็นหัวใจสำคัญในการใช้วิเคราะห์ระบบเศรษฐกิจด้วยตาราง I-O

โครงสร้างตารางปัจจัยการผลิตและผลผลิต

หน่วย : ล้านบาท

ปัจจัยการผลิต	ความต้องการสินค้า ชั้นกลาง			รวม	ความต้องการ สินค้าขั้นสุดท้าย		อุปสงค์ รวม	การนำเข้า		ส่วนเหลือ และค่าขนส่ง		ผลผลิต รวม	อุปทาน รวม
	001 - 180				301-306	309		310	401-404	409	501-503		
	เกษตร	อุตสาหกรรม	บริการ										
เกษตร	6	9	2	17	18	18	35	-2	-2	-3	-3	30	35
อุตสาหกรรม	3	15	4	22	44	44	66	-7	-7	-4	-4	55	66
บริการ	1	6	6	13	29	29	42	-1	-1	-0	-0	40	42
รวม 190	10	30	12										
ค่าจ้าง 201	10	11	14										
กำไร 202	7	7	9										
ค่าเสื่อม 203	2	5	2										
ภาษีทางอ้อม 204	1	2	3										
รวม 209	20	25	28										
ผลผลิตรวม 210	30	55	40										

การวิเคราะห์ด้วยเมทริกซ์ผกผัน (Inverse Matrix)

ผลกระทบของอุปสงค์ขั้นสุดท้ายต่อมูลค่าผลผลิตในประเทศ

$$X_k = (I - A^d)^{-1} F_k^d$$

โดยที่ F_k^d คือ อุปสงค์ขั้นสุดท้ายภายในประเทศประเภทที่ k
 k คือ ประเภทของอุปสงค์ขั้นสุดท้าย แบ่งออกเป็น การบริโภคเอกชน การบริโภคของรัฐบาล การสะสมทุน ส่วนเปลี่ยนสินค้าคงเหลือ และการส่งออก

รายได้สุทธิจากการส่งออก (Net Foreign Exchange Earnings by Export)

$$Z = E - A^m (I - A^d)^{-1} \hat{E}$$

โดยที่ Z คือ เวตเตอร์รายได้สุทธิจากการส่งออก
 \hat{E} คือ เมทริกซ์ทะแยงมุมของการส่งออก
 A^m คือ เมทริกซ์สัมประสิทธิ์ปัจจัยการผลิตนำเข้า

ผลกระทบเชื่อมโยงไปข้างหน้าและข้างหลัง (Backward and Forward Linkage Effects)

ผลกระทบเชื่อมโยงไปข้างหลัง (Backward Linkage)

$$\alpha_j = \frac{\sum_i b_{ij}}{\frac{1}{n} \sum_j \sum_i b_{ij}} \quad (j = 1, 2, 3 \dots n)$$



ผลกระทบเชื่อมโยงไปข้างหน้า (Forward Linkage)

$$\beta_i = \frac{\sum_j b_{ij}}{\frac{1}{n} \sum_i \sum_j b_{ij}} \quad (i = 1, 2, 3 \dots n)$$



Hotel Business



*Tourists & Other
Hotel Customers*



Direct Impacts



*Increased Hotel
Occupancy*



Induced Impacts



*Workers' Household
Spending*



Indirect Impacts



*Upstream Suppliers
of Goods & Services*



Induced Impacts



*Workers' Household
Spending*

ตารางปัจจัยการผลิตและผลผลิต
ด้านการท่องเที่ยวของประเทศไทย ปี พ.ศ. 2559
ขนาด 89X89 สาขาการผลิต ณ ราคาผู้ซื้อ



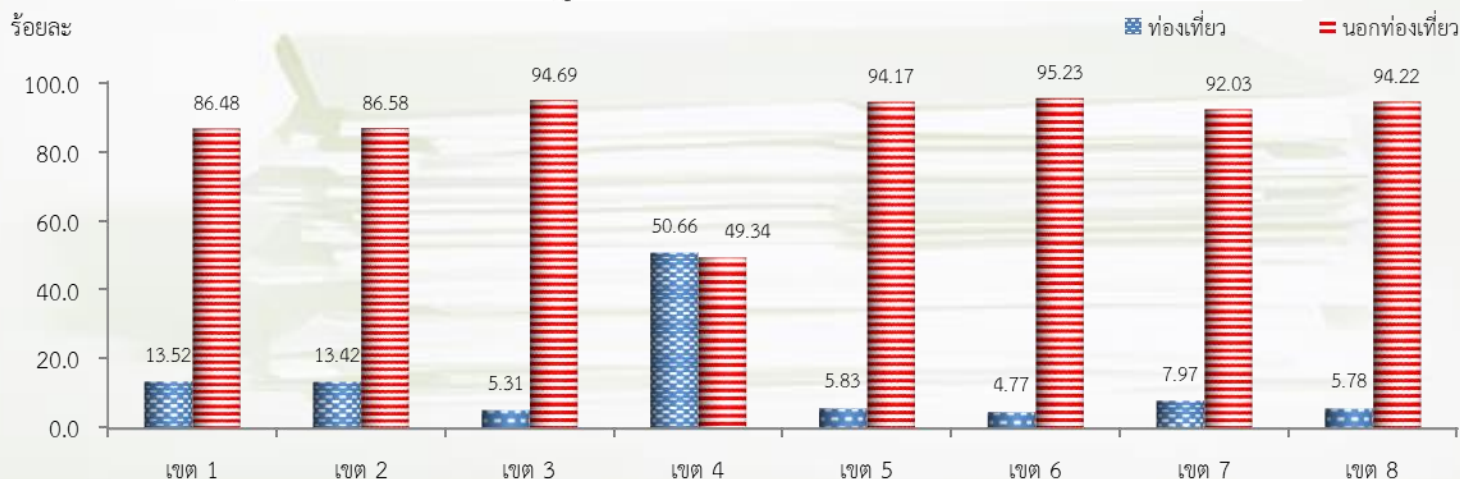
โปรดดูในเอกสารรายงานในไฟล์อิเล็กทรอนิกส์

ตารางปัจจัยการผลิตและผลผลิตของประเทศไทย
ด้านการท่องเที่ยว 8 เขตพัฒนาการท่องเที่ยว

เปรียบเทียบมูลค่าผลผลิตของ 8 เขตพัฒนาการท่องเที่ยวจากตาราง I/O รายเขต

เขตพัฒนาการท่องเที่ยว	มูลค่าผลผลิต (ล้านบาท)			สัดส่วน		
	อุตสาหกรรม ท่องเที่ยว	นอก อุตสาหกรรม ท่องเที่ยว	รวม	อุตสาหกรรม ท่องเที่ยว	นอก อุตสาหกรรม ท่องเที่ยว	รวม
เขต 1 : อารยธรรมล้านนา	129,496	828,117	957,614	13.52	86.48	100.0
เขต 2 : ฝั่งทะเลตะวันตก	77,146	497,856	575,002	13.42	86.58	100.0
เขต 3 : ฝั่งทะเลตะวันออก	296,539	5,286,105	5,582,644	5.31	94.69	100.0
เขต 4 : อันดามัน	418,555	407,581	826,137	50.66	49.34	100.0
เขต 5 : อารยธรรมอีสานใต้	64,068	1,035,613	1,099,682	5.83	94.17	100.0
เขต 6 : ลุ่มแม่น้ำเจ้าพระยาตอนกลาง	135,551	2,707,931	2,843,481	4.77	95.23	100.0
เขต 7 : วิถีชีวิตลุ่มแม่น้ำโขง	24,833	286,614	311,447	7.97	92.03	100.0
เขต 8 : มรดกโลกด้านวัฒนธรรม	31,236	509,565	540,801	5.78	94.22	100.0

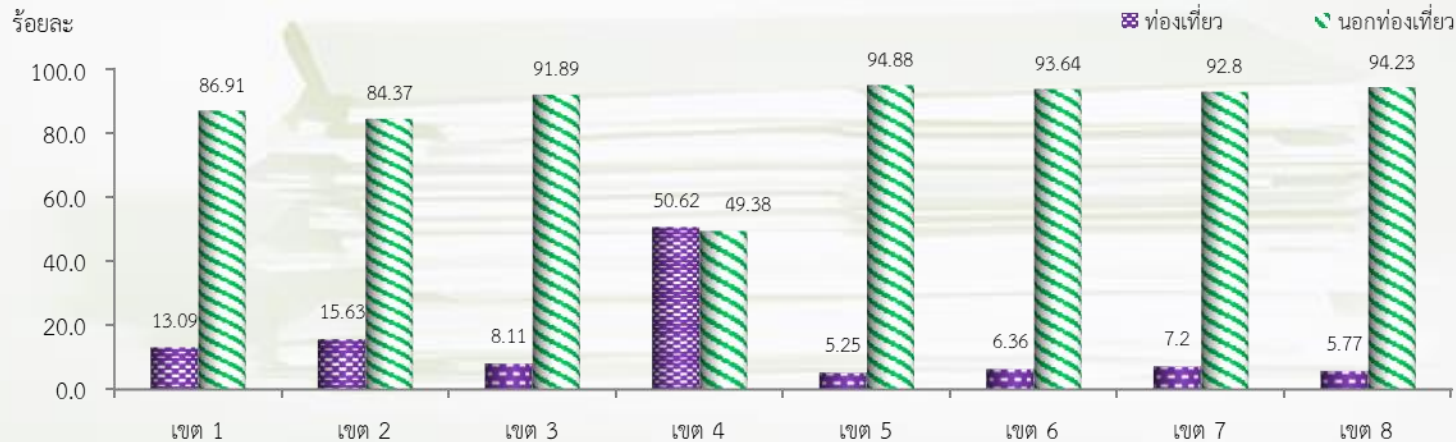
สัดส่วนมูลค่าผลผลิตของ 8 เขตพัฒนาการท่องเที่ยว



เปรียบเทียบมูลค่าเพิ่มของ 8 เขตพัฒนาการท่องเที่ยวจากตาราง I/O รายเขต

เขตพัฒนาการท่องเที่ยว	มูลค่าผลผลิต (ล้านบาท)			สัดส่วน		
	อุตสาหกรรม ท่องเที่ยว	นอก อุตสาหกรรม ท่องเที่ยว	รวม	อุตสาหกรรม ท่องเที่ยว	นอก อุตสาหกรรม ท่องเที่ยว	รวม
เขต 1 : อารยธรรมล้านนา	65,090	431,972	497,062	13.09	86.91	100.0
เขต 2 : ฝั่งทะเลตะวันตก	39,421	212,747	252,168	15.63	84.37	100.0
เขต 3 : ฝั่งทะเลตะวันออก	154,917	1,755,927	1,910,844	8.11	91.89	100.0
เขต 4 : อันดามัน	232,645	226,984	459,629	50.62	49.38	100.0
เขต 5 : อารยธรรมอีสานใต้	30,755	556,110	586,865	5.24	94.76	100.0
เขต 6 : ลุ่มแม่น้ำเจ้าพระยาตอนกลาง	72,626	1,068,930	1,141,556	6.36	93.64	100.0
เขต 7 : วิถีชีวิตลุ่มน้ำโขง	11,722	151,052	162,774	7.20	92.80	100.0
เขต 8 : มรดกโลกด้านวัฒนธรรม	15,890	259,475	275,365	5.77	94.23	100.0

สัดส่วนมูลค่าเพิ่มของ 8 เขตพัฒนาการท่องเที่ยว



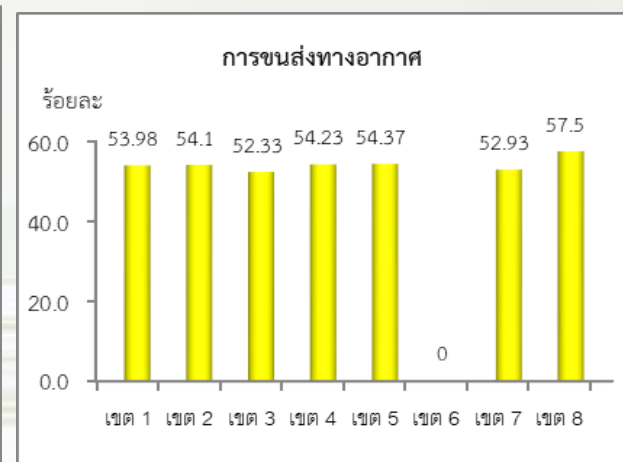
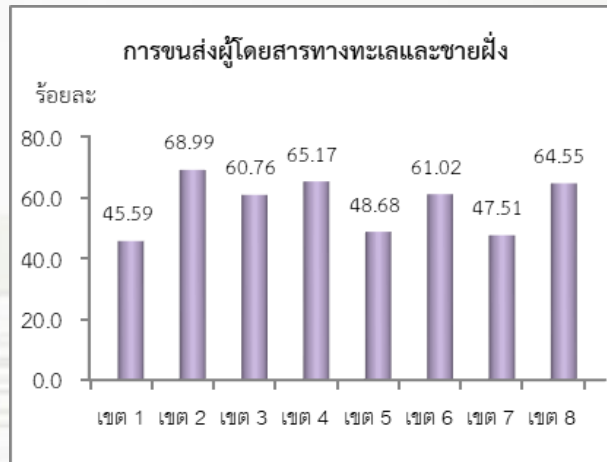
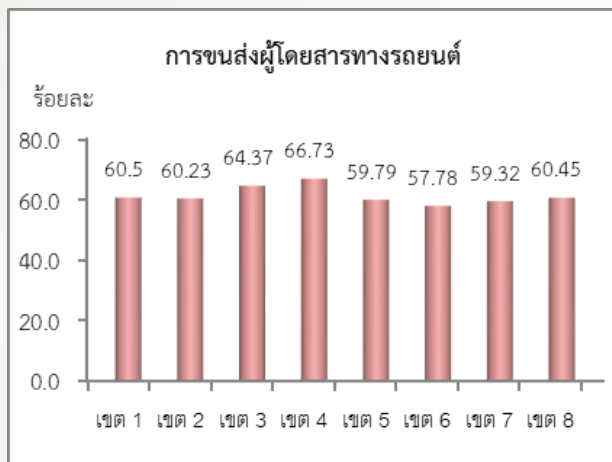
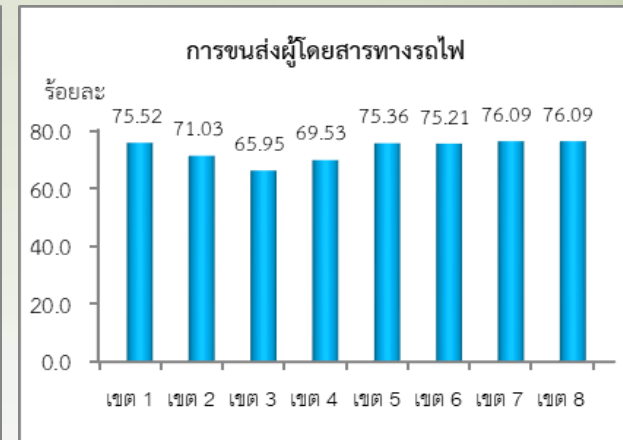
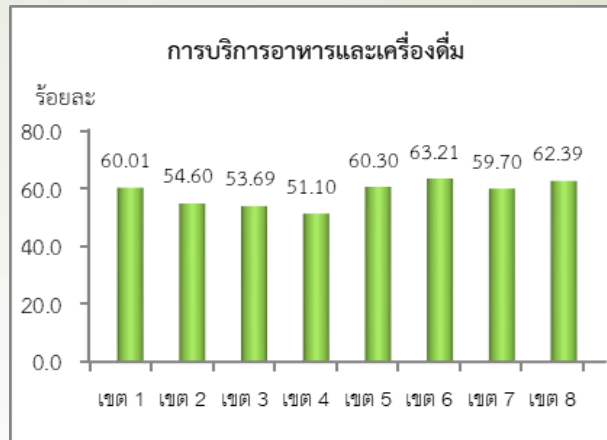
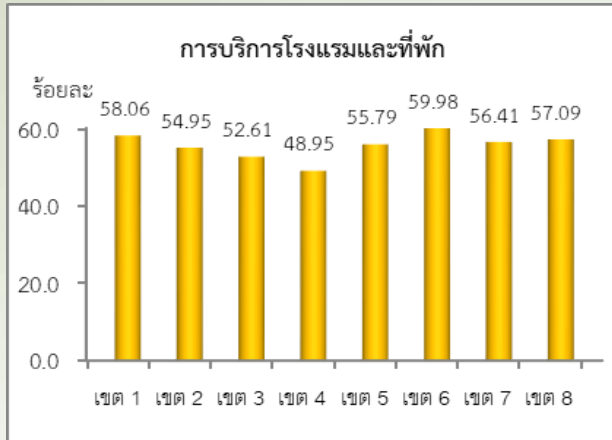
เปรียบเทียบสัดส่วนค่าใช้จ่ายชั้นกลางต่อมูลค่าผลผลิตของเขตพัฒนาการท่องเที่ยวจากตาราง I/O รายเขต

รหัส	รายละเอียดกิจกรรม	สัดส่วนค่าใช้จ่ายชั้นกลางต่อมูลค่าผลผลิต IC/GO (ร้อยละ)							
		เขต 1	เขต 2	เขต 3	เขต 4	เขต 5	เขต 6	เขต 7	เขต 8
012	การบริการโรงแรมและที่พัก	58.06	54.95	52.61	48.95	55.79	59.98	56.41	57.09
013	การบริการอาหารและเครื่องดื่ม	60.01	54.60	53.69	51.10	60.30	63.21	59.70	62.39
014	การขนส่งผู้โดยสารทางรถไฟ	75.52	71.03	65.95	69.53	75.36	75.21	76.09	76.09
015	การขนส่งผู้โดยสารทางรถยนต์	60.50	60.23	64.37	66.73	59.79	57.78	59.32	60.45
016	การขนส่งผู้โดยสารทางทะเลและชายฝั่ง	45.59	68.99	60.76	65.17	48.68	61.02	47.51	64.55
017	การขนส่งทางอากาศ	53.98	54.10	52.33	54.23	54.37	0.00	52.93	57.50
018	การเช่ารถยนต์และจักรยานยนต์โดยไม่มีคนควบคุม	35.22	31.82	33.16	27.53	29.52	24.71	31.86	29.48
019	ตัวแทนบริษัทนำเที่ยว	14.80	18.55	22.08	18.18	25.48	24.88	21.33	24.67
021	กิจกรรมด้านศิลปะและวัฒนธรรม	30.76	28.43	33.92	30.91	33.28	29.65	33.20	33.47
022	กิจกรรมกีฬาและนันทนาการ	34.56	43.25	31.89	34.56	38.20	28.87	39.64	27.57
023	การขายสินค้าเพื่อการท่องเที่ยว	38.92	30.30	30.17	31.68	36.24	31.68	37.48	35.95
024	การบริการที่เกี่ยวข้องกับการท่องเที่ยวอื่นๆ	39.31	38.04	40.06	36.20	33.94	36.91	39.30	33.72

หมายเหตุ : เขต 1 เขตพัฒนาการท่องเที่ยวอารยธรรมล้านนา
 เขต 2 เขตพัฒนาการท่องเที่ยวฝั่งทะเลตะวันตก
 เขต 3 เขตพัฒนาการท่องเที่ยวฝั่งทะเลตะวันออก
 เขต 4 เขตพัฒนาการท่องเที่ยวอันดามัน

เขต 5 เขตพัฒนาการท่องเที่ยวอารยธรรมอีสานใต้
 เขต 6 เขตพัฒนาการท่องเที่ยวลุ่มแม่น้ำเจ้าพระยาตอนกลาง
 เขต 7 เขตพัฒนาการท่องเที่ยววิถีชีวิตลุ่มแม่น้ำโขง
 เขต 8 เขตพัฒนาการท่องเที่ยวมรดกโลกด้านวัฒนธรรม

เปรียบเทียบสัดส่วนค่าใช้จ่ายขั้นกลางต่อมูลค่าผลผลิตของเขตพัฒนาการท่องเที่ยวจากตาราง I/O รายเขต

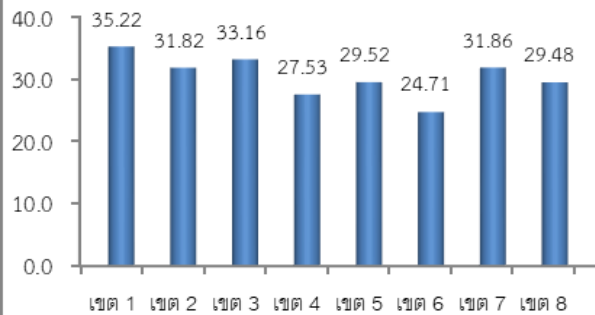


เปรียบเทียบสัดส่วนค่าใช้จ่ายขั้นกลางต่อมูลค่าผลผลิตของเขตพัฒนาการท่องเที่ยวจากตาราง I/O รายเขต

การเช่ารถยนต์และจักรยานยนต์โดยไม่มีคน

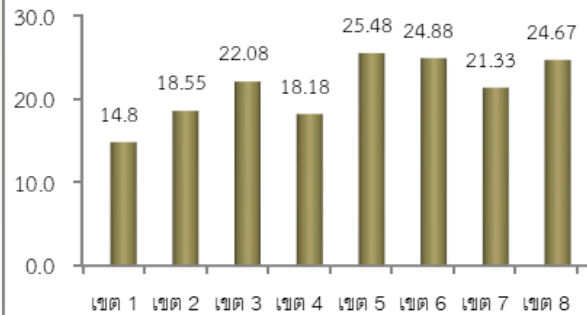
ควบคุม

ร้อยละ



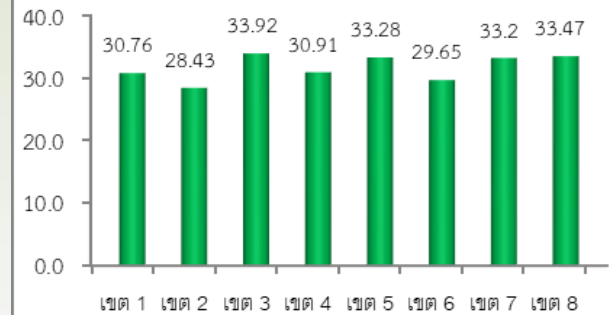
ตัวแทนบริษัทนำเที่ยว

ร้อยละ



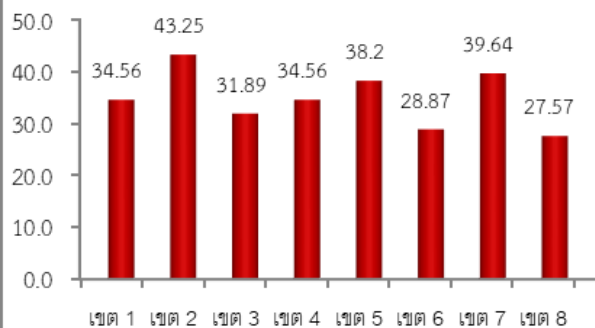
กิจกรรมด้านศิลปะและวัฒนธรรม

ร้อยละ



กิจกรรมกีฬาและนันทนาการ

ร้อยละ



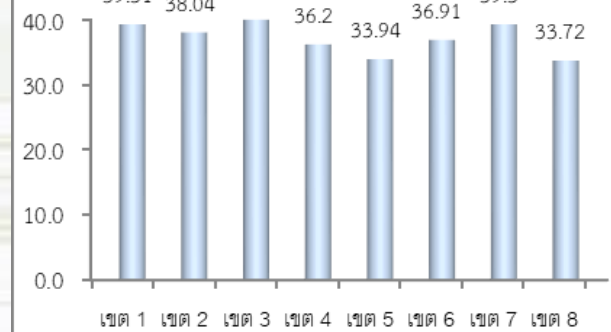
การขายสินค้าเพื่อการท่องเที่ยว

ร้อยละ



การบริการที่เกี่ยวกับการท่องเที่ยวอื่นๆ

ร้อยละ



เปรียบเทียบสัดส่วนมูลค่าเพิ่มต่อมูลค่าผลผลิตของเขตพัฒนาการท่องเที่ยวจากตาราง I/O รายเขต

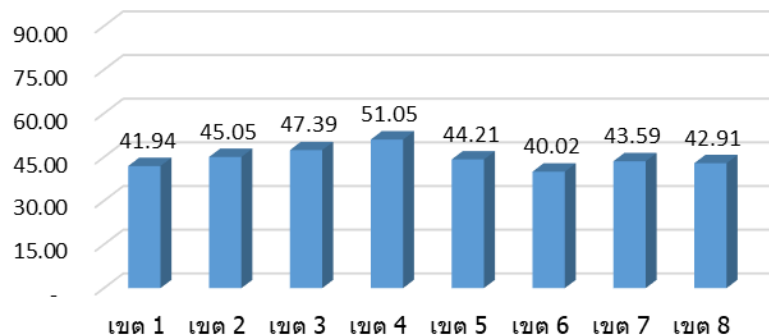
รหัส	รายละเอียดกิจกรรม	สัดส่วนมูลค่าเพิ่มต่อมูลค่าผลผลิต VA/GO (ร้อยละ)							
		เขต 1	เขต 2	เขต 3	เขต 4	เขต 5	เขต 6	เขต 7	เขต 8
012	การบริการโรงแรมและที่พัก	41.94	45.05	47.39	51.05	44.21	40.02	43.59	42.91
013	การบริการอาหารและเครื่องดื่ม	39.99	45.40	46.31	48.90	39.70	36.79	40.30	37.61
014	การขนส่งผู้โดยสารทางรถไฟ	24.48	28.97	34.05	30.47	24.64	24.79	23.91	23.91
015	การขนส่งผู้โดยสารทางรถยนต์	39.50	39.77	35.63	33.27	40.21	42.22	40.68	39.55
016	การขนส่งผู้โดยสารทางทะเลและชายฝั่ง	54.41	31.01	39.24	34.83	51.32	38.98	52.49	35.45
017	การขนส่งทางอากาศ	46.02	45.90	47.67	45.77	45.63	-	47.07	42.50
018	การเช่ารถยนต์และจักรยานยนต์โดยไม่มีคนควบคุม	64.78	68.18	66.84	72.47	70.48	75.29	68.14	70.52
019	ตัวแทนบริษัทนำเที่ยว	85.20	81.45	77.92	81.82	74.52	75.12	78.67	75.33
021	กิจกรรมด้านศิลปะและวัฒนธรรม	69.24	71.57	66.08	69.09	66.72	70.35	66.80	66.53
022	กิจกรรมกีฬาและนันทนาการ	65.44	56.75	68.11	65.44	61.80	71.13	60.36	72.43
023	การขายสินค้าเพื่อการท่องเที่ยว	61.08	69.70	69.83	68.32	63.76	68.32	62.52	64.05
024	การบริการที่เกี่ยวข้องกับการท่องเที่ยวอื่น ๆ	60.69	61.96	59.94	63.80	66.06	63.09	60.70	66.28

หมายเหตุ : เขต 1 เขตพัฒนาการท่องเที่ยวอารยธรรมล้านนา
 เขต 2 เขตพัฒนาการท่องเที่ยวฝั่งทะเลตะวันตก
 เขต 3 เขตพัฒนาการท่องเที่ยวฝั่งทะเลตะวันออก
 เขต 4 เขตพัฒนาการท่องเที่ยวอันดามัน

เขต 5 เขตพัฒนาการท่องเที่ยวอารยธรรมอีสานใต้
 เขต 6 เขตพัฒนาการท่องเที่ยวลุ่มแม่น้ำเจ้าพระยาตอนกลาง
 เขต 7 เขตพัฒนาการท่องเที่ยววิถีชีวิตลุ่มแม่น้ำโขง
 เขต 8 เขตพัฒนาการท่องเที่ยวมรดกโลกด้านวัฒนธรรม

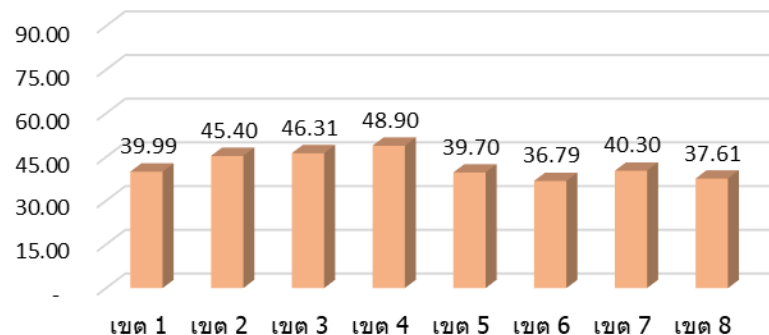
ร้อยละ

การบริการโรงแรมและที่พัก



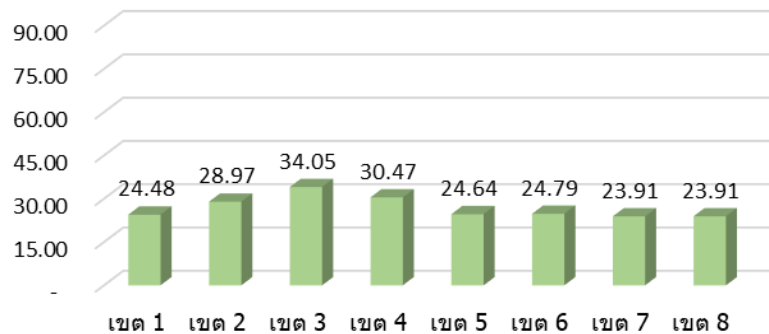
ร้อยละ

การบริการอาหารและเครื่องดื่ม



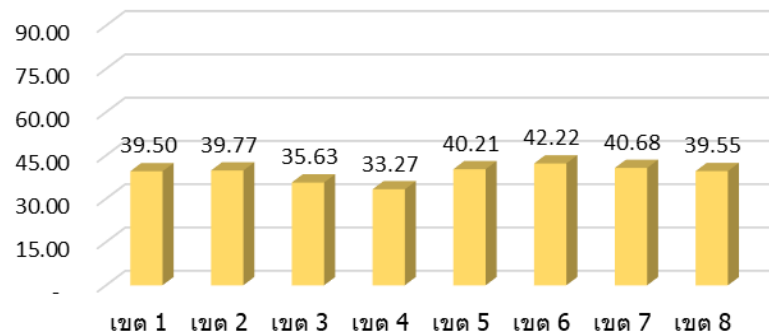
ร้อยละ

การขนส่งผู้โดยสารทางรถไฟ



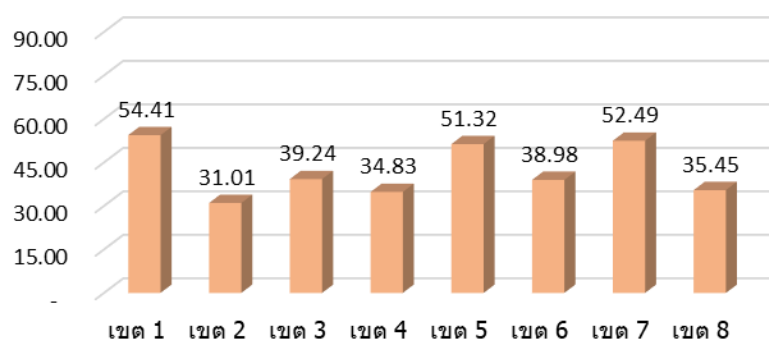
ร้อยละ

การขนส่งผู้โดยสารทางรถยนต์



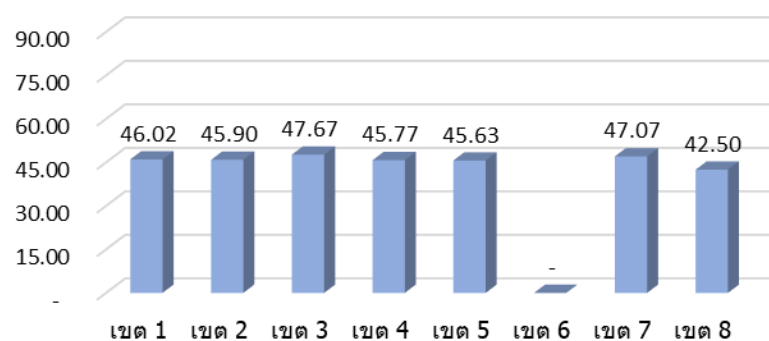
ร้อยละ

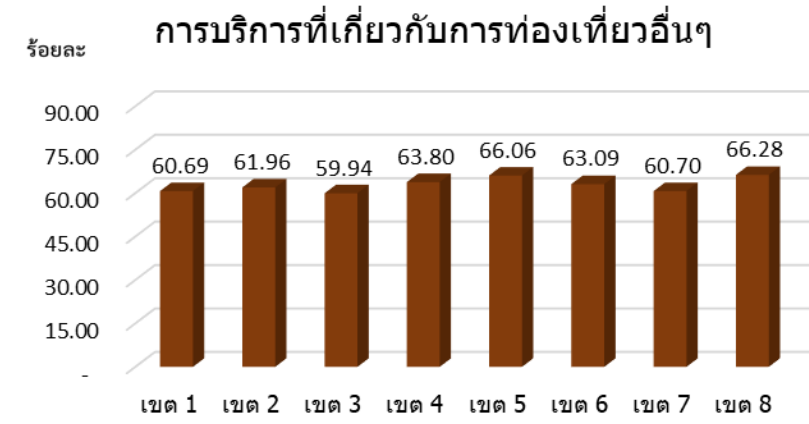
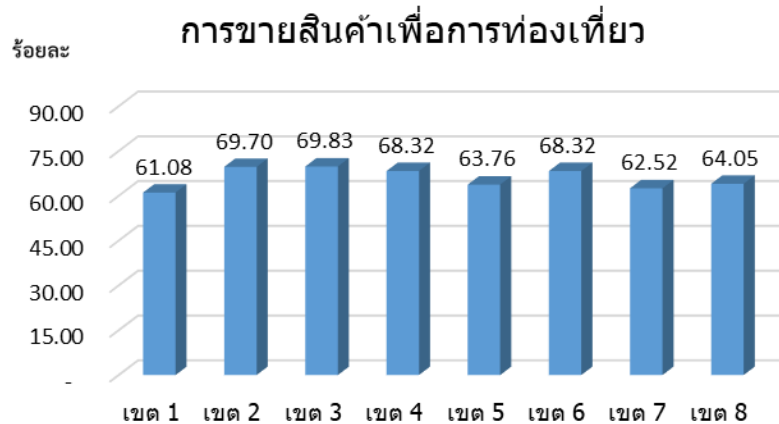
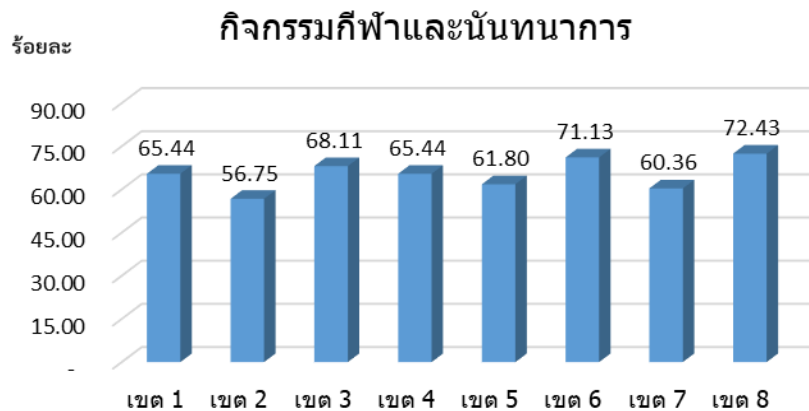
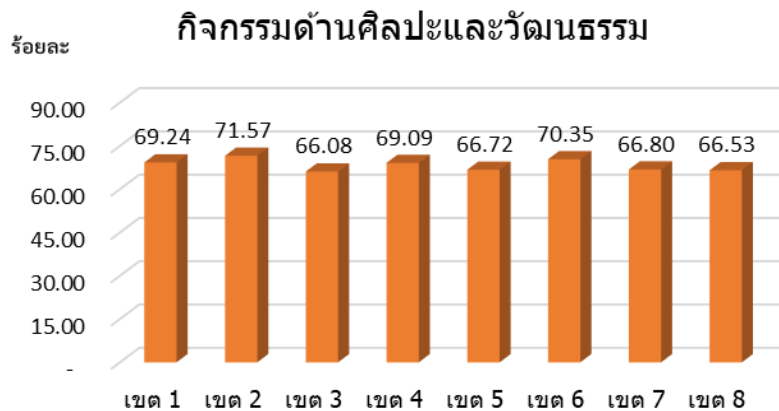
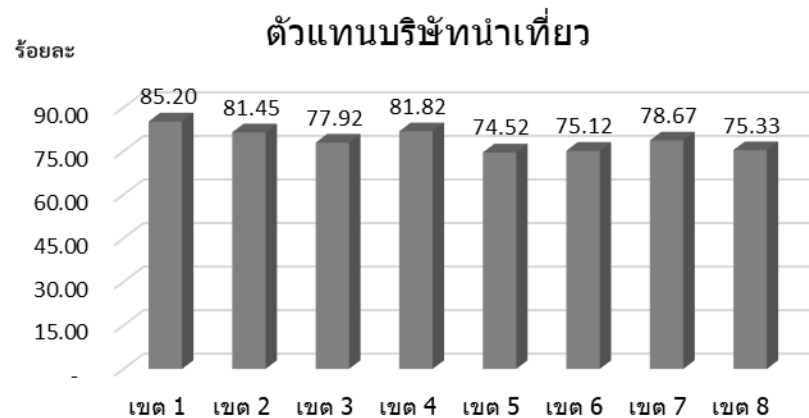
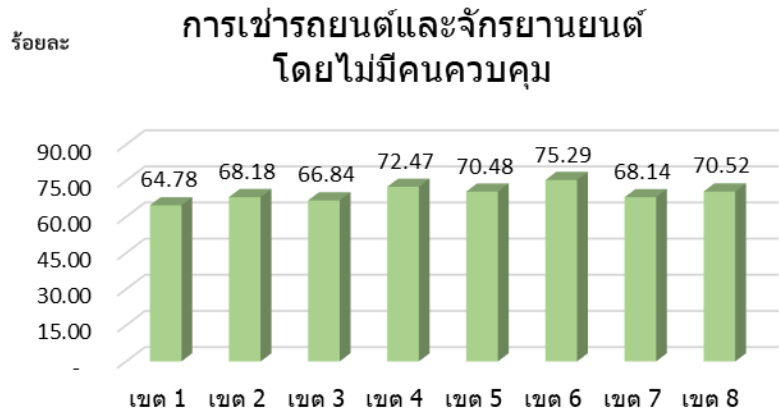
การขนส่งผู้โดยสารทางทะเลและชายฝั่ง



ร้อยละ

การขนส่งทางอากาศ





End of presentation

