

ตารางปัจจัยการผลิตและผลผลิต ของประเทศไทยด้านการท่องเที่ยว

Tourism Input-Output Table of Thailand

I-O Table in the case when you buy a Bread



		Supply of Output				Total Products
		Wheat	Wheat Flour	Bread	Con- sumption	
Input for a specific product	Wheat	0	10	0	0	10
	Wheat Flour	0	0	25	0	25
	Bread	0	0	0	40	40
	Salary & Profit	10	15	15		
	Total Products	10	25	40		



"Wheat" was produced with 10 Php of salary & profit, then sold to "wheat Flour" company



"Wheat Flour" company bought 10 Php of "wheat" and add their 15 Php of salary & profit, then sold to "Bakery" shop



"Bakery" shop bought 25 php of "wheat Flour" and add their 15 Php of salary & profit, then sold to "consumer".



We bought 400 php of "Bread" from "Bakery"

ความรู้ทั่วไปเกี่ยวกับตารางปัจจัยการผลิตและผลผลิต (Input-Output Table, I-O)

I-O

ตารางปัจจัยการผลิตและผลผลิต คืออะไร ???

ตารางปัจจัยการผลิตและผลผลิต
(Input-Output Table) หรือ
เรียกสั้น ๆ ว่า ตาราง I-O

เป็นตารางที่แสดงให้เห็นการหมุนเวียนของสินค้าและบริการระหว่าง
สาขาการผลิตของระบบเศรษฐกิจในช่วงระยะเวลาที่แน่นอน
และจัดเป็นหมวดหมู่ โดยตั้งข้อสมมติว่า (Assumption) แต่ละสาขาการผลิต
จะผลิตสินค้าประเภทเดียวกันและโดยกระบวนการผลิตอย่างเดียวกัน
จึงได้นำแนวคิดนี้มาจัดสร้างตารางความสัมพันธ์ของการผลิต

```
101001101001000010101
0011110111011011011010
101000011100101011001
010100111010100010101
0001011010110110110100
010101110001010100010
1000101110101100010011
010011010010000101010
0111101110110110110101
010000111001010110010
101001110101000101010
0010110101101101101001
```



IO-TSA

ตารางปัจจัยการผลิตและผลผลิต
ด้านการท่องเที่ยวคืออะไร ???

ตารางปัจจัยการผลิตและผลผลิตด้านการ
ท่องเที่ยว (Tourism Input-Output Table)
หรือเรียกสั้น ๆ ว่า ตาราง IO-TSA

เป็นตารางที่แสดงให้เห็นการหมุนเวียนของสินค้าและ
บริการระหว่างสาขาการผลิตของระบบเศรษฐกิจ
ในช่วงระยะเวลาที่แน่นอน เหมือนตาราง IO ประเทศ
โดยจะเน้นกระจายสาขาการท่องเที่ยวให้
ครอบคลุมมากยิ่งขึ้น

สำนักงานปลัดกระทรวงท่องเที่ยวและกีฬาได้จัดทำตารางปัจจัยการผลิตและผลผลิตด้านการ
ท่องเที่ยว ระดับประเทศ และระดับเขตพัฒนาการท่องเที่ยว

ประโยชน์ของตาราง IO-TSA

เพื่อใช้วิเคราะห์ผลกระทบของ
การท่องเที่ยวต่อเศรษฐกิจ

เพื่อใช้วิเคราะห์ผลกระทบ
ทางตรงและทางอ้อม
จากการท่องเที่ยว

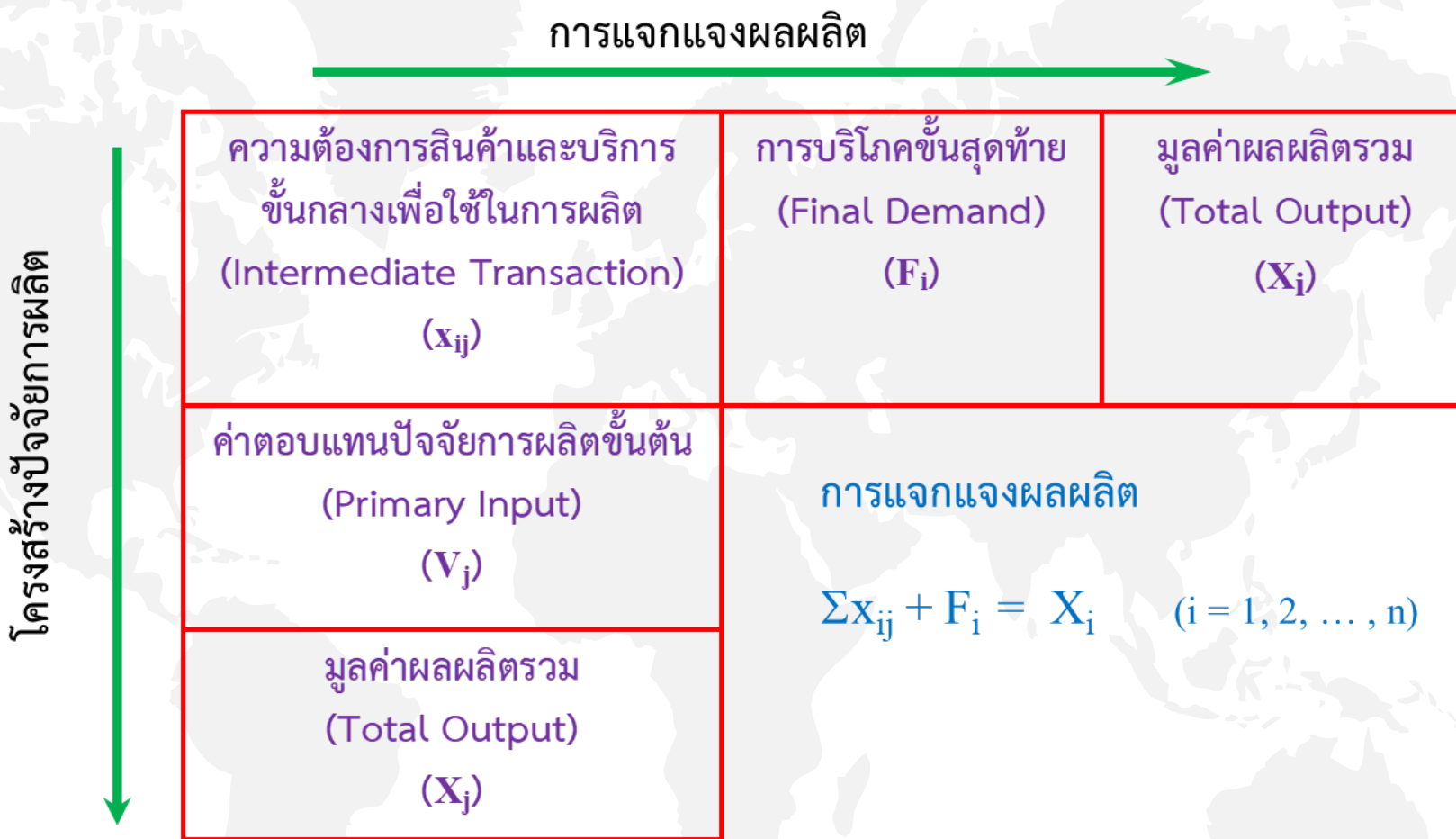


อื่น ๆ

เพื่อวิเคราะห์การจ้างงาน
ที่เกิดจากการท่องเที่ยว
ในระดับประเทศ และระดับเขต
พัฒนาการท่องเที่ยว

เพื่อเป็นข้อมูลพื้นฐาน
ในการสร้างแบบจำลอง
เศรษฐกิจมหภาค
(Macro-Model) อื่น ๆ

ภาพรวมโครงสร้างตารางปัจจัยการผลิตและผลผลิต



โครงสร้างปัจจัยการผลิต

$$\Sigma x_{ij} + V_j = X_j \quad (j = 1, 2, \dots, n)$$

โครงสร้างตารางปัจจัยการผลิตและผลผลิต

การกระจายผลผลิต

โครงสร้างปัจจัยการผลิต

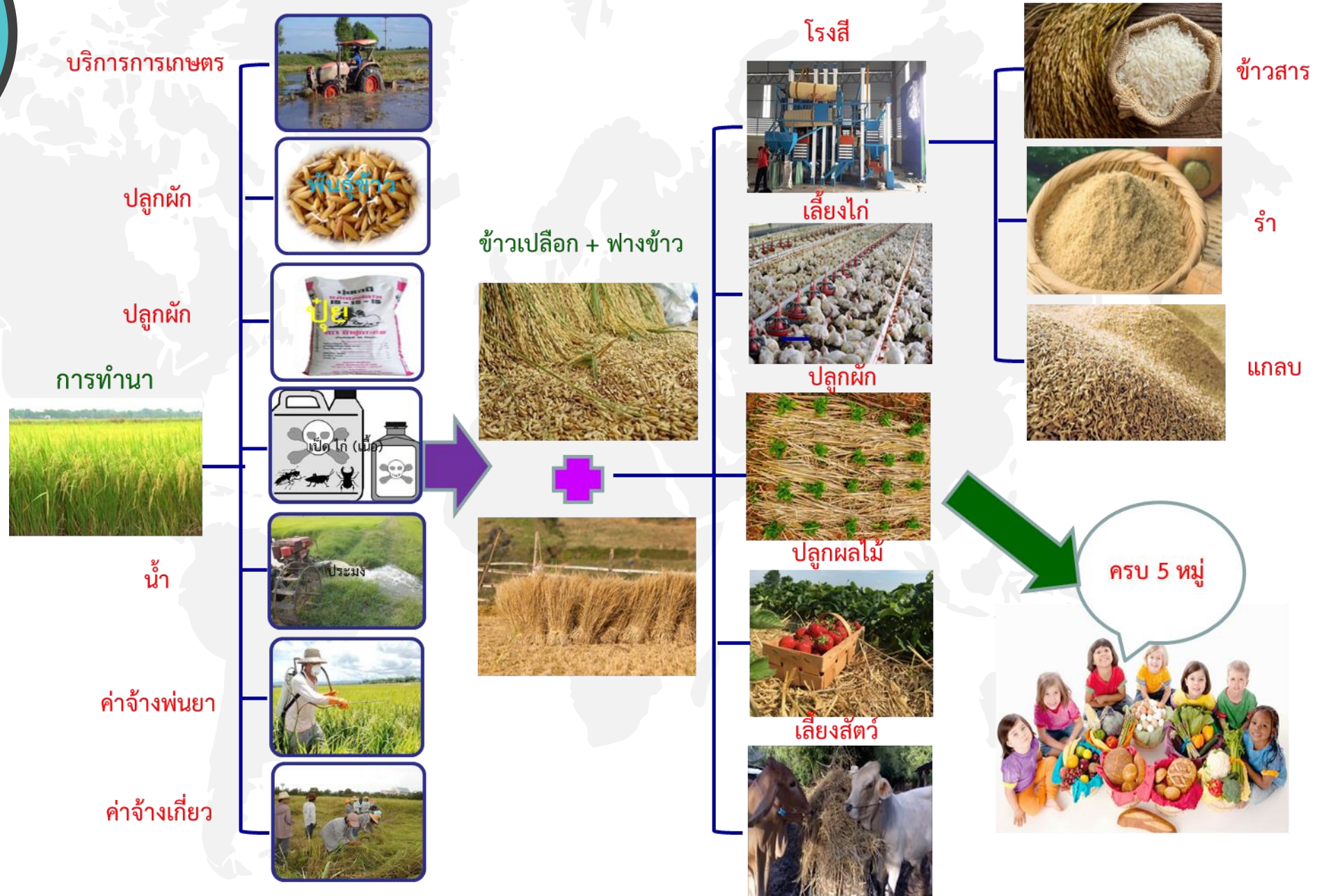
	ปัจจัยการผลิตชั้นกลาง					อุปสงค์ขั้นสุดท้าย			การนำเข้า		ส่วนเหลือการค้าและค่าขนส่ง		600	700							
	001	002	..	089	190	301.....306	309	310	401.....404	409	501.....503	509									
มูลค่าเพิ่ม	001				ผลรวมปัจจัยการผลิตชั้นกลาง	การบริโภคของเอกชน	:	การส่งออกพิเศษ	อุปสงค์ขั้นสุดท้ายรวม	อุปสงค์รวม	สินค้านำเข้า	:	การนำเข้าพิเศษ	การนำเข้ารวม	ส่วนเหลือการค้าส่ง	ส่วนเหลือการค้าปลีก	ค่าขนส่ง	ผลรวมส่วนเหลือการค้าและค่าขนส่ง	ผลผลิตรวมในประเทศ	อุปทานรวม	
	002																				
	..																				
	089																				
	190	ผลรวมปัจจัยการผลิตชั้นกลาง																			
	201	เงินเดือน ค่าจ้าง																			
202	ส่วนเกินผู้ประกอบการ																				
203	ค่าเสื่อมราคา																				
204	ภาษีทางอ้อม																				
209	มูลค่าเพิ่ม																				
210	มูลค่าผลผลิต																				

โครงสร้างตารางปัจจัยการผลิตและผลผลิต

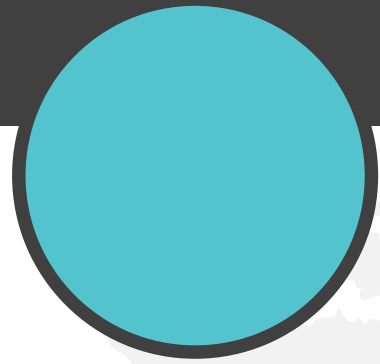
หน่วย : ล้านบาท

ปัจจัยการผลิต	ความต้องการสินค้า ชั้นกลาง			รวม	ความต้องการ สินค้าขั้นสุดท้าย		อุปสงค์ รวม	การนำเข้า		ส่วนเหลือ และค่าขนส่ง		ผลผลิต รวม	อุปทาน รวม
	001 - 089				190	301-306		309	401-404	409	501-503		
	เกษตร	อุตสาหกรรม	บริการ										
เกษตร	6	9	2	17	18	18	35	-2	-2	-3	-3	30	35
อุตสาหกรรม	3	15	4	22	44	44	66	-7	-7	-4	-4	55	66
บริการ	1	6	6	13	29	29	42	-1	-1	-0	-0	40	42
รวม 190	10	30	12										
ค่าจ้าง 201	10	11	14										
กำไร 202	7	7	9										
ค่าเสื่อม 203	2	5	2										
ภาษีทางอ้อม 204	1	2	3										
รวม 209	20	25	28										
ผลผลิตรวม 210	30	55	40										

ตาราง 10 ประเภท



ตาราง IO-TSA



การจำแนกสาขาการผลิต

รหัส	รายละเอียดกิจกรรมที่เกี่ยวกับการท่องเที่ยว	รหัส	รายละเอียดกิจกรรมนอกการท่องเที่ยว
051-053	โรงแรม รีสอร์ท เกสต์เฮาส์	001 - 011	เกษตรกรรม การล่าสัตว์ และการป่าไม้
054-057	ภัตตาคารและร้านอาหาร	012 - 014	การทำเหมืองแร่และเหมืองหิน
062	การขนส่งผู้โดยสารทางรถไฟ	015 - 044	การผลิต
058-061	การขนส่งผู้โดยสารทางรถยนต์	045 -046	การไฟฟ้า ก๊าซ และการประปา
063	การขนส่งผู้โดยสารทางทะเลและชายฝั่ง	047 - 048	การก่อสร้าง
064	การขนส่งทางอากาศ	050	การขายส่ง ขายปลีก การซ่อมแซมยานยนต์และของใช้ส่วนบุคคล
065	การเช่ารถยนต์และจักรยานยนต์โดยไม่มีคนควบคุม	067- 068	การขนส่งสินค้าอื่น ๆ และการสื่อสาร
066	ตัวแทนบริษัทนำเที่ยว	069- 072	กิจกรรมด้านการเงินและบริการธุรกิจ
073-075	กิจกรรมด้านศิลปะและวัฒนธรรม	088- 089	กิจกรรมบริการอื่นๆ ซึ่งมีได้จัดประเภทไว้ที่อื่น ๆ
076-084	กิจกรรมกีฬาและนันทนาการ		
049	การขายสินค้าเพื่อการท่องเที่ยว		
083-087	การบริการที่เกี่ยวกับการท่องเที่ยวอื่น ๆ		

การจำแนกสาขาการผลิต

รหัส	รายละเอียดกิจกรรม	รหัส	รายละเอียดกิจกรรม
201	เงินเดือน ค่าจ้าง ค่าตอบแทน	310	อุปสงค์รวม
202	ผลตอบแทนการผลิต	401	สินค้านำเข้า
203	ค่าเสื่อมราคา	402	ภาษีศุลกากร
204	ภาษีทางอ้อมสุทธิ	403	ภาษีการนำเข้า
209	มูลค่าเพิ่มรวม	404	การนำเข้าพิเศษ
210	ผลผลิตรวมในประเทศ	409	การนำเข้ารวม
301	รายจ่ายเพื่อการอุปโภคบริโภคของเอกชน	501	ส่วนเหลือการค้าส่ง
302	รายจ่ายเพื่อการอุปโภคบริโภคของรัฐบาล	502	ส่วนเหลือการค้าปลีก
303	การสะสมทุน	503	ค่าขนส่ง
304	ส่วนเปลี่ยนสินค้าคงเหลือ	509	ผลรวมของส่วนเหลือการค้าและค่าขนส่ง
305	การส่งออก	600	ผลผลิตรวมในประเทศ
306	การส่งออกพิเศษ	700	อุปทานรวม
309	อุปสงค์ขั้นสุดท้ายรวม		

ตารางปัจจัยการผลิตและผลผลิตของประเทศไทย

ด้านการท่องเที่ยว

9 เขตพัฒนาการท่องเที่ยว

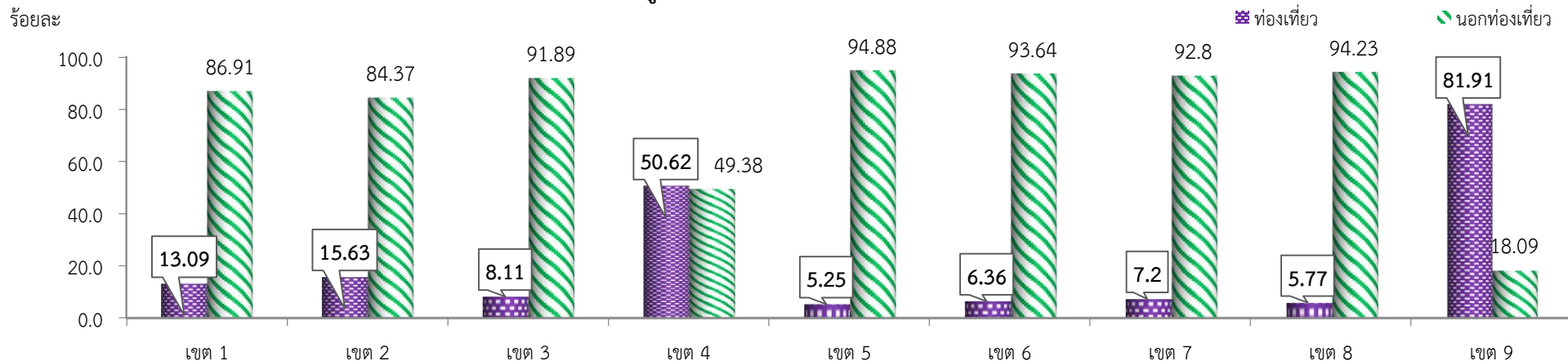
9 เขตพัฒนาการท่องเที่ยว (คลัสเตอร์) ของไทยปี2557-2560



เปรียบเทียบมูลค่าเพิ่มของ 9 เขตพัฒนาการท่องเที่ยวจากตาราง I/O รายเขต

เขตพัฒนาการท่องเที่ยว	มูลค่าเพิ่ม (ล้านบาท)			สัดส่วน		
	อุตสาหกรรมท่องเที่ยว	นอกอุตสาหกรรมท่องเที่ยว	รวม	อุตสาหกรรมท่องเที่ยว	นอกอุตสาหกรรมท่องเที่ยว	รวม
เขต 1 : อารยธรรมล้านนา	65,090	431,972	497,062	13.09	86.91	100.0
เขต 2 : ฝั่งทะเลตะวันตก	39,421	212,747	252,168	15.63	84.37	100.0
เขต 3 : ฝั่งทะเลตะวันออก	154,917	1,755,927	1,910,844	8.11	91.89	100.0
เขต 4 : อันดามัน	232,645	226,984	459,629	50.62	49.38	100.0
เขต 5 : อารยธรรมอีสานใต้	30,755	556,110	586,865	5.24	94.76	100.0
เขต 6 : ลุ่มแม่น้ำเจ้าพระยาตอนกลาง	72,626	1,068,930	1,141,556	6.36	93.64	100.0
เขต 7 : วิถีชีวิตลุ่มแม่น้ำโขง	11,722	151,052	162,774	7.20	92.80	100.0
เขต 8 : มรดกโลกด้านวัฒนธรรม	15,890	259,475	275,365	5.77	94.23	100.0
เขต 9 : เขตพัฒนาการท่องเที่ยวหมู่เกาะทะเลใต้	43,680	9,648	53,328	81.91	18.09	100.0

สัดส่วนมูลค่าเพิ่มของ 9 เขตพัฒนาการท่องเที่ยว



เปรียบเทียบสัดส่วนมูลค่าเพิ่มต่อมูลค่าผลผลิตของเขตพัฒนาการท่องเที่ยวจากตาราง I/O รายเขต



รหัส	รายละเอียดกิจกรรม	สัดส่วนมูลค่าเพิ่มต่อมูลค่าผลผลิต VA/GO (ร้อยละ)								
		เขต 1	เขต 2	เขต 3	เขต 4	เขต 5	เขต 6	เขต 7	เขต 8	เขต 9
012	การบริการโรงแรมและที่พัก	41.94	45.05	47.39	51.05	44.21	40.02	43.59	42.91	41.47
013	การบริการอาหารและเครื่องดื่ม	39.99	45.40	46.31	48.90	39.70	36.79	40.30	37.61	39.43
014	การขนส่งผู้โดยสารทางรถไฟ	24.48	28.97	34.05	30.47	24.64	24.79	23.91	23.91	-
015	การขนส่งผู้โดยสารทางรถยนต์	39.50	39.77	35.63	33.27	40.21	42.22	40.68	39.55	46.75
016	การขนส่งผู้โดยสารทางทะเลและชายฝั่ง	54.41	31.01	39.24	34.83	51.32	38.98	52.49	35.45	37.10
017	การขนส่งทางอากาศ	46.02	45.90	47.67	45.77	45.63	-	47.07	42.50	47.30
018	การเช่ารถยนต์และจักรยานยนต์โดยไม่มีคนควบคุม	64.78	68.18	66.84	72.47	70.48	75.29	68.14	70.52	71.71
019	ตัวแทนบริษัทนำเที่ยว	85.20	81.45	77.92	81.82	74.52	75.12	78.67	75.33	84.05
021	กิจกรรมด้านศิลปะและวัฒนธรรม	69.24	71.57	66.08	69.09	66.72	70.35	66.80	66.53	51.40
022	กิจกรรมกีฬาและนันทนาการ	65.44	56.75	68.11	65.44	61.80	71.13	60.36	72.43	58.18
023	การขายสินค้าเพื่อการท่องเที่ยว	61.08	69.70	69.83	68.32	63.76	68.32	62.52	64.05	80.39
024	การบริการที่เกี่ยวข้องกับการท่องเที่ยวอื่นๆ	60.69	61.96	59.94	63.80	66.06	63.09	60.70	66.28	62.25

หมายเหตุ : เขต 1 เขตพัฒนาการท่องเที่ยวอารยธรรมล้านนา
 เขต 2 เขตพัฒนาการท่องเที่ยวฝั่งทะเลตะวันตก
 เขต 3 เขตพัฒนาการท่องเที่ยวฝั่งทะเลตะวันออก
 เขต 4 เขตพัฒนาการท่องเที่ยวอันดามัน

เขต 5 เขตพัฒนาการท่องเที่ยวอารยธรรมอีสานใต้
 เขต 6 เขตพัฒนาการท่องเที่ยวลุ่มแม่น้ำเจ้าพระยาตอนกลาง
 เขต 7 เขตพัฒนาการท่องเที่ยววิถีชีวิตลุ่มแม่น้ำโขง
 เขต 8 เขตพัฒนาการท่องเที่ยวมรดกโลกด้านวัฒนธรรม
 เขต 9 เขตพัฒนาการท่องเที่ยวหมู่เกาะทะเลใต้



THANK YOU

