

# กรณีตัวอย่าง: การใช้ประโยชน์จาก TSA & TOURISM I-O TABLE

อัครพงศ์ อ้นทอง

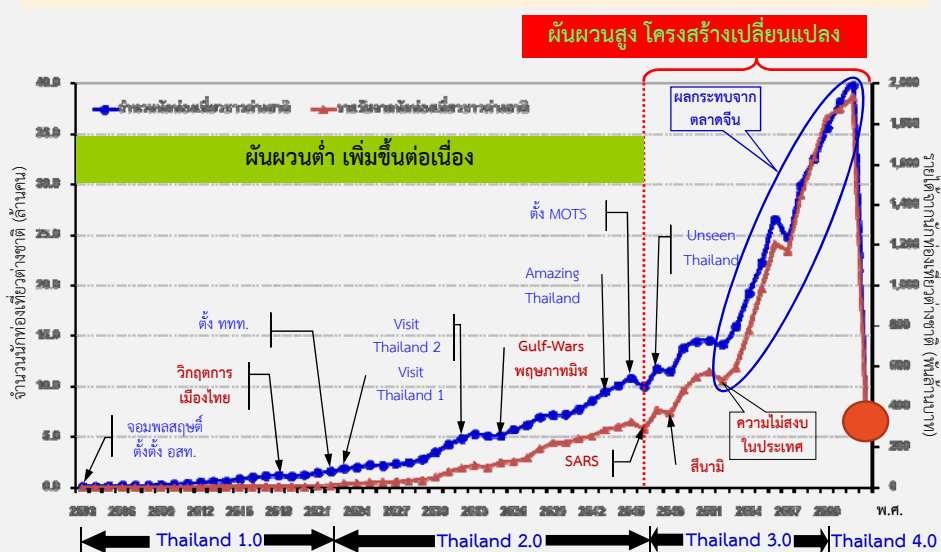
คณะพัฒนาการท่องเที่ยว มหาวิทยาลัยแม่โจ้

วันอังคารที่ 8 ธันวาคม พ.ศ. 2563

ณ ห้องอีเทอร์นิตี้ บอลรูม โรงแรมพลูแมน คิงเพาเวอร์, กรุงเทพฯ

1

## กว่าครึ่งศตวรรษของการท่องเที่ยวไทย



ที่มา: ปรับปรุงจาก Untong (2012)

2

## ลำดับของไทยในโลกท่องเที่ยว: ดีมานด์

รายการ	พ.ศ. 2557	พ.ศ. 2562
ผู้มาเยือน	14	8
รายรับ	9	4
รายรับสุทธิ	4	3
%การเพิ่มขึ้นของรายรับ		
- (ฐาน \$)	-8	3
- (ฐาน ฿)	-3	3

ที่มา: UNWTO (2020)

3

## ตัวอย่างคำถามที่มักเจอในระดับมหภาค

- การท่องเที่ยวสำคัญต่อเศรษฐกิจขนาดไหน  
(สำคัญมาก → เสี่ยงมาก) และ ทราบได้อย่างไร
- การท่องเที่ยวสร้างประโยชน์เชิงเศรษฐกิจ  
ได้อย่างไรบ้าง
- การจัดกิจกรรมที่เกี่ยวข้องกับการท่องเที่ยว  
จะก่อให้เกิดผลทางเศรษฐกิจขนาดไหน

4

## TSA กับ TOURISM I-O TABLE ต่างกันอย่างไร

- TSA: แสดงความสัมพันธ์ทางเศรษฐกิจที่เกี่ยวข้องกับการท่องเที่ยว เพื่อแสดง **ขนาด** ของภาคเศรษฐกิจที่เกี่ยวข้องกับการท่องเที่ยว → **ทราบขนาดความสำคัญ**
- Tourism I-O Table เป็นตารางแสดง **โครงสร้าง** การใช้ปัจจัยการผลิตและการกระจายผลผลิต

เติมเต็มช่องว่างทางความรู้ ⇔ Macro & Impact

ประเมินผลกระทบทางด้านเศรษฐกิจเมื่ออุปสงค์ขั้นสุดท้ายเปลี่ยนแปลง

5

## TSA ให้สารสนเทศอะไรบ้าง

- TSA → **ทราบขนาด** ของภาคการท่องเที่ยวในประเทศ (หรือตามเขตพัฒนาการท่องเที่ยว หรือระดับภาค)
  - สอดคล้องกับ GDP ของประเทศ
  - ให้ข้อมูลในระดับมหภาคที่ชัดเจนมากขึ้น
  - ลำดับความสำคัญของภาคเศรษฐกิจการท่องเที่ยว
  - เกิด **ประสิทธิภาพ** ในการจัดสรรทรัพยากร

**ผลกระทบทางตรง**ของการท่องเที่ยว:

ผลผลิต มูลค่าเพิ่ม และการจ้างงาน

6

## ความสำคัญของภาคเศรษฐกิจการท่องเที่ยว

รายการ	พ.ศ. 2560	พ.ศ. 2562 <sup>e</sup>	% $\Delta$
รายรับจากการท่องเที่ยว (ล้านบาท)	2.86	3.05	3.42
GDP ภาคการท่องเที่ยว (ล้านบาท)	2.78	2.98	3.45
สัดส่วนต่อ GDP ของประเทศ (%)	17.95	17.64	-0.90
การจ้างงาน (ล้านคน)	4.32	4.42	0.77
สัดส่วนต่อการจ้างงานของประเทศ (%)	11.53	11.74	0.56
ภาษีจากการท่องเที่ยว (หมื่นล้านบาท)	8.32	8.87	3.24

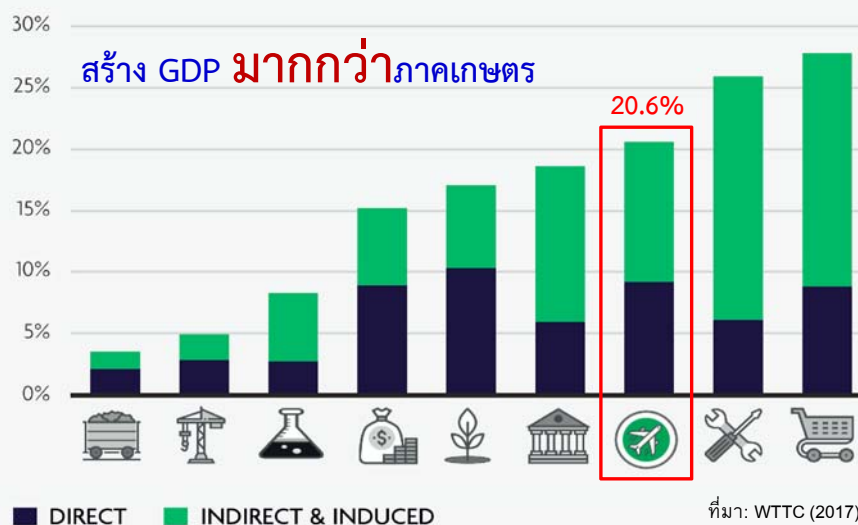
หมายเหตุ: <sup>e</sup> ข้อมูลประมาณการ (ประมาณการ ณ วันที่ 13 มิถุนายน 2563)

ที่มา: รายงานภาวะเศรษฐกิจการท่องเที่ยว (2563)

7

## THAILAND GDP IMPACT BY SECTOR

Share of total economy GDP



8

THAILAND EMPLOYMENT IMPACT BY SECTOR  
Share of total economy employment



มูลค่าการผลิตและการจ้างงาน ปี พ.ศ. 2561

ภาคเศรษฐกิจที่เกี่ยวข้องกับการท่องเที่ยว	มูลค่าการผลิต (ราคาพื้นฐาน)		การจ้างงาน (CAGR ปี 57-61)	
	มูลค่า (ล้านบาท)	สัดส่วน (ร้อยละ)	จำนวน (คน)	สัดส่วน (ร้อยละ)
1. การบริการโรงแรมและที่พัก	958,005	24.09	354,875	-8.4%
2. การบริการอาหารและเครื่องดื่ม	1,097,096	27.59	2,472,269	4.2%
3. การขนส่งผู้โดยสารทางรถไฟ	83,713	2.11	17,406	0.40
4. การขนส่งผู้โดยสารทางบก	396,683	9.98	607,270	0.9%
5. การขนส่งผู้โดยสารทางน้ำภายในประเทศ	239,490	6.02	45,551	1.04
6. การขนส่งผู้โดยสารทางอากาศ	360,927	9.08	54,062	3.5%
7. การเช่ารถยนต์&จักรยานยนต์ไม่มีคนควบคุม	25,510	0.64	11,563	2.3%
8. ตัวแทนบริษัทนำเที่ยว	83,344	2.10	71,881	1.64
9. กิจกรรมด้านศิลปะและวัฒนธรรม	26,801	0.67	55,462	1.26
10. กิจกรรมกีฬาและนันทนาการ	242,407	6.10	273,886	6.23
11. การขายสินค้าเพื่อการท่องเที่ยว	299,004	7.52	246,129	5.60
12. การบริการที่เกี่ยวกับการท่องเที่ยวอื่นๆ	163,719	4.12	182,940	4.16
<b>รวมทั้ง 12 กิจกรรม</b>	<b>3,976,699</b>	<b>10.61% ของมูลค่าการผลิตทั้งหมด</b>	<b>4,393,294</b>	<b>11.60% ของการจ้างงานทั้งหมด</b>

## โครงสร้างของมูลค่าเพิ่ม ปี พ.ศ. 2561

ภาคเศรษฐกิจ ที่เกี่ยวข้องกับการท่องเที่ยว	มูลค่าเพิ่ม (ราคาพื้นฐาน)		สัดส่วนมูลค่าเพิ่ม (ร้อยละ)			
	มูลค่า (ล้านบาท)	สัดส่วน (ร้อยละ)	ค่าจ้าง	กำไร	ค่าเสื่อม	ภาษี
1. การบริการโรงแรมและที่พัก	348,388	23.90	33.64	54.64	11.46	0.26
2. การบริการอาหารและเครื่องดื่ม	248,117	17.02	30.01	50.33	18.68	0.98
3. การขนส่งผู้โดยสารทางรถไฟ	36,716	2.52	97.16	-30.09	32.52	0.41
4. การขนส่งผู้โดยสารทางบก	86,854	5.96	23.22	37.79	38.47	0.52
5. การขนส่งผู้โดยสารทางน้ำภายในประเทศ	114,646	7.86	33.20	48.09	18.23	0.48
6. การขนส่งผู้โดยสารทางอากาศ	94,486	6.48	43.49	30.15	26.06	0.31
7. การเช่ารถยนต์&จักรยานยนต์ไม่มีคนควบคุม	22,492	1.54	17.53	58.65	23.80	0.02
8. ตัวแทนบริษัทนำเที่ยว	40,707	2.79	28.77	61.50	9.45	0.28
9. กิจกรรมด้านศิลปะและวัฒนธรรม	16,215	1.11	62.99	26.11	10.89	0.01
10. กิจกรรมกีฬาและนันทนาการ	140,923	9.67	26.24	58.95	12.19	2.61
11. การขายสินค้าเพื่อการท่องเที่ยว	222,410	15.26	50.71	37.98	9.59	1.73
12. การบริการที่เกี่ยวกับการท่องเที่ยวอื่นๆ	85,925	5.89	34.86	52.47	12.07	0.60
<b>รวมทั้ง 12 กิจกรรม</b>	<b>3,979,698</b>	<b>9.75% ของ มูลค่าเพิ่มทั้งหมด</b>	<b>36.51</b>	<b>46.35</b>	<b>16.26</b>	<b>0.89</b>

11

## มูลค่าผลผลิต&มูลค่าเพิ่มต่อแรงงาน 1 คน ปี พ.ศ. 2561

ภาคเศรษฐกิจที่เกี่ยวข้องกับการท่องเที่ยว	มูลค่าผลผลิต (ราคาพื้นฐาน)		มูลค่าเพิ่ม	
	มูลค่า (ล้านบาท)	ต่อแรงงาน 1 คน (บาท)	มูลค่า (ล้านบาท)	ต่อแรงงาน 1 คน (บาท)
1. การบริการโรงแรมและที่พัก	958,005	2,699,555	348,388	981,721
2. การบริการอาหารและเครื่องดื่ม	1,097,096	443,761	248,117	100,360
3. การขนส่งผู้โดยสารทางรถไฟ	83,713	4,809,458	36,716	2,109,404
4. การขนส่งผู้โดยสารทางบก	396,683	653,223	86,854	143,024
5. การขนส่งผู้โดยสารทางน้ำภายในประเทศ	239,490	5,257,614	114,646	2,561,881
6. การขนส่งผู้โดยสารทางอากาศ	360,927	6,676,167	94,486	1,747,727
7. การเช่ารถยนต์&จักรยานยนต์ไม่มีคนควบคุม	25,510	2,206,214	22,492	1,945,166
8. ตัวแทนบริษัทนำเที่ยว	83,344	1,159,476	40,707	566,310
9. กิจกรรมด้านศิลปะและวัฒนธรรม	26,801	483,224	16,215	292,355
10. กิจกรรมกีฬาและนันทนาการ	242,407	885,066	140,923	514,532
11. การขายสินค้าเพื่อการท่องเที่ยว	299,004	1,214,826	222,410	903,630
12. การบริการที่เกี่ยวกับการท่องเที่ยวอื่นๆ	163,719	894,932	85,925	469,688
<b>รวมทั้ง 12 ภาคเศรษฐกิจ</b>	<b>3,976,698</b>	<b>905,175</b>	<b>1,457,879</b>	<b>311,842</b>

12

## การบริโภค และสัดส่วน ปี พ.ศ. 2561

ภาคเศรษฐกิจที่เกี่ยวข้องกับการท่องเที่ยว	การบริโภค (ล้านบาท)	สัดส่วน (%) ต่อ Domestic supply
การบริการโรงแรมและที่พัก	762,002	78.39
การบริการอาหารและเครื่องดื่ม	634,682	55.23
การขนส่งผู้โดยสารทางรถไฟ	20,415	28.28
การขนส่งผู้โดยสารทางบก	110,286	27.31
การขนส่งผู้โดยสารทางน้ำภายในประเทศ	21,802	9.03
การขนส่งผู้โดยสารทางอากาศ	118,116	32.53
การเช่ารถยนต์และจักรยานยนต์โดยไม่มีคนควบคุม	22,051	86.29
ตัวแทนบริษัทนำเที่ยว	68,547	80.25
กิจกรรมด้านศิลปะและวัฒนธรรม	23,833	84.17
กิจกรรมกีฬาและนันทนาการ	171,563	67.94
การขายสินค้าเพื่อการท่องเที่ยว	203,171	66.43
การบริการที่เกี่ยวกับการท่องเที่ยวอื่นๆ	91,511	52.94

ที่มา: กระทรวงการท่องเที่ยวและกีฬา (2563)

13

## โครงสร้างการผลิตและการบริโภคของภาคการท่องเที่ยว: ภาคใต้ Vs ภาคเหนือ

(หน่วย: ร้อยละ)

ภาคเศรษฐกิจที่เกี่ยวข้องกับการท่องเที่ยว (ข้อมูลปี พ.ศ. 2561)	ภาคใต้ (27.6% และ 25.1%)		ภาคเหนือ (5.4% และ 4.8%)	
	การผลิต (35.8%)	การบริโภค	การผลิต (9.3%)	การบริโภค
การบริการโรงแรมและที่พัก	29.57	35.15	25.41	33.85
การบริการอาหารและเครื่องดื่ม	23.50	25.37	24.56	28.43
การขนส่งผู้โดยสารทางรถไฟ	0.54	0.18	1.95	0.94
การขนส่งผู้โดยสารทางบก	2.74	1.33	9.93	1.93
การขนส่งผู้โดยสารทางน้ำภายในประเทศ	1.58	1.21	0.39	0.01
การขนส่งผู้โดยสารทางอากาศ	5.56	4.74	4.57	2.42
การเช่ารถยนต์และจักรยานยนต์โดยไม่มีคนควบคุม	0.04	0.04	0.29	0.02
ตัวแทนบริษัทนำเที่ยว	6.58	8.35	5.03	3.15
กิจกรรมด้านศิลปะและวัฒนธรรม	8.97	3.11	5.20	6.37
กิจกรรมกีฬาและนันทนาการ	9.76	10.40	9.03	8.88
การขายสินค้าเพื่อการท่องเที่ยว	6.08	5.92	7.45	7.88
การบริการที่เกี่ยวกับการท่องเที่ยวอื่นๆ	5.08	4.21	6.20	6.12

ที่มา: กระทรวงการท่องเที่ยวและกีฬา (2563)

14

## การบริโภคของภาคการท่องเที่ยว: ล้านบาท Vs อันดามัน

ภาคเศรษฐกิจที่เกี่ยวข้องกับการท่องเที่ยว (ข้อมูลปี พ.ศ. 2561)	อันดามัน (5 จังหวัด)		ล้านนา (5 จังหวัด)	
	มูลค่า (ล้านบาท)	สัดส่วน (ร้อยละ)	มูลค่า (ล้านบาท)	สัดส่วน (ร้อยละ)
การบริการโรงแรมและที่พัก	158,966	32.26	30,396	31.00
การบริการอาหารและเครื่องดื่ม	128,335	26.05	27,940	28.50
การขนส่งผู้โดยสารทางรถไฟ	25	0.01	1,179	1.20
การขนส่งผู้โดยสารทางบก	5,567	1.13	1,888	1.93
การขนส่งผู้โดยสารทางน้ำภายในประเทศ	4,991	1.01	7	0.01
การขนส่งผู้โดยสารทางอากาศ	30,046	6.10	3,024	3.08
การเช่ารถยนต์และจักรยานยนต์โดยไม่มีคนควบคุม	163	0.03	18	0.02
ตัวแทนบริษัทนำเที่ยว	46,963	9.53	2,651	2.70
กิจกรรมด้านศิลปะและวัฒนธรรม	15,455	3.14	7,597	7.75
กิจกรรมกีฬาและนันทนาการ	53,173	10.79	9,030	9.21
การขายสินค้าเพื่อการท่องเที่ยว	28,909	5.87	7,761	7.92
การบริการที่เกี่ยวกับการท่องเที่ยวอื่นๆ	20,140	4.09	6,554	6.68
รวมทั้ง 12 ภาคเศรษฐกิจ	492,732	16.5% ของทั้ง ปท.	98,044	3.3% ของทั้ง ปท.

ที่มา: กระทรวงการท่องเที่ยวและกีฬา (2563)

15

## 4 เครื่องมือหลักในวิเคราะห์ระดับ Macro

- Multiplier (Keynesian)
  - I-O Table
  - SAM
  - CGE
- ผลกระทบทางด้านเศรษฐกิจ
- การสร้างรายได้
  - การจ้างงาน
  - ภาษี

ใช้ตอบโจทย์

ผลกระทบ  
จากการท่องเที่ยว

ผลกระทบ  
ที่มีต่อการท่องเที่ยว

16



## Tourism I-O Table ใช้ทำอะไรได้

■ Tourism I-O Table ⇒ วิเคราะห์เพื่อตอบโจทย์ เช่น

• โครงสร้างการผลิตและความเชื่อมโยง

- ผลกระทบทางเศรษฐกิจ การจ้างงาน
- การเปลี่ยนแปลงโครงสร้างตลาด
- การเปลี่ยนแปลงพฤติกรรมการใช้จ่าย

17

## โครงสร้างการผลิต & ความเชื่อมโยง

ภาคเศรษฐกิจที่เกี่ยวข้องกับการท่องเที่ยว (ข้อมูลปี พ.ศ. 2560)	โครงสร้างการผลิต (%)			ดัชนีความเชื่อมโยง	
	ปัจจุบันกลาง	มูลค่าเพิ่ม	ไปข้างหน้า	ไปข้างหน้า	
การบริการโรงแรมและที่พัก	62.42	21% พลังงาน 7% เกษตรกรรม	0.176		0.197
การบริการอาหารและเครื่องดื่ม	68.58	42% ผลิตภัณฑ์อาหาร	0.292		0.273
การขนส่งผู้โดยสารทางรถไฟ	62.06	14% เกษตรกรรม	0.169		0.005
การขนส่งผู้โดยสารทางบก	69.44	30.56	1.308		0.086
การขนส่งผู้โดยสารทางอากาศ	71.29	28.71	1.343		0.060
การเช่ารถยนต์&จักรยานยนต์โดยไม่มีคนควบคุม	44.75	55.25	0.843		0.040
ตัวแทนจำหน่ายเที่ยว	50.55	88.66	≈ 58% ค่าไร		0.096
กิจกรรมด้านศิลปะและวัฒนธรรม	29.41	49.45	≈ 24% ค่าเชื่อม		0.002
กิจกรรมกีฬาและนันทนาการ	29.41	70.59	≈ 63% ค่าจ้าง		0.011
การขายสินค้าเพื่อการท่องเที่ยว	37.20	62.80	≈ 54% ค่าไร		< 0.001
การบริการที่เกี่ยวกับการท่องเที่ยวอื่นๆ	25.77	74.23	≈ 63%		< 0.001
การบริการที่เกี่ยวกับการท่องเที่ยวอื่นๆ	41.18	58.82	ค่าจ้าง&ค่าไร		< 0.001

ที่มา: กระทรวงการท่องเที่ยวและกีฬา (2563)

18

## Tourism I-O Table ใช้ทำอะไรได้

- Tourism I-O Table  $\Rightarrow$  วิเคราะห์เพื่อตอบโจทย์ เช่น
  - โครงสร้างการผลิตและความเชื่อมโยง
  - ผลกระทบทางเศรษฐกิจ การจ้างงาน
  - การเปลี่ยนแปลงโครงสร้างตลาด
  - การเปลี่ยนแปลงพฤติกรรมค่าใช้จ่าย

ได้เพียง Direct & Indirect effects เท่านั้น

19

## แนวคิดการประเมินผลกระทบทางเศรษฐกิจ



20

## ข้อตกลงเบื้องต้นที่สำคัญของ I-O Analysis

- ผู้ผลิตในสาขาการผลิตต่างๆ ใช้เทคโนโลยีการผลิตในลักษณะที่มีผลได้ต่อขนาดคงที่ (Constant returns to scale: CRS)
- มีการใช้ปัจจัยการผลิตต่างๆ ในสัดส่วนคงที่ (Fixed proportion) จึงไม่สามารถปรับเปลี่ยนการผลิตตามการเปลี่ยนแปลงของราคา
- มีทรัพยากรที่ไม่จำกัด แบบจำลองจึงไม่ได้คำนึงถึงต้นทุนค่าเสียโอกาสในการใช้ทรัพยากรต่างๆ
- ผลกระทบทางเศรษฐกิจที่ได้จากแบบจำลองปัจจัยการผลิตและผลผลิตจึงเป็นเพียงผลกระทบเชิงบวกที่มีใช้เป็นผลกระทบสุทธิ

21

## การประเมินผลกระทบทางเศรษฐกิจ ด้วย Tourism I-O Table (กรณีตัวอย่าง)

ใช้ตารางระดับประเทศ ปี พ.ศ. 2560

ขนาด 26X26

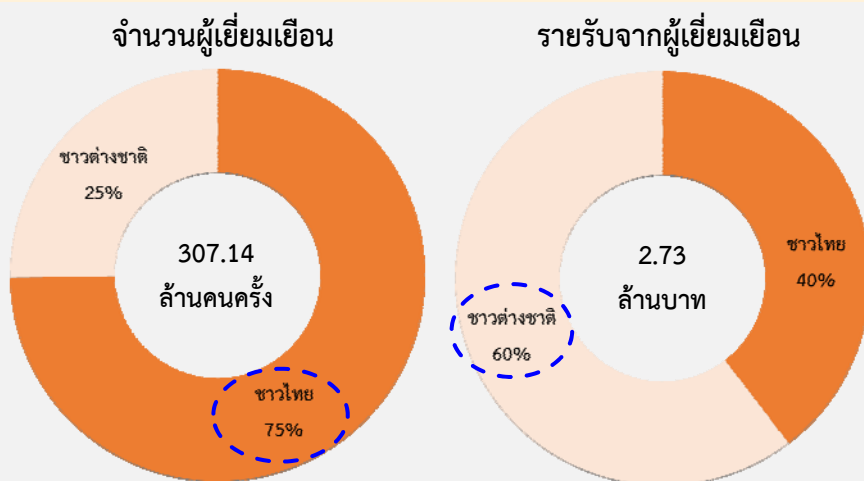
22

## คำถามที่พยายามหาคำตอบ

- การท่องเที่ยวของคนไทยและต่างชาติในปี พ.ศ. 2562 สร้าง ผลกระทบทางเศรษฐกิจแตกต่างกันมากน้อยอย่างไร
- การท่องเที่ยวของคนไทยในเมืองหลักและเมืองรอง มี ผลกระทบทางเศรษฐกิจที่แตกต่างมากน้อยอย่างไร
- การจัดกิจกรรมกีฬา/เทศกาลที่เกี่ยวข้องกับการท่องเที่ยวจะมี ผลกระทบทางเศรษฐกิจโดยรวมประมาณเท่าไร

23

## การท่องเที่ยวในประเทศไทยปี พ.ศ. 2562



ที่มา: กระทรวงการท่องเที่ยวและกีฬา (2563)

24

## การท่องเที่ยวในประเทศไทยปี พ.ศ. 2562

รายการ	คนไทย	ชาวต่างชาติ	ส่วนต่าง
จำนวน (ล้านคนครั้ง)	229.75	77.39	<b>มากกว่า</b> เกือบ 3 เท่า
ค่าใช้จ่าย (บาท/คน/วัน)	≈ 2,560	≈ 5,860	<b>น้อยกว่า</b> ประมาณ 2.8 เท่า
วันพักเฉลี่ย (วัน)	≈ 2	≈ 4	<b>น้อยกว่า</b> ประมาณ 1.7 เท่า
รายรับ (ล้านล้านบาท)	1.08	1.65	<b>น้อยกว่า</b> ประมาณ 1.5 เท่า

ที่มา: กระทรวงการท่องเที่ยวและกีฬา (2563)

25

## ผลกระทบโดยรวมจากมูลค่าการใช้จ่าย ของผู้เยี่ยมเยือนปี พ.ศ. 2562

คนไทย	ชาวต่างชาติ	
1.08 ล้านล้านบาท	1.65 ล้านล้านบาท	
≈ 2.29 ล้านล้านบาท	≈ 5.63 ล้านล้านบาท	30-34% ของ GDP
1 บาท → 2.12 บาท	1 บาท → 2.13 บาท	
IND 1 บาท → 1.63 บาท	IND 1 บาท → 1.64 บาท	

เพื่อให้ผลกระทบเท่ากับชาวต่างชาติต้องกระตุ้นให้คนไทยเที่ยว

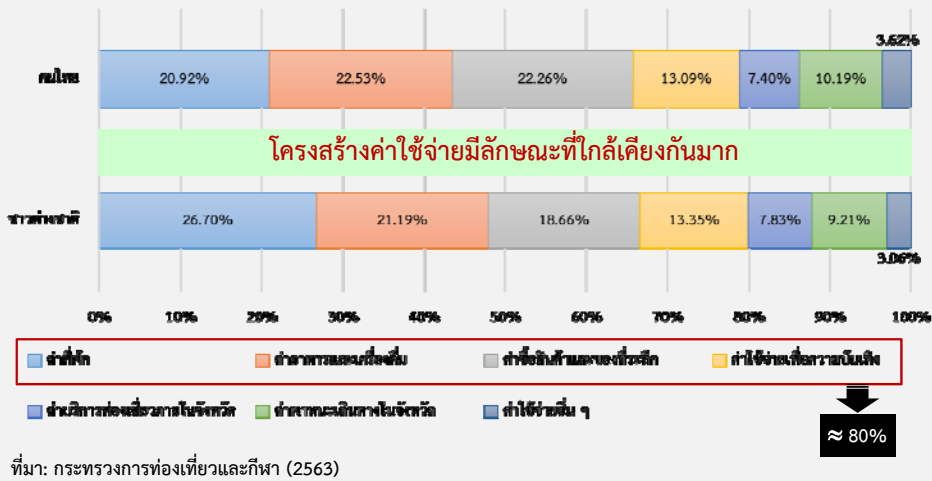
อีก ≈ 65 ล้านคนครั้ง (≈ ↑20%) [9,000 บาท/ทริป]

ต่างชาติจ่าย ≈ 23,000-25,000บาท/ทริป

ที่มา: คำนวณจากข้อมูลของกระทรวงการท่องเที่ยวและกีฬา (2563)

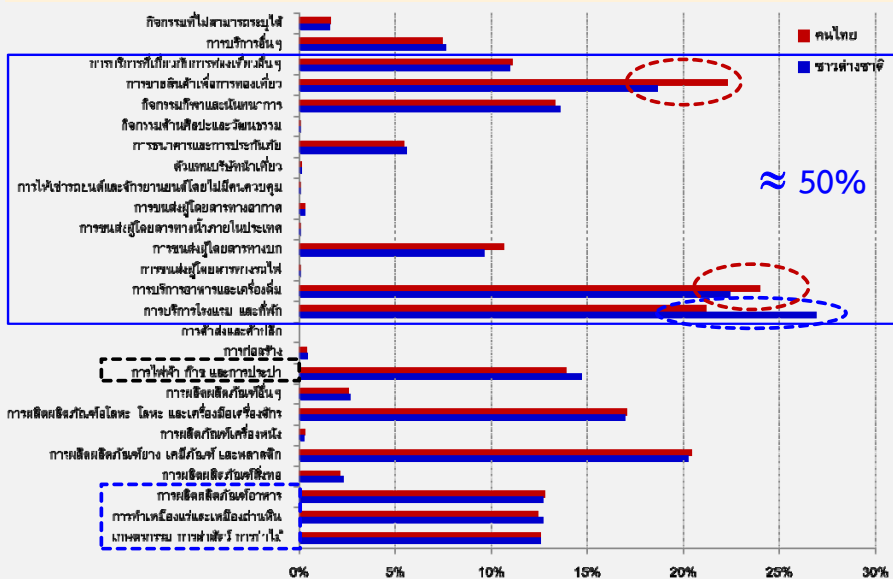
26

## ทำไมขนาดของ MULTIPLIER ถึงแตกต่างกันน้อย



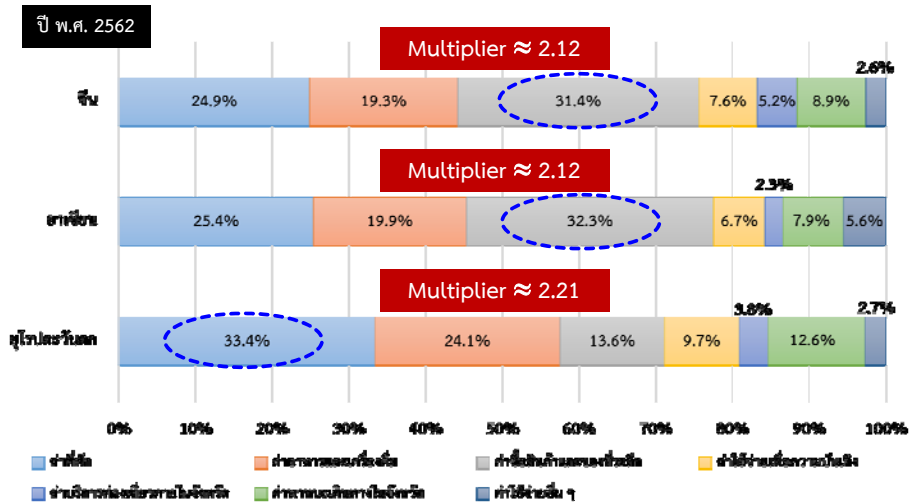
27

## การขยายตัวของมูลค่าการผลิต



28

## โครงสร้างการใช้จ่ายของจีน อาเซียน และยุโรปตะวันตก



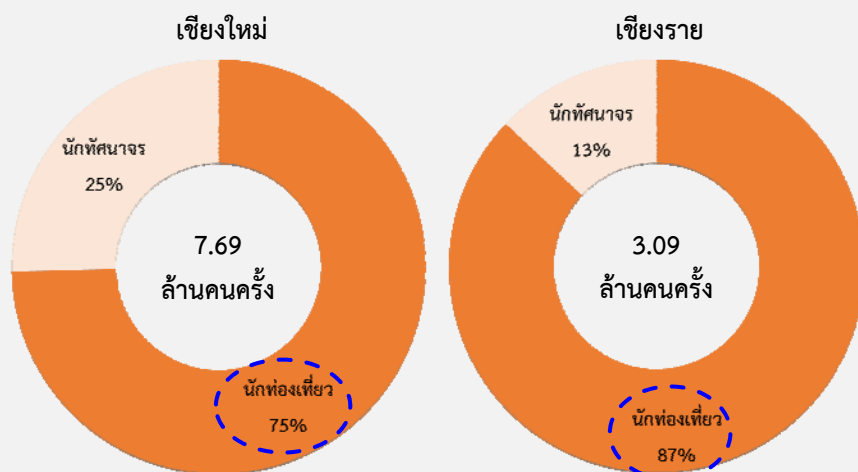
29

## คำถามที่พยายามหาคำตอบ

- การท่องเที่ยวของคนไทยและต่างชาติในปี พ.ศ. 2562 สร้าง **ผลกระทบทางเศรษฐกิจ** แตกต่างกันอย่างน้อยอย่างไร
- การท่องเที่ยวของคนไทยในเมืองหลักและเมืองรอง มี **ผลกระทบทางเศรษฐกิจ** ที่แตกต่างกันน้อยอย่างไร
- การจัดกิจกรรมกีฬา/เทศกาลที่เกี่ยวข้องกับการท่องเที่ยวจะมี **ผลกระทบทางเศรษฐกิจโดยรวม** ประมาณเท่าไร

30

## การเยี่ยมชมเชียงใหม่ และเชียงราย ของคนไทยใน ปี พ.ศ. 2562



ที่มา: กระทรวงการท่องเที่ยวและกีฬา (2563)

31

## การเยี่ยมชมของคนไทยในปี พ.ศ. 2562

รายการ	เชียงใหม่	เชียงราย	ส่วนต่าง
จำนวนผู้เยี่ยมชม (ล้านคนครั้ง)	7.69	3.09	<b>มากกว่า</b> ประมาณ 2.5 เท่า
ค่าใช้จ่าย (บาท/คน/วัน)	≈ 3,660	≈ 3,250	<b>มากกว่า</b> ประมาณ 400 บาท
วันพักเฉลี่ย (วัน)	≈ 3	≈ 2	<b>มากกว่า</b> ประมาณ 1 วัน
รายรับ (หมื่นล้านบาท)	67.23	22.47	<b>มากกว่า</b> ประมาณ 3.0 เท่า

ที่มา: กระทรวงการท่องเที่ยวและกีฬา (2563)

32



## ผลกระทบโดยรวมจากมูลค่าการใช้จ่าย ของผู้เยี่ยมเยือนชาวไทยปี พ.ศ. 2562

เชียงใหม่	เชียงราย
67.23 หมื่นล้านบาท	22.47 หมื่นล้านบาท
≈ 1.55 แสนล้านบาท	≈ 52.28 หมื่นล้านบาท
1 บาท → 2.31 บาท	1 บาท → 2.33 บาท
IND 1 บาท → 1.80 บาท	IND 1 บาท → 1.82 บาท

เพื่อให้ผลกระทบโดยรวมเป็นครึ่งหนึ่งของเชียงใหม่ต้องกระตุ้นให้คนไทย  
มาเที่ยวเชียงรายอีก ≈ 1.3 ล้านคนครั้ง [7,500 บาท/ทริป ↑ ≈ 500 บาท/ทริป]

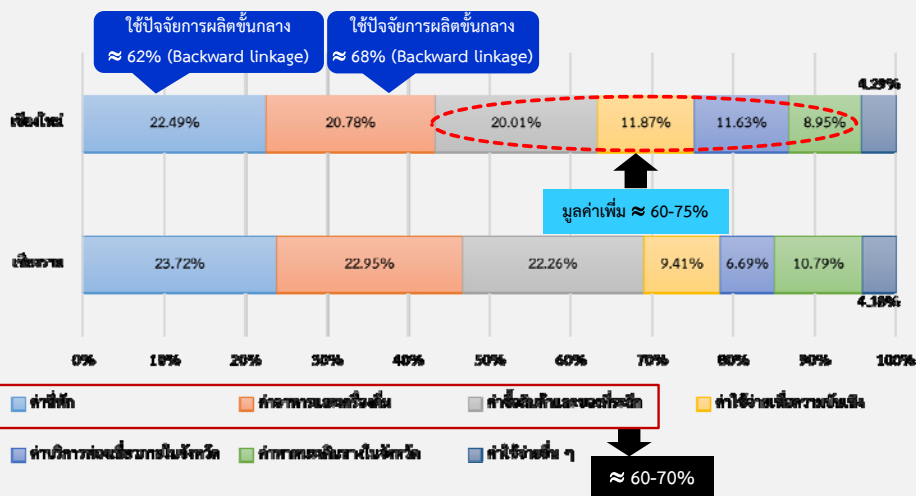
2 วัน ๆ ละ 3,750 บาท

ที่มา: จำนวนจากข้อมูลของกระทรวงการท่องเที่ยวและกีฬา (2563)

33

## ทำไม MULTIPLIER

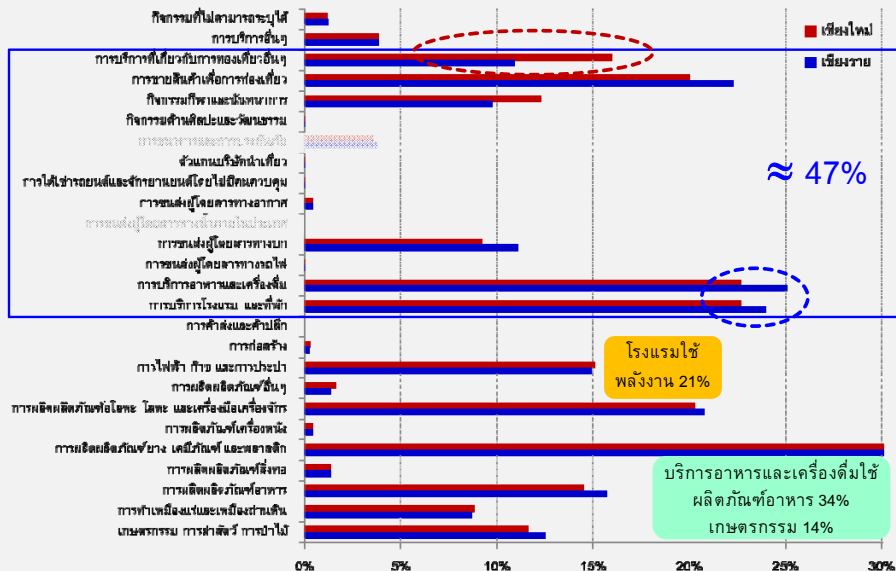
### ของเชียงใหม่และเชียงรายแตกต่างกันเล็กน้อย



ที่มา: กระทรวงการท่องเที่ยวและกีฬา (2563)

34

## การขยายตัวของมูลค่าผลผลิต



ที่มา: ค่าประมาณจากข้อมูลของกระทรวงการท่องเที่ยวและกีฬา (2562)

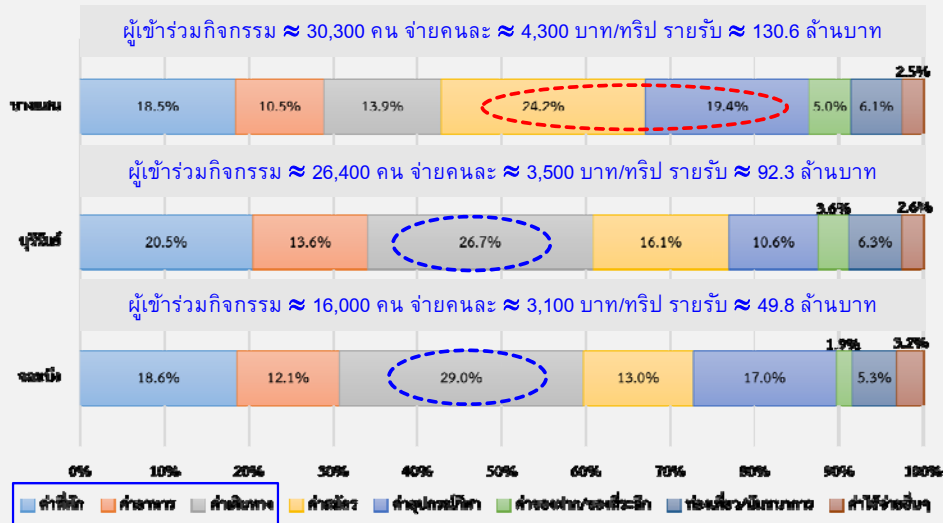
35

## คำถามที่พยายามหาคำตอบ

- การท่องเที่ยวของคนไทยและต่างชาติในปี พ.ศ. 2562 สร้าง **ผลกระทบทางเศรษฐกิจ** แตกต่างกันอย่างน้อยอย่างไร
- การท่องเที่ยวของคนไทยในเมืองหลักและเมืองรอง มี **ผลกระทบทางเศรษฐกิจ** ที่แตกต่างกันน้อยอย่างไร
- การจัดกิจกรรมกีฬา/เทศกาลที่เกี่ยวข้องกับการท่องเที่ยวจะมี **ผลกระทบทางเศรษฐกิจโดยรวม** ประมาณเท่าไร

36

## โครงสร้างรายรับของกิจกรรมวิ่ง 3 รายการ ปี พ.ศ. 2562



ที่มา: มหาวิทยาลัยราชภัฏหมู่บ้านจอมบึง (2562)

37

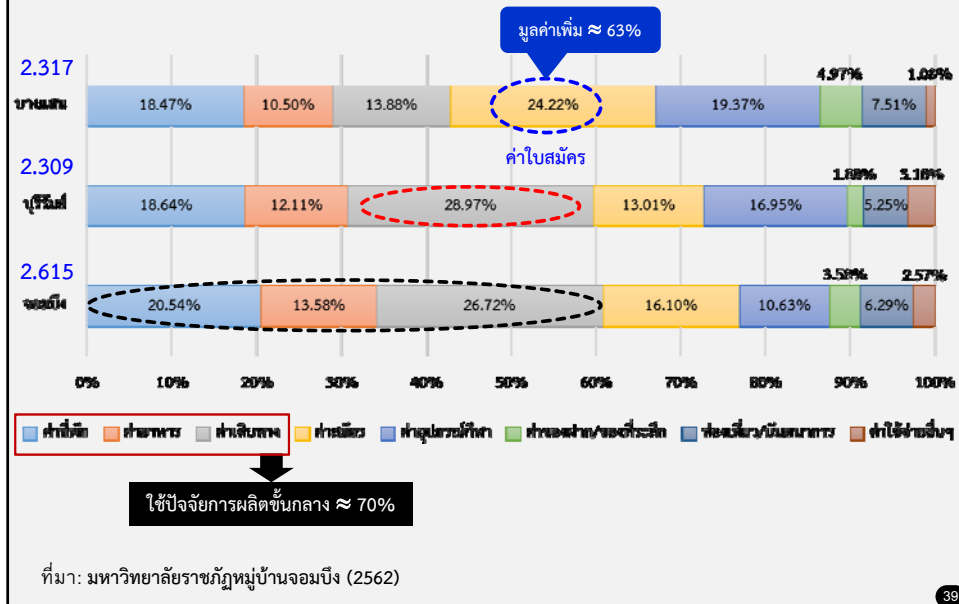
## ผลกระทบโดยรวมจากการใช้จ่าย

กิจกรรม การจัดงานวิ่ง (ปี พ.ศ. 2562)	จำนวนรวม (คน)	ค่าใช้จ่าย (บาท/คน/ครั้ง)	รายรับ (ล้านบาท)	ผลกระทบ โดยรวม (ล้านบาท)	Multiplier
บางแสน	30,301	4,300	130.66	302.77	2.317
บุรีรัมย์	26,375	3,500	92.27	213.04	2.309
จอมบึง	15,982	3,100	49.82	130.31	2.615

ที่มา: คำนวณจากข้อมูลของมหาวิทยาลัยราชภัฏหมู่บ้านจอมบึง (2562)

38

## ทำไม MULTIPLIER ถึงแตกต่างกัน

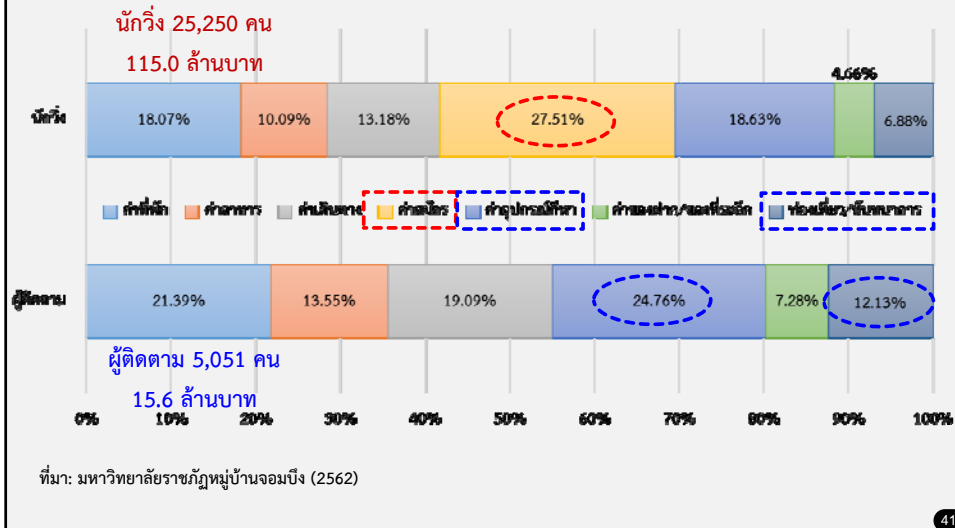


## รายรับ และผลกระทบโดยรวม แต่ละรูปแบบของกิจกรรมวิ่ง BANGSAEN 2019

รายการ	BANGSAEN 42	BANGSAEN 21	BANGSAEN 10	Fun run
รายรับ (ล้านบาท)	73.86	28.17	10.54	2.46
ผลกระทบโดยรวม (ล้านบาท)	170.53	64.88	23.54	5.27
Multiplier	2.329	2.303	2.233	2.142
รายรับ (ล้านบาท)	11.42	2.99	1.00	0.22
ผลกระทบโดยรวม (ล้านบาท)	28.12	7.31	2.58	0.54
Multiplier	2.463	2.448	2.584	2.470
รายรับ (ล้านบาท)	85.28	31.20	11.54	2.68
ผลกระทบโดยรวม (ล้านบาท)	198.60	72.20	26.12	5.81
Multiplier	2.329	2.317	2.263	2.168

ที่มา: จำนวนจากข้อมูลของมหาวิทยาลัยราชภัฏหมู่บ้านจอมบึง (2562)

## โครงสร้างรายรับจาก BANGSAEN 2019

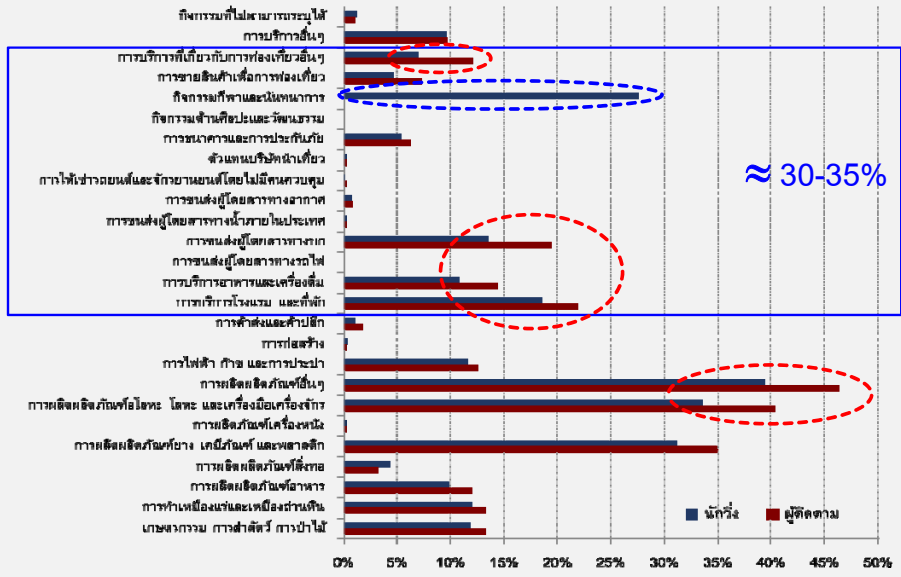


## ผลกระทบโดยรวมจากการใช้จ่ายของ นักวิ่งและผู้ติดตามในกิจกรรมบางแสนมาราธอน

นักวิ่ง	ผู้ติดตาม
(25,250 คน: 115.0 ล้านบาท)	(5,051 คน: 15.6 ล้านบาท)
≈ 292.45 ล้านบาท	≈ 42.48 ล้านบาท
1 บาท ➡ 2.54 บาท	1 บาท ➡ 2.72 บาท
IND 1 บาท ➡ 1.99 บาท	IND 1 บาท ➡ 1.89 บาท

ที่มา: คำนวณจากข้อมูลของมหาวิทยาลัยราชภัฏหมู่บ้านจอมบึง (2562)

# การขยายตัวของมูลค่าผลผลิต

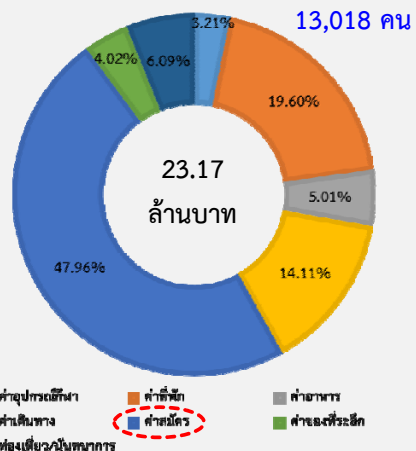
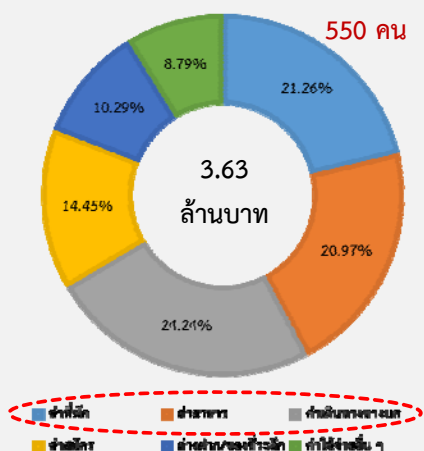


43

# โครงสร้างรายรับจาก 2 กิจกรรม

Angel Challenge 2019

จอมบึงมาราธอน 2019



ที่มา: มหาวิทยาลัยราชภัฏหมู่บ้านจอมบึง (2562)

44

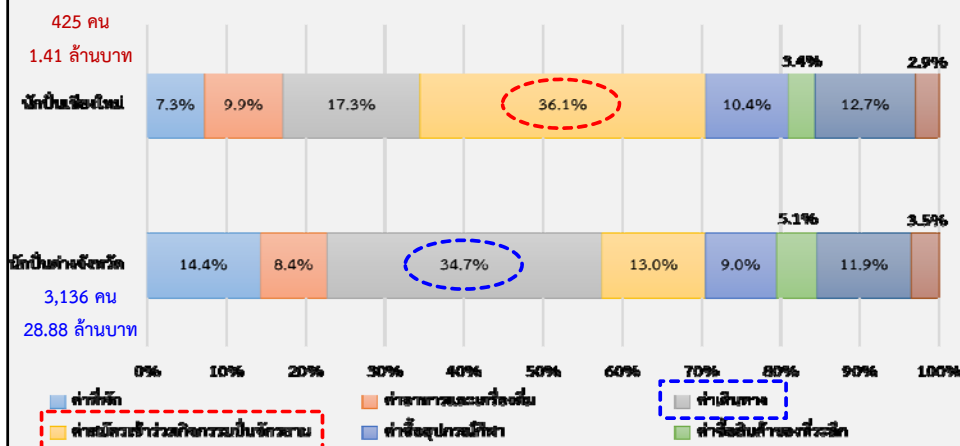
## ผลกระทบโดยรวมจากการใช้จ่าย ของทั้งสองกิจกรรม

Angel Challenge 2019 (550 คน: 3.63 ล้านบาท)	จอมบึงมาราธอน 2019 (13,018 คน: 23.17 ล้านบาท)
≈ 9.00 ล้านบาท	≈ 53.83 ล้านบาท
1 บาท ➡ 2.48 บาท	1 บาท ➡ 2.32 บาท
IND 1 บาท ➡ 1.92 บาท	IND 1 บาท ➡ 1.83 บาท

ที่มา: คำนวณจากข้อมูลของมหาวิทยาลัยราชภัฏหมู่บ้านจอมบึง (2562)

45

## โครงสร้างรายรับจากรายการ ปั่นจักรยานอินทนนท์คนพันธุ์อึด ครั้งที่ 12



ที่มา: มหาวิทยาลัยราชภัฏหมู่บ้านจอมบึง (2562)

46

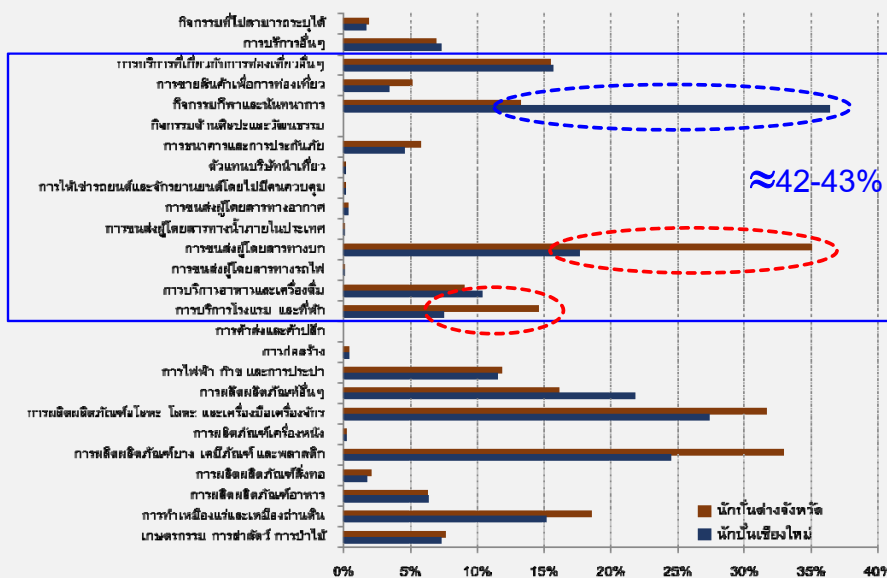
## ผลกระทบโดยรวมจากการใช้จ่ายของกิจกรรม ปั่นจักรยานอินทนนท์คนพันธุ์อึด ครั้งที่ 12

นักปั่นเชียงใหม่ (425 คน: 1.41 ล้านบาท)	นักปั่นต่างจังหวัด (3,136 คน: 28.88 ล้านบาท)
≈ 3.13 ล้านบาท	≈ 67.88 ล้านบาท
1 บาท ➡ 2.21 บาท	1 บาท ➡ 2.35 บาท
IND 1 บาท ➡ 1.74 บาท	IND 1 บาท ➡ 1.82 บาท

ที่มา: คำนวณจากข้อมูลของมหาวิทยาลัยราชภัฏหมู่บ้านจอมบึง (2562)

47

## การขยายตัวของมูลค่าผลผลิต



ที่มา: คำนวณจากข้อมูลของมหาวิทยาลัยราชภัฏหมู่บ้านจอมบึง (2562)

48



## กิจกรรมที่เกี่ยวข้องกับการท่องเที่ยวของพัทลุง ปี 2562

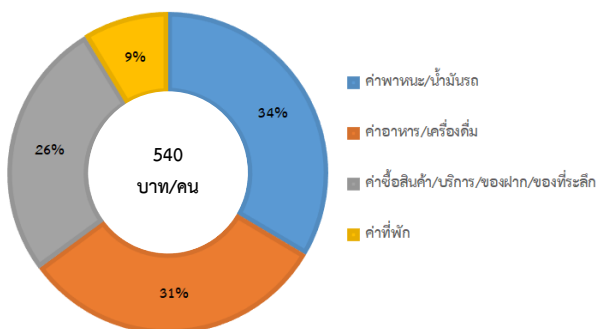
กิจกรรม	งบประมาณ	ประมาณการผู้มาเยือน
ประเพณีแข่งโพน-ลากพระ	200,000	10,000
เส้นทางพุทธธรรม "ตามรอยพิธีกรรมสำนักเขาอ้อ"	290,000	10,000
สืบสานวัฒนธรรมแห่ผ้าขึ้นห่มองค์พระธาตุเจดีย์ฯ	300,000	30,000
วันดอกพะยอมบาน	295,800	2,000
มหกรรมเปิดโลกท่องเที่ยวและของดีอำเภองหรา	300,000	3,000
ป่าบอนมินิมารารอนและพันรัน	200,000	5,000
ปากพะยูนมินิมารารอนและพันรัน	200,000	2,000
งานวิ่งเขาศรามเทรล	300,000	2,000
งานมหกรรม 390 ปี ชัยบุรีเปิดวิถีเมืองเทพพัทลุง	1,807,800	50,000
<b>รวม</b>	<b>3,893,600</b>	<b>114,000</b>

ที่มา: สำนักงานการท่องเที่ยวและกีฬาจังหวัดพัทลุง (2563)

49

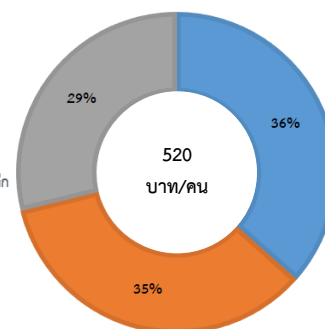
## โครงสร้างค่าใช้จ่ายที่สำคัญงานเทศกาล

งานมหกรรม 390 ปี ๆ



- จำนวนผู้มาเยือน 5 หมื่นคน
- รายรับประมาณ 27.04 ล้านบาท

งานเทศกาลอื่นๆ (5 งาน)



- จำนวนผู้มาเยือน 5.5 หมื่นคน
- รายรับประมาณ 28.60 ล้านบาท

ที่มา: ประมาณการจากข้อมูลสำนักงานสถิติจังหวัดพัทลุง (2562)

50

## ผลกระทบโดยรวมจากการใช้จ่าย ของงานเทศกาลฯ ที่สำคัญปี พ.ศ. 2562

ใช้งบประมาณ 3.19 ล้านบาท ➔ มีผู้มาเยือน ≈ 1 แสนคน

งานมหกรรม 390 ปี ฯ  
(5 หมื่นคน: 27.04 ล้านบาท)

งานเทศกาลอื่นๆ (5 งาน)  
(5.5 หมื่นคน: 28.60 ล้านบาท)

≈ 68.03 ล้านบาท

1 บาท ➔ 2.52 บาท

IND 1 บาท ➔ 1.95 บาท

≈ 72.04 ล้านบาท

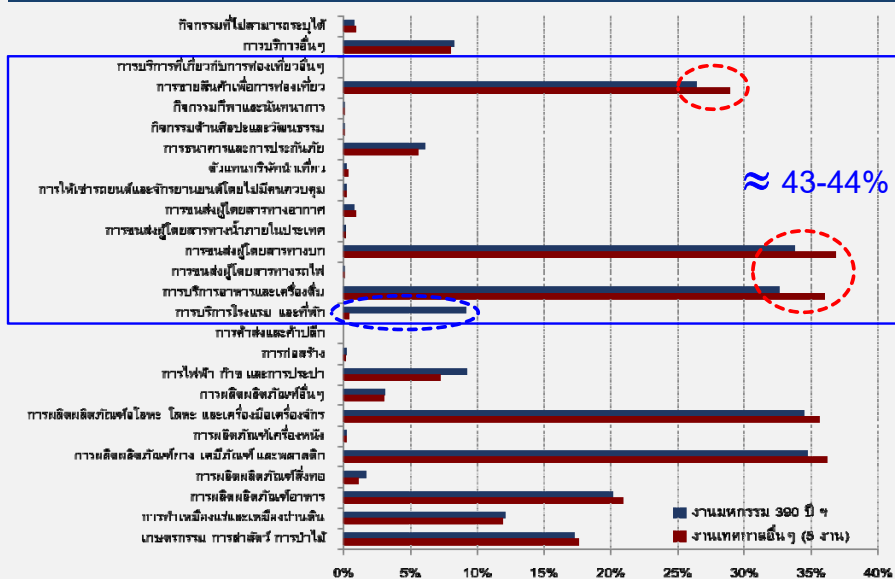
1 บาท ➔ 2.52 บาท

IND 1 บาท ➔ 1.95 บาท

ที่มา: คำนวณจากข้อมูลของสำนักงานสถิติจังหวัดพัทลุง และสำนักงานการท่องเที่ยวและกีฬาจังหวัดพัทลุง (2562)

51

## การขยายตัวของมูลค่าการผลิต



ที่มา: คำนวณจากข้อมูลของสำนักงานสถิติจังหวัดพัทลุง และสำนักงานการท่องเที่ยวและกีฬาจังหวัดพัทลุง (2562)

52

## การต่อยอดเพื่อตอบโจทย์เพิ่มขึ้น

- เป็นข้อมูลสำหรับการพัฒนา SAM และ CGE เพื่อตอบโจทย์ได้มากขึ้น เช่น
  - การท่องเที่ยว กับ การกระจายรายได้ หรือ ความเท่าเทียม
  - ผลกระทบของนโยบาย เช่น การส่งเสริม เกษปชาชี เป็นต้น
  - ผลกระทบจากเหตุการณ์วิกฤต **→** ลองใช้ I-O analysis
  - การรั่วไหล /มูลค่าเพิ่มในประเทศ

ฯลฯ

53

## จำนวนผู้เยี่ยมชมเยือนชาวไทยที่ลดลงของไทย



ที่มา: กระทรวงการท่องเที่ยวและกีฬา (2563)

54

# ประมาณการผลกระทบโดยรวม

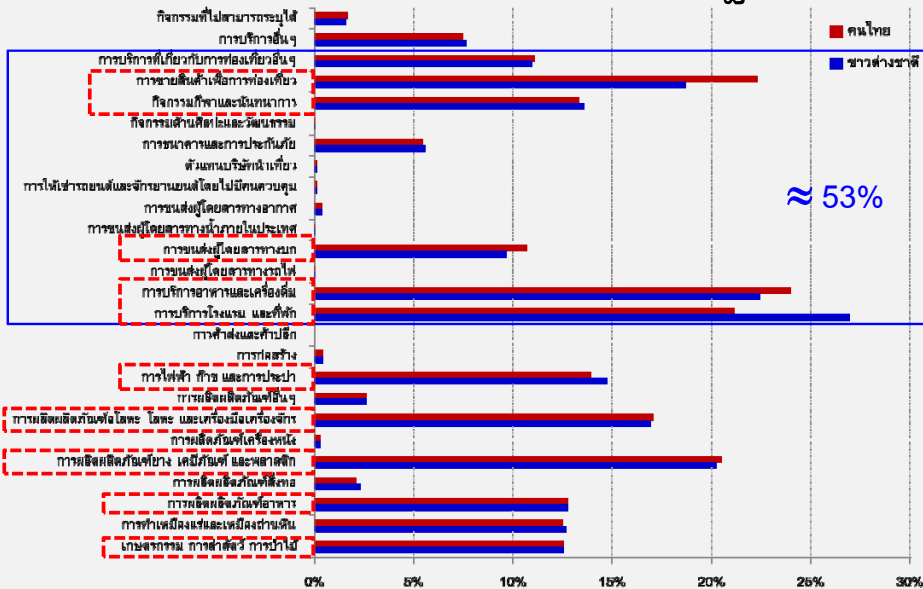
## ความสูญเสียช่วงระหว่าง มีนาคม-มิถุนายน (4 เดือน)

- ผู้เยี่ยมชม: คนไทยเที่ยวลดลง 62 ล้านคนครั้ง  
ชาวต่างชาติเที่ยวลดลง 25 ล้านคนครั้ง
- รายรับ: จากคนไทยลดลง 2.9 แสนล้านบาท  
จากชาวต่างชาติลดลง 3.4 แสนล้านบาท
- ส่งผลกระทบต่อเศรษฐกิจโดยรวม 90% ( $\approx$  1.8 ล้านล้านบาท)

ที่มา: คำนวณจากข้อมูลของกระทรวงการท่องเที่ยวและกีฬา (2563)

55

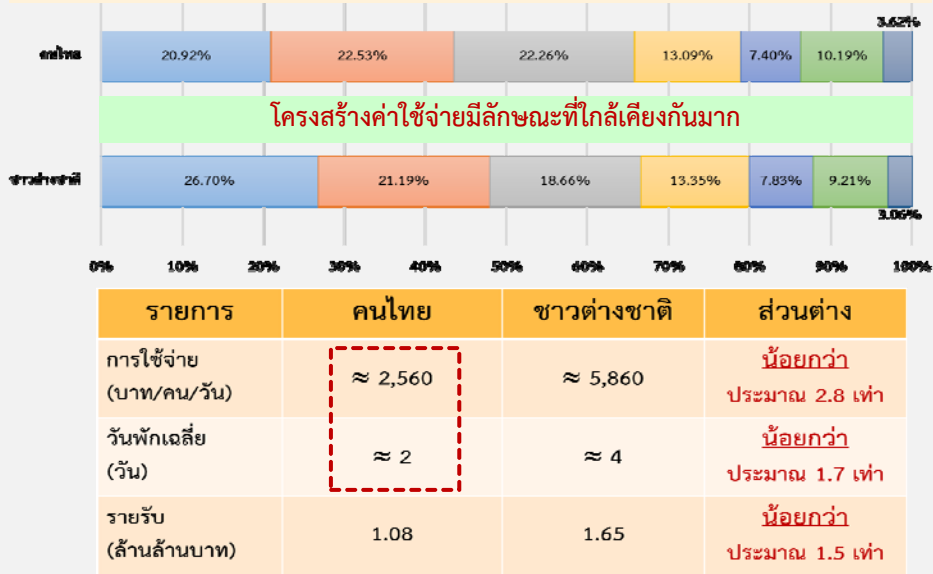
# ประมาณการความเสียหายต่อภาคเศรษฐกิจต่างๆ



ที่มา: คำนวณจากข้อมูลของกระทรวงการท่องเที่ยวและกีฬา (2563)

56

# ความแตกต่างของขนาดผลกระทบ



ที่มา: กระทรวงการท่องเที่ยวและกีฬา (2563)

## ผลกระทบของอุตสาหกรรมการท่องเที่ยวต่อระบบเศรษฐกิจของประเทศ

รายละเอียด	หน่วย	2560r			2561p			2562a			2563a		
		Q1	Q2	Q3	Q1	Q2	Q3	Q1	Q2	Q3	Q1	Q2	Q3
ค่าใช้จ่ายจากนักท่องเที่ยวต่างชาติรวมทั้งหมด (Tourism Expenditure)	ล้านบาท	2,855,946.8	2,382,526.8	2,022,839.3	857,521.91	653,536.43	721,113.83	789,211.49	941,119.88	896,360.89	14,851.21	80,263.35	594,516.19
การท่องเที่ยวเชิงผจญภัย (T-CO)	ล้านบาท	10.02	4.30	2.36	10.46	1.46	-1.07	4.88	4.02	1.96	2.90	0.31	10.36
ผลิตภัณฑ์มวลรวมภายในประเทศที่รวมการท่องเที่ยว (Tourism GDP)	ล้านบาท	2,776,981.10	2,378,170.70	2,020,473.93	799,889.62	627,372.22	704,504.67	780,244.03	916,961.38	876,344.28	176,243.97	782,054.15	538,100.44
- การขนส่ง	ล้านบาท	1,134,977.181	1,061,410.021	1,016,597.231	332,781.51	263,204.46	282,262.21	278,328.37	311,294.26	294,541.821	265,796.294	278,000.00	276,000.00
- การเงิน	ล้านบาท	1,046,254.819	1,025,221.161	1,000,021.41	482,321.91	371,467.82	409,298.46	401,981.14	462,281.81	391,337.89	426,413.01	448,321.33	381,111.81
ภาคบริการจากนักท่องเที่ยว (Tourism)	ล้านบาท	83,759.28	91,446.58	88,778.67	25,198.26	21,270.25	21,203.87	23,838.28	24,527.75	22,257.28	23,879.71	23,191.71	18,299.24
ผลิตภัณฑ์มวลรวมภายในประเทศ (GDP of the Country)	ล้านบาท	15,481,031.00	15,070,270.20	15,070,270.20	4,010,000.00	3,880,000.00	4,080,000.00	4,080,000.00	4,273,000.00	4,142,000.00	4,175,000.00	4,384,000.00	4,773,000.00
สัดส่วนผลิตภัณฑ์มวลรวมภายในประเทศที่เพิ่มจากการท่องเที่ยวเชิงผจญภัย	ล้านบาท	17.95	17.70	17.64	10.46	15.96	17.34	16.34	10.36	13.08	17.39	18.07	12.91
สัดส่วนผลิตภัณฑ์มวลรวมภายในประเทศที่เพิ่มจากการท่องเที่ยวเชิงผจญภัยต่อผลิตภัณฑ์มวลรวมในประเทศ (Tourism GDP Total GDP)	ล้านบาท	7.32	7.25	7.17	7.96	6.52	7.22	7.43	7.85	6.38	7.08	7.36	5.01
- สัดส่วน GDP การเงิน / ผลิตภัณฑ์มวลรวมภายในประเทศ	ล้านบาท	10.43	10.54	10.46	11.52	9.44	10.32	10.86	11.21	9.30	10.31	10.71	7.26
การจ้างงานในภาคบริการจากนักท่องเที่ยว (Total Employment in Tourism Sector)	คน	4,318,297	4,382,294	4,471,075	4,381,015	4,382,294	4,377,000	4,462,290	4,477,000	4,433,000	4,442,290	4,384,294	4,348,000
การจ้างงานในภาคบริการจากนักท่องเที่ยว (Tourism Sector)	คน	37,458,291	37,884,550	37,815,440	37,261,488	37,884,488	38,301,000	37,815,240	37,752,000	37,881,000	37,486,300	37,462,500	37,454,270
สัดส่วนการจ้างงานในภาคบริการจากนักท่องเที่ยวต่อภาคการจ้างงานทั้งหมด (ร้อยละ)	ล้านบาท	11.53	11.60	11.74	11.73	11.51	11.43	11.22	11.86	11.75	11.80	11.70	12.15

ที่มา: กระทรวงการท่องเที่ยวและกีฬา (2563)

## สิ่งที่กระทรวงทำ

- ข้อมูล & เครื่องมือระดับมหภาค
- ตอบโจทย์เรื่องผลกระทบ



ผู้มีส่วนเกี่ยวข้องควรนำ

ข้อมูลมาต่อยอด



# Q & A

## THAILAND 2019 KEY DATA



CONTRIBUTION OF TRAVEL & TOURISM TO GDP

**19.7% OF TOTAL ECONOMY**

Total T&T GDP = THB3,319.68B (USD107.08B)

**+1.8%**

2019 Travel & Tourism GDP growth vs **+2.3%** real economy GDP growth



CONTRIBUTION OF TRAVEL & TOURISM TO EMPLOYMENT

**8,054.6** JOBS (000's)  
(21.4% of total employment)



INTERNATIONAL VISITOR IMPACT

**THB2,137.5<sup>BN</sup>**

in visitor spend (21.1% of total exports) (USD68.98B)

ที่มา: WTTC (2020)

ที่มาของภาพ : <http://catkm.cattellecom.com/catblog/prasertnhujit/tag/ขอบคุณครับ/>