

ผลการเบิกจ่ายงบประมาณตาม พ.ร.บ. 2565 ของหน่วยงานในสังกัดกระทรวงการท่องเที่ยวและกีฬา (ข้อมูล ณ วันที่ 11 มี.ค. 2565)

(เรียงลำดับ %ผลการเบิกจ่ายภาพรวมจากมากไปน้อย)

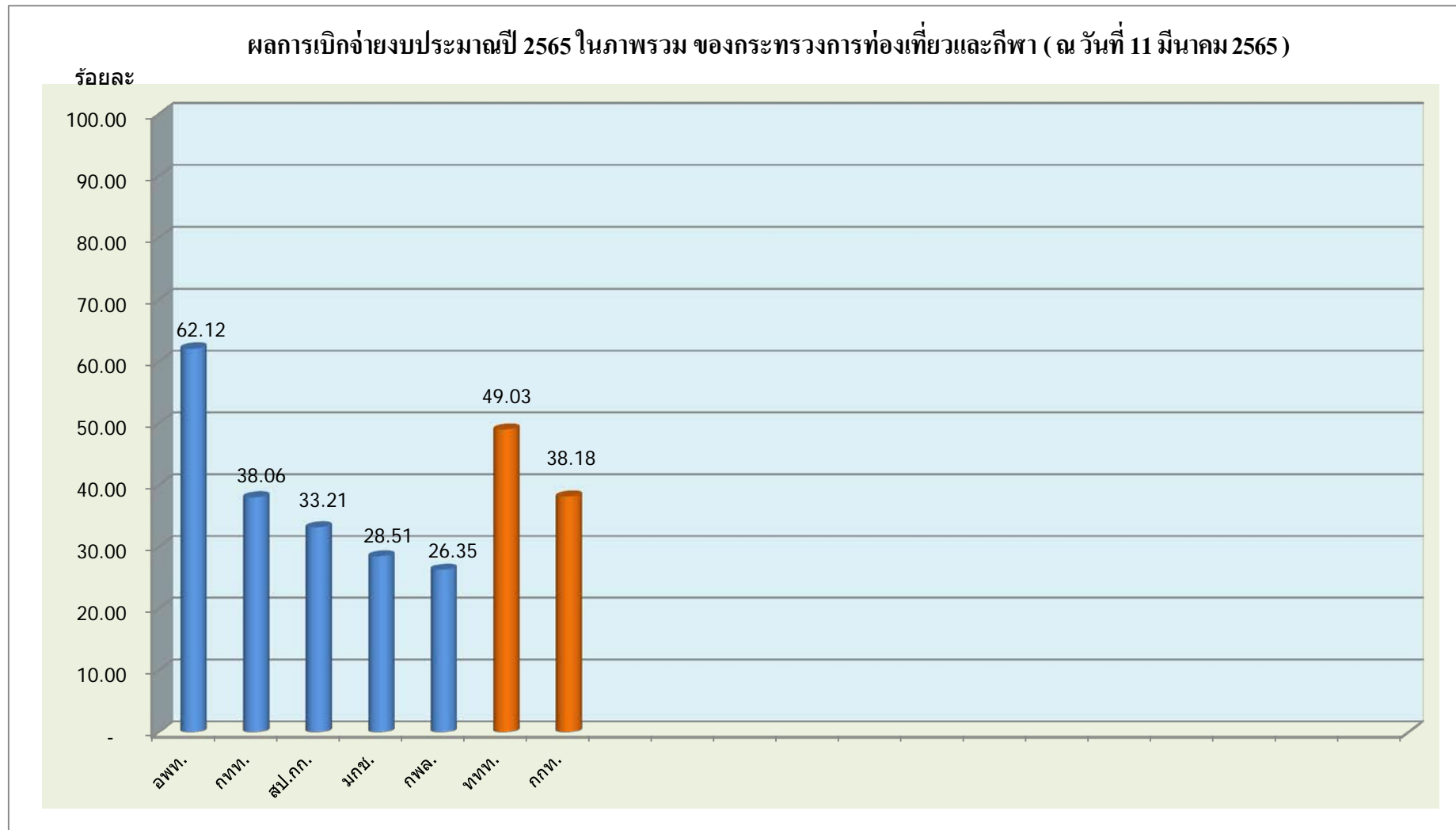
หน่วย : ล้านบาท

หน่วยงาน	รายจ่ายประจำ			รายจ่ายลงทุน			ภาพรวม		
	ได้รับ	เบิกจ่าย	%	ได้รับ	เบิกจ่าย	%	ได้รับ	เบิกจ่าย	%
รวม กก.	8,140.3693	3,508.7640	43.10	1,424.3844	256.4465	18.00	9,564.7537	3,765.2104	39.37
ส่วนราชการ	4,029.2287	1,491.1226	37.01	1,063.6286	255.3205	24.00	5,092.8573	1,746.4431	34.29
1 อพท.	289.0603	156.0371	53.98	62.0927	62.0927	100.00	351.1530	218.1298	62.12
2 กทท.	1,480.8955	542.2309	36.62	215.0398	103.2819	48.03	1,695.9353	645.5128	38.06
3 สป.กก.	564.5048	192.5828	34.12	27.5576	4.0459	14.68	592.0624	196.6287	33.21
4 มกช.	1,169.1210	437.3541	37.41	666.2851	85.9000	12.89	1,835.4061	523.2541	28.51
5 กพล.	525.6471	162.9177	30.99	92.6534	-	-	618.3005	162.9177	26.35
รัฐวิสาหกิจ	4,111.1406	2,017.6414	49.08	360.7558	1.1260	0.31	4,471.8964	2,018.7673	45.14
1 ททท.	2,852.8212	1,406.8956	49.32	18.1971	0.6330	3.48	2,871.0183	1,407.5285	49.03
2 กกท.	1,258.3194	610.7458	48.54	342.5587	0.4930	0.14	1,600.8781	611.2388	38.18

ที่มา : ระบบการบริหารการเงินการคลังภาครัฐแบบอิเล็กทรอนิกส์ (GFMS)

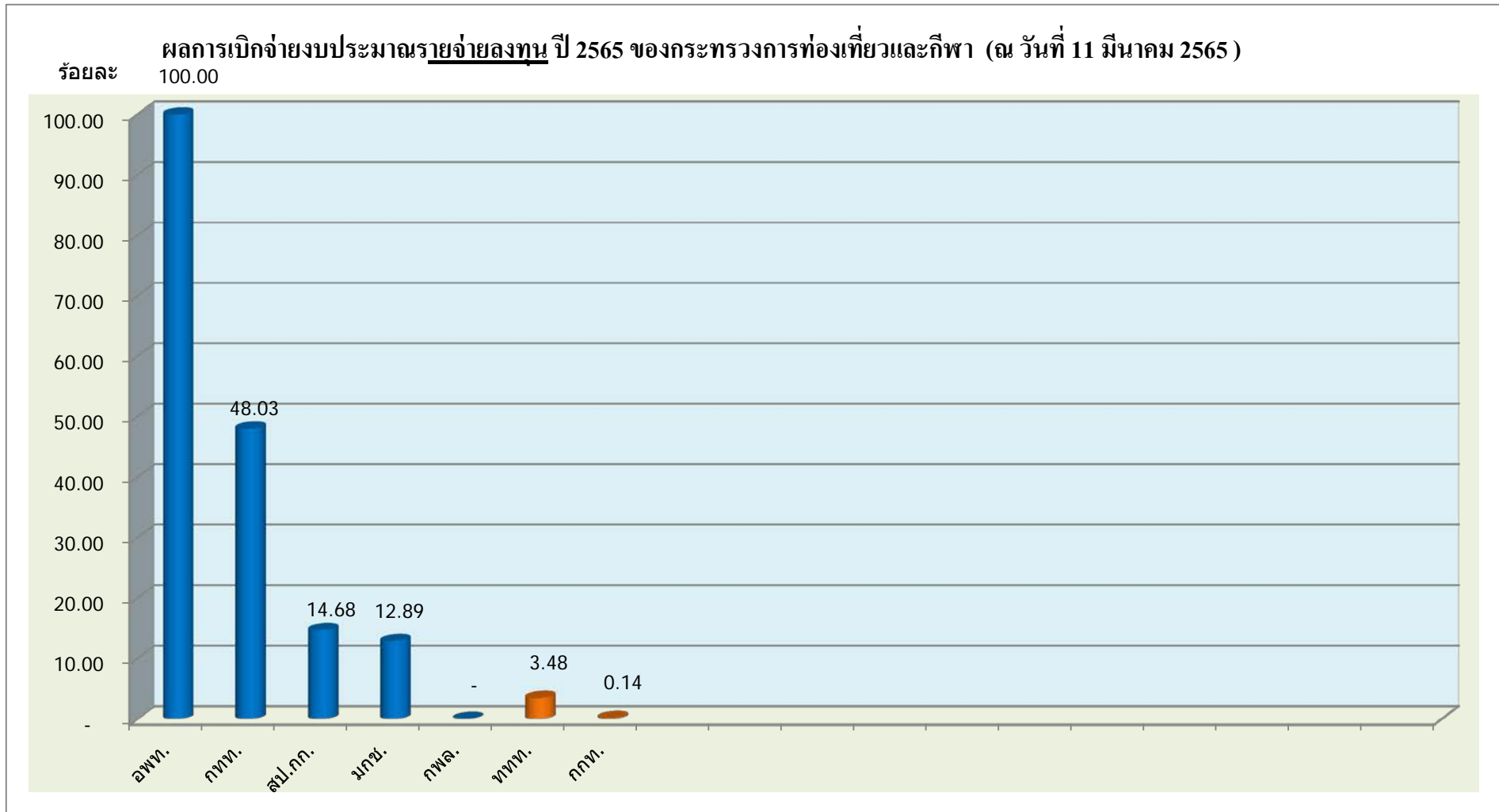
(กรมบัญชีกลาง)

ผลการเบิกจ่ายงบประมาณตาม พ.ร.บ. 2565 ของหน่วยงานในสังกัดกระทรวงการท่องเที่ยวและกีฬา (ข้อมูล ณ วันที่ 11 มี.ค. 2565)

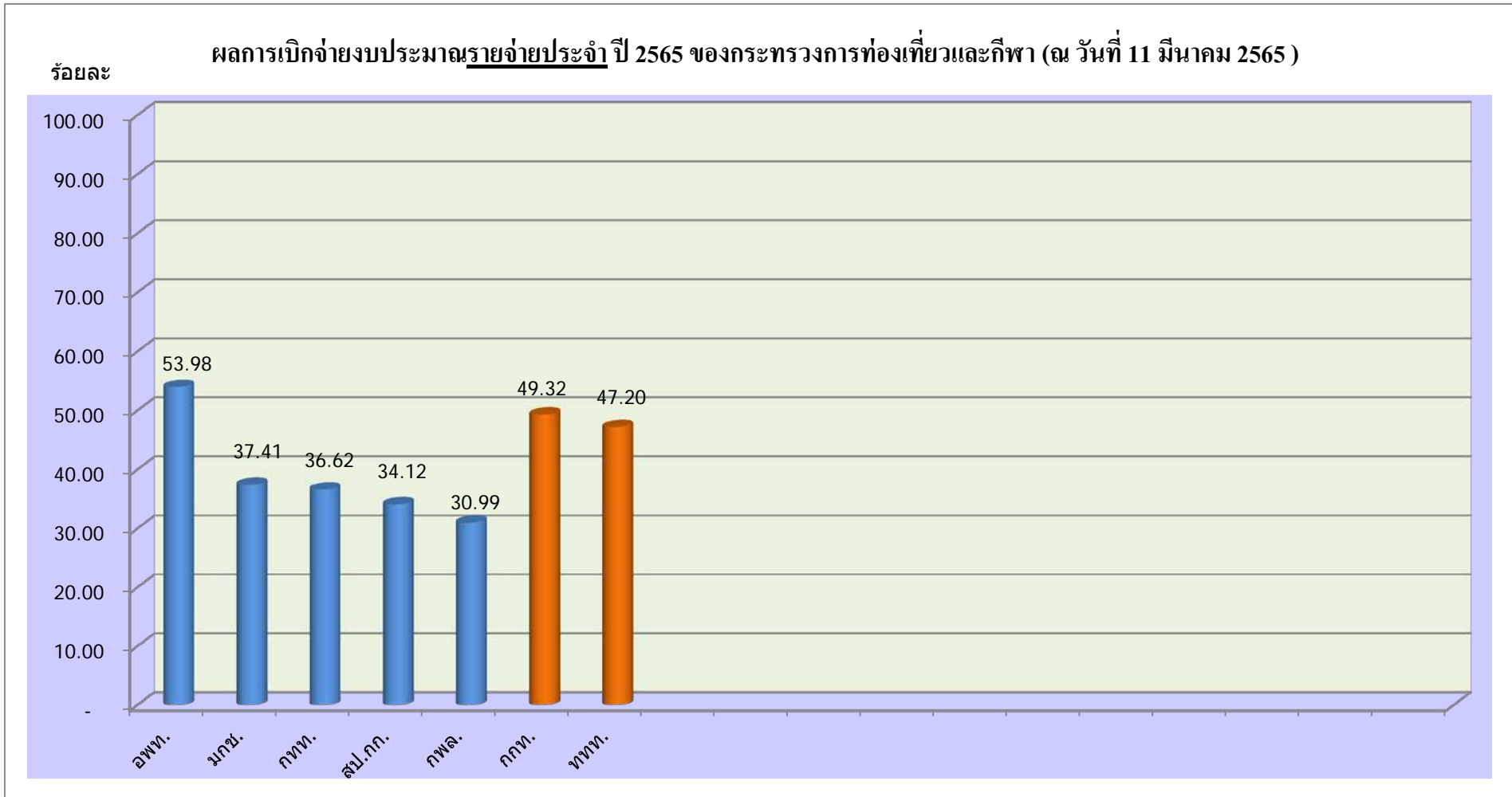


- ส่วนราชการ
- รัฐวิสาหกิจ

ผลการเบิกจ่ายงบประมาณตาม พ.ร.บ. 2565 ของหน่วยงานในสังกัดกระทรวงการท่องเที่ยวและกีฬา (ข้อมูล ณ วันที่ 11 มี.ค. 2565)



ผลการเบิกจ่ายงบประมาณตาม พ.ร.บ. 2565 ของหน่วยงานในสังกัดกระทรวงการท่องเที่ยวและกีฬา (ข้อมูล ณ วันที่ 11 มี.ค. 2565)



■ ส่วนราชการ

■ รัฐวิสาหกิจ