

ผลการเบิกจ่ายงบประมาณตาม พ.ร.บ. 2565 ของหน่วยงานในสังกัดกระทรวงการท่องเที่ยวและกีฬา (ข้อมูล ณ วันที่ 18 มี.ค. 2565)

(เรียงลำดับ %ผลการเบิกจ่ายภาพรวมจากมากไปน้อย)

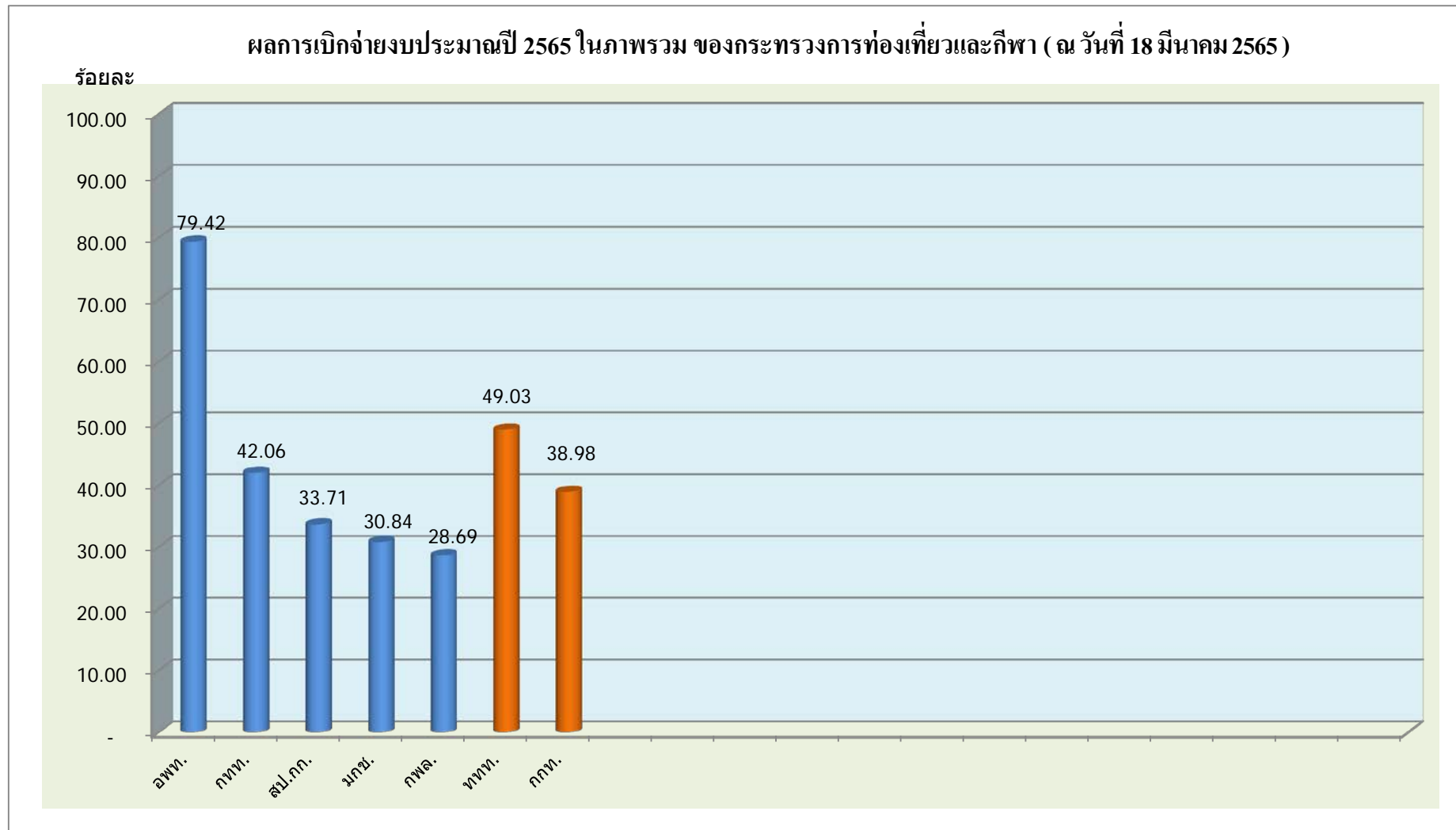
หน่วย : ล้านบาท

หน่วยงาน	รายจ่ายประจำ			รายจ่ายลงทุน			ภาพรวม		
	ได้รับ	เบิกจ่าย	%	ได้รับ	เบิกจ่าย	%	ได้รับ	เบิกจ่าย	%
รวม กก.	8,140.3693	3,708.6726	45.56	1,424.3844	258.0233	18.11	9,564.7537	3,966.6498	41.47
ส่วนราชการ	4,029.2287	1,678.2692	41.65	1,063.6286	256.8973	24.15	5,092.8573	1,935.1665	38.00
1 อพท.	289.0603	216.7951	75.00	62.0927	62.0927	100.00	351.1530	278.8878	79.42
2 กทท.	1,480.8955	609.9617	41.19	215.0398	103.2819	48.03	1,695.9353	713.2436	42.06
3 สป.กก.	564.5048	195.1780	34.58	27.5576	4.3937	15.94	592.0624	199.5717	33.71
4 มกช.	1,169.1210	478.9602	40.97	666.2851	87.1290	13.08	1,835.4061	566.0892	30.84
5 กพล.	525.6471	177.3742	33.74	92.6534	-	-	618.3005	177.3742	28.69
รัฐวิสาหกิจ	4,111.1406	2,030.4034	49.39	360.7558	1.1260	0.31	4,471.8964	2,031.4833	45.43
1 ททท.	2,852.8212	1,406.9416	49.32	18.1971	0.6330	3.48	2,871.0183	1,407.5285	49.03
2 กกท.	1,258.3194	623.4618	49.55	342.5587	0.4930	0.14	1,600.8781	623.9548	38.98

ที่มา : ระบบการบริหารการเงินการคลังภาครัฐแบบอิเล็กทรอนิกส์ (GFMS)

(กรมบัญชีกลาง)

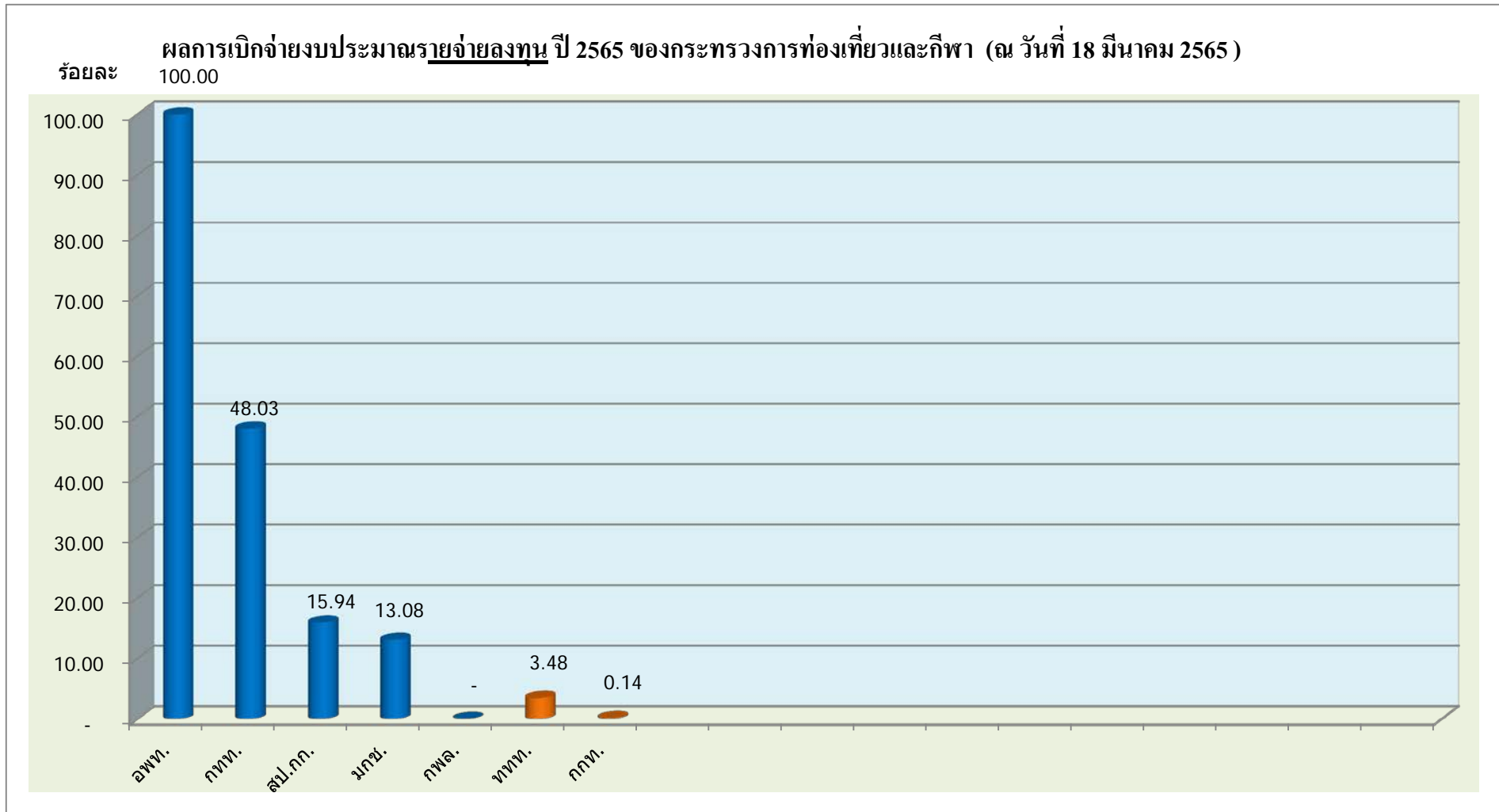
ผลการเบิกจ่ายงบประมาณตาม พ.ร.บ. 2565 ของหน่วยงานในสังกัดกระทรวงการท่องเที่ยวและกีฬา (ข้อมูล ณ วันที่ 18 มี.ค. 2565)



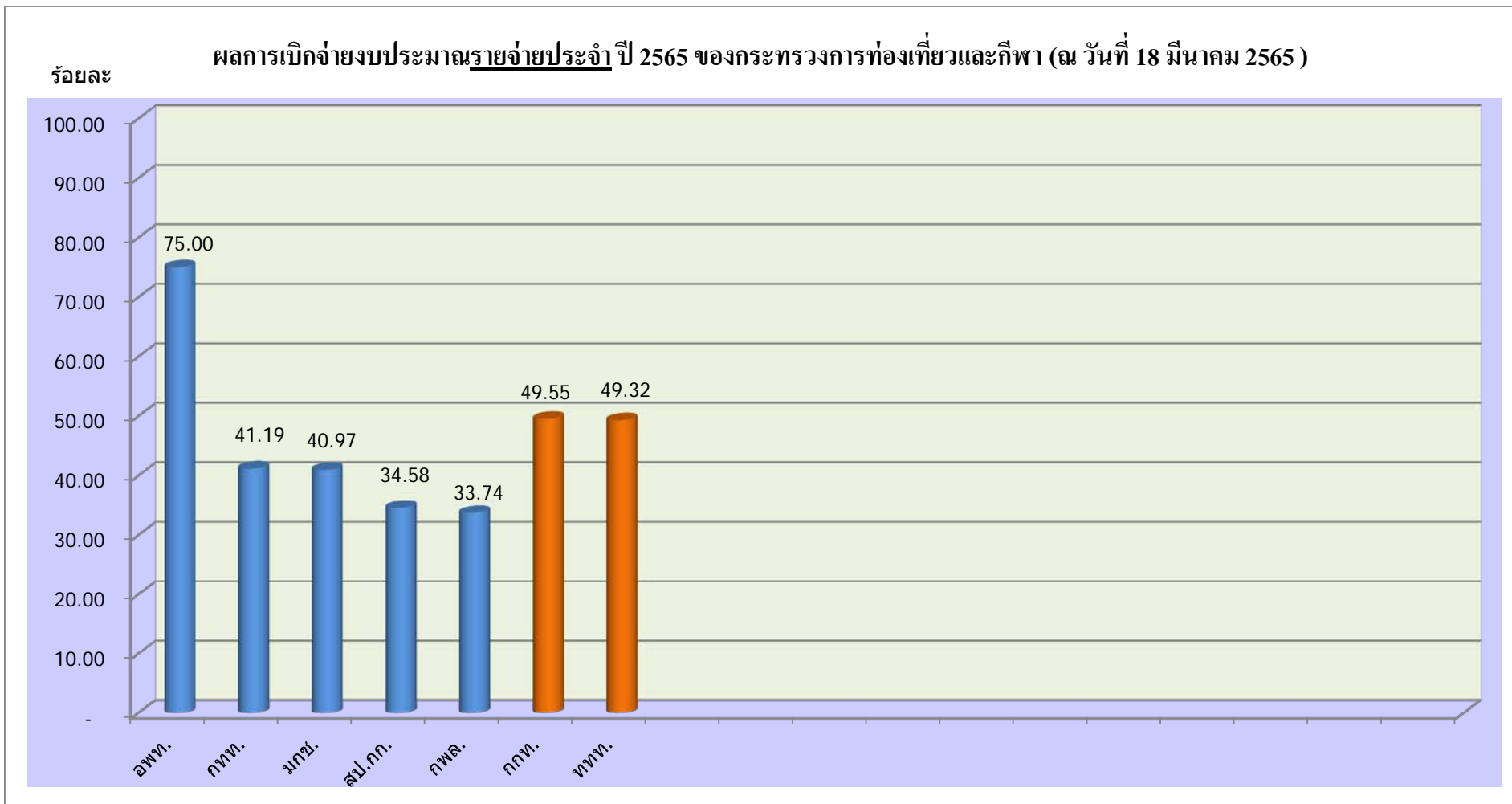
■ ส่วนราชการ

■ รัฐวิสาหกิจ

ผลการเบิกจ่ายงบประมาณตาม พ.ร.บ. 2565 ของหน่วยงานในสังกัดกระทรวงการท่องเที่ยวและกีฬา (ข้อมูล ณ วันที่ 18 มี.ค. 2565)



ผลการเบิกจ่ายงบประมาณตาม พ.ร.บ. 2565 ของหน่วยงานในสังกัดกระทรวงการท่องเที่ยวและกีฬา (ข้อมูล ณ วันที่ 18 มี.ค. 2565)



■ ส่วนราชการ

■ รัฐวิสาหกิจ