

ผลการเบิกจ่ายงบประมาณตาม พ.ร.บ. 2565 ของหน่วยงานในสังกัดกระทรวงการท่องเที่ยวและกีฬา (ข้อมูล ณ วันที่ 4 มี.ค. 2565)

(เรียงลำดับ %ผลการเบิกจ่ายภาพรวมจากมากไปน้อย)

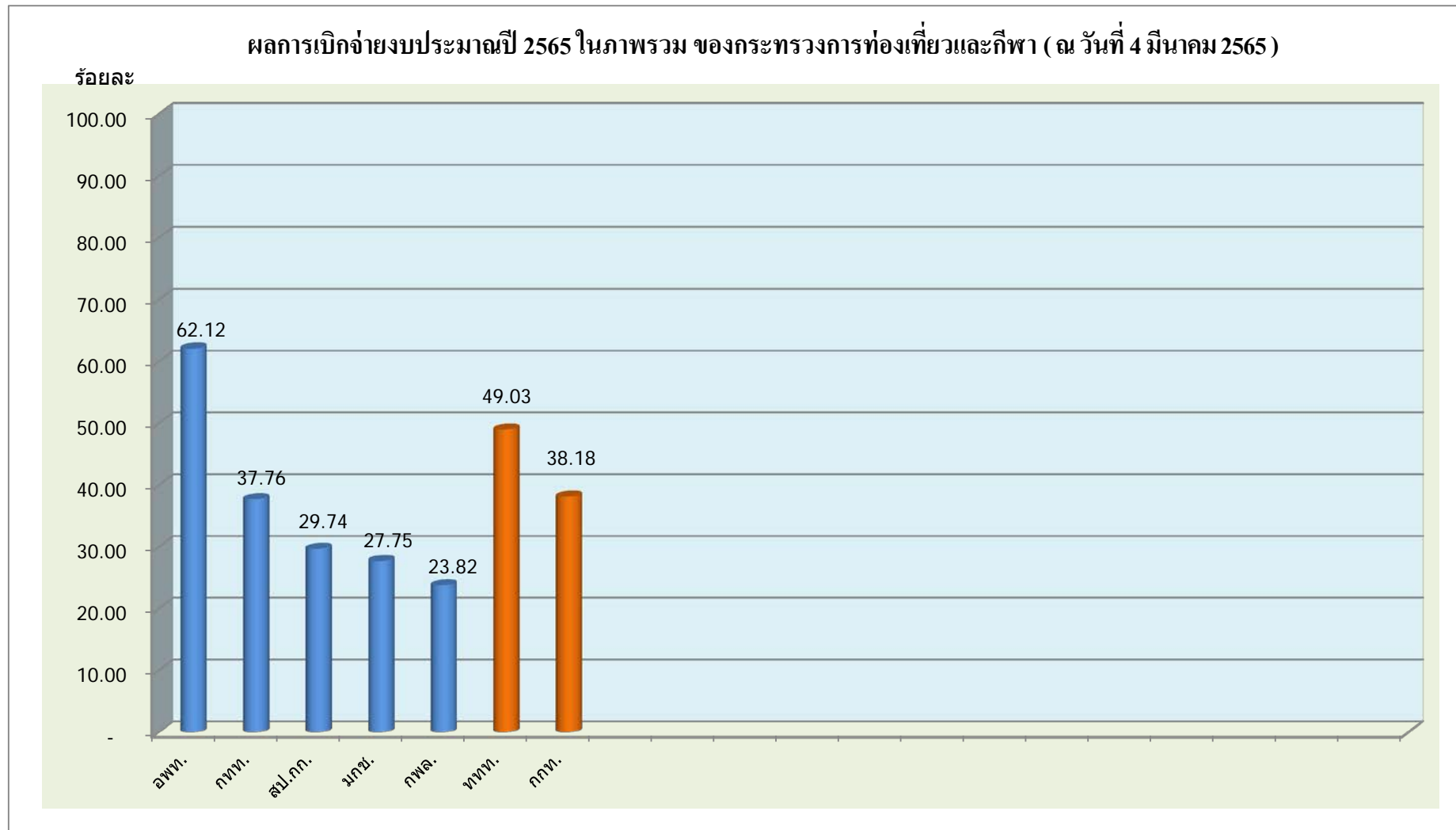
หน่วย : ล้านบาท

หน่วยงาน	รายจ่ายประจำ			รายจ่ายลงทุน			ภาพรวม		
	ได้รับ	เบิกจ่าย	%	ได้รับ	เบิกจ่าย	%	ได้รับ	เบิกจ่าย	%
<b>รวม กก.</b>	<b>8,137.8053</b>	<b>3,463.7218</b>	<b>42.56</b>	<b>1,426.9484</b>	<b>246.3727</b>	<b>17.27</b>	<b>9,564.7537</b>	<b>3,710.0944</b>	<b>38.79</b>
<b>ส่วนราชการ</b>	<b>4,026.6647</b>	<b>1,446.0804</b>	<b>35.91</b>	<b>1,066.1926</b>	<b>245.2467</b>	<b>23.00</b>	<b>5,092.8573</b>	<b>1,691.3271</b>	<b>33.21</b>
1 อพท.	289.0603	156.0371	53.98	62.0927	62.0927	100.00	351.1530	218.1298	62.12
2 กทท.	1,480.8955	537.1516	36.27	215.0398	103.2819	48.03	1,695.9353	640.4335	37.76
3 สป.กก.	564.5048	172.0492	30.48	27.5576	4.0459	14.68	592.0624	176.0951	29.74
4 มกช.	1,166.5570	433.5907	37.17	668.8491	75.8262	11.34	1,835.4061	509.4169	27.75
5 กพล.	525.6471	147.2518	28.01	92.6534	-	-	618.3005	147.2518	23.82
<b>รัฐวิสาหกิจ</b>	<b>4,111.1406</b>	<b>2,017.6414</b>	<b>49.08</b>	<b>360.7558</b>	<b>1.1260</b>	<b>0.31</b>	<b>4,471.8964</b>	<b>2,018.7673</b>	<b>45.14</b>
1 ททท.	2,852.8212	1,406.8956	49.32	18.1971	0.6330	3.48	2,871.0183	1,407.5285	49.03
2 กกท.	1,258.3194	610.7458	48.54	342.5587	0.4930	0.14	1,600.8781	611.2388	38.18

ที่มา : ระบบการบริหารการเงินการคลังภาครัฐแบบอิเล็กทรอนิกส์ (GFMS)

(กรมบัญชีกลาง)

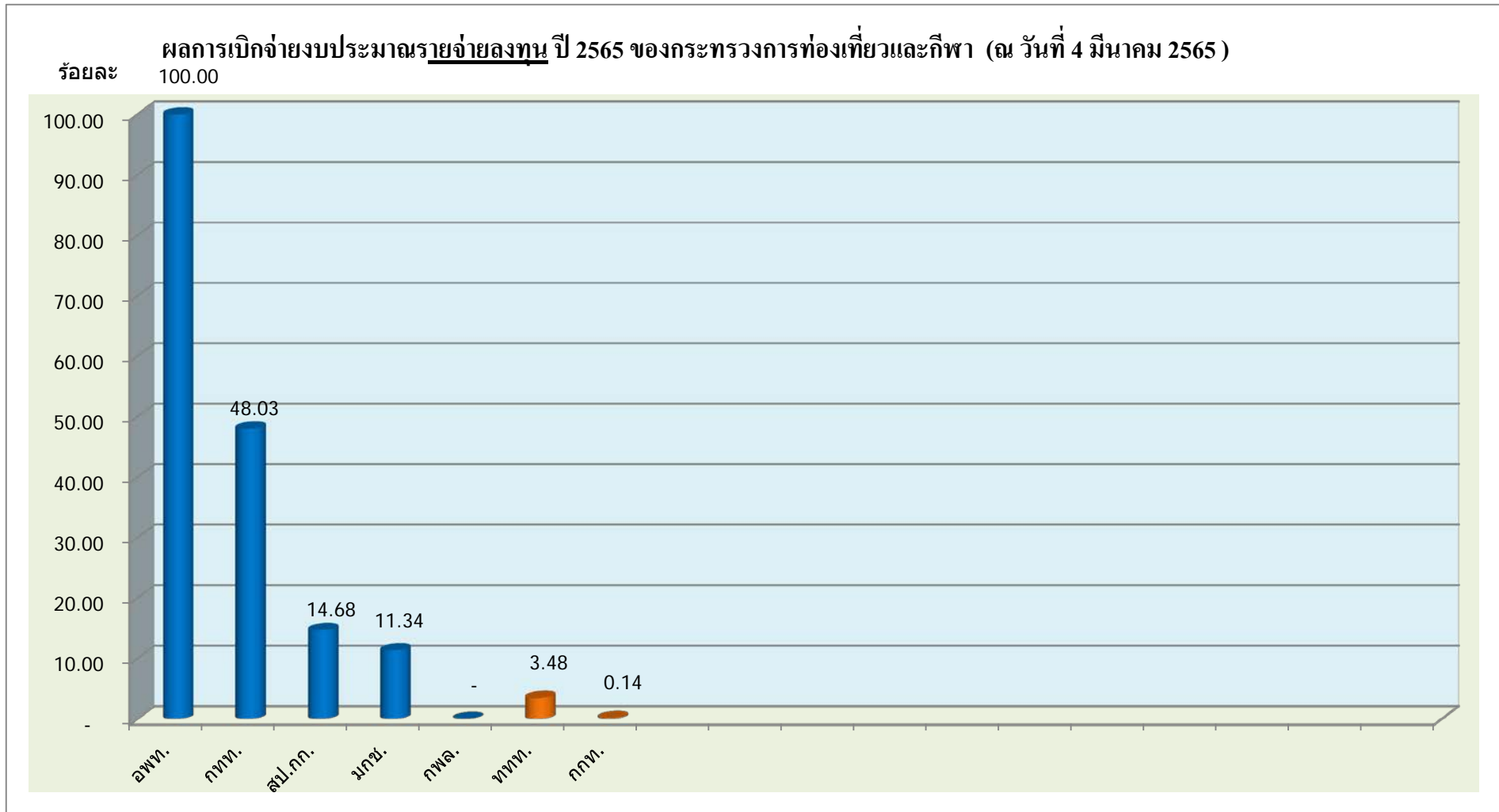
ผลการเบิกจ่ายงบประมาณตาม พ.ร.บ. 2565 ของหน่วยงานในสังกัดกระทรวงการท่องเที่ยวและกีฬา (ข้อมูล ณ วันที่ 4 มี.ค. 2565)



■ ส่วนราชการ

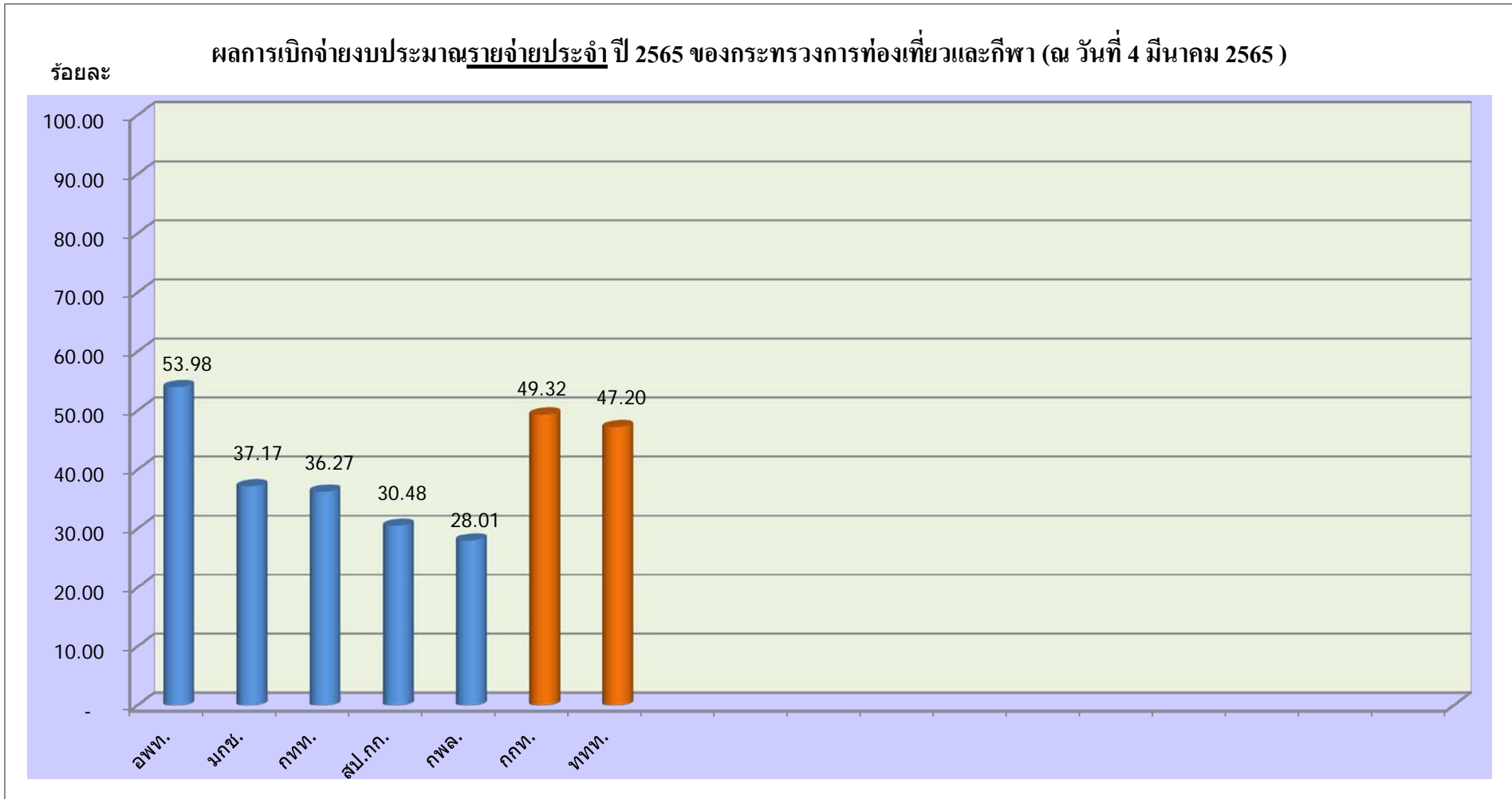
■ รัฐวิสาหกิจ

ผลการเบิกจ่ายงบประมาณตาม พ.ร.บ. 2565 ของหน่วยงานในสังกัดกระทรวงการท่องเที่ยวและกีฬา (ข้อมูล ณ วันที่ 4 มี.ค. 2565)



- ส่วนราชการ
- รัฐวิสาหกิจ

ผลการเบิกจ่ายงบประมาณตาม พ.ร.บ. 2565 ของหน่วยงานในสังกัดกระทรวงการท่องเที่ยวและกีฬา (ข้อมูล ณ วันที่ 4 มี.ค. 2565)



■ ส่วนราชการ

■ รัฐวิสาหกิจ