



# การท่องเที่ยวเชิงสุขภาพ

(Wellness Tourism)



# Health Tourism



## “การท่องเที่ยวเชิงการแพทย์ (Medical Tourism)”

การเข้ามาเพื่อการรักษาพยาบาลเป็นหลัก  
หรือเข้ามาท่องเที่ยวและมีกิจกรรมบางส่วนที่  
เกี่ยวกับการรักษาพยาบาลอาการเจ็บป่วย



## “การท่องเที่ยวเชิงสุขภาพ (Wellness Tourism)”

การมาใช้บริการเชิงสุขภาพที่ช่วยฟื้นฟู  
ร่างกายจากการเจ็บป่วย หรือทำให้สุขภาพ  
ร่างกายแข็งแรง”



# “การท่องเที่ยวเชิงการแพทย์ (Medical Tourism)”



7-8  
ล้านคน

จำนวนนักท่องเที่ยวที่มาเพื่อท่องเที่ยวเชิงการแพทย์

1.2 ล้านคน

ไทยเป็นอันดับ

1  
ของโลก



การท่องเที่ยวเชิงการแพทย์สร้างรายได้ให้กับประเทศไทย  
ประมาณ

100 พันล้านบาท

ในปี 2558



# “การท่องเที่ยวเชิงการแพทย์ (Medical Tourism)”

## ศักยภาพของประเทศไทยในภูมิภาคเอเชีย



บริการที่ได้มาตรฐาน/การเอาใจใส่ดูแล

เทคโนโลยีทางการแพทย์ที่ทันสมัย

บุคลากรทางการแพทย์ที่มีคุณภาพใกล้เคียงกับประเทศสิงคโปร์

ได้รับการรับรองมาตรฐานระหว่างประเทศ

ค่าใช้จ่ายในการให้บริการต่ำใกล้เคียงกับของอินเดีย



# “การท่องเที่ยวเชิงสุขภาพ (Wellness Tourism)”



การท่องเที่ยวเชิง  
สุขภาพของโลก  
(Global Wellness Tourism)  
เติบโตสูง

**1,604** พันล้านบาท

ในขณะที่  
ธุรกิจสปา มีมูลค่าตลาด 305 พันล้านบาท และ  
นำพอร้อน มีมูลค่าตลาด 162 พันล้านบาท



ประเทศไทยอยู่ใน

**อันดับที่ 13**

ของประเทศที่มีขนาดตลาดท่องเที่ยว  
เชิงสุขภาพใหญ่ที่สุด 20 อันดับแรกของโลก  
ในปี 2556



มีมูลค่าการใช้จ่าย

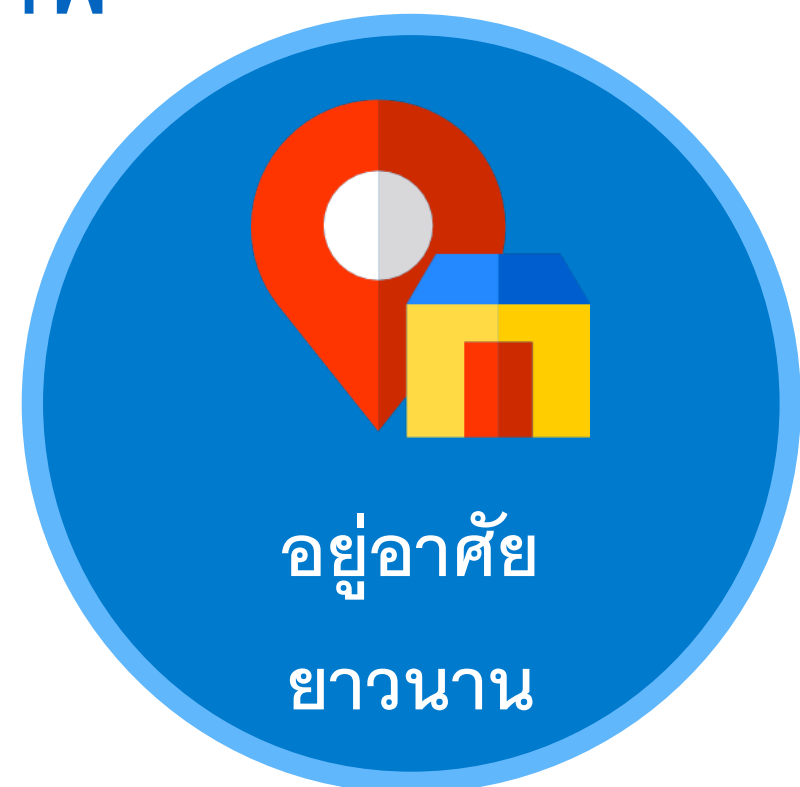
**28.5** พันล้านบาท



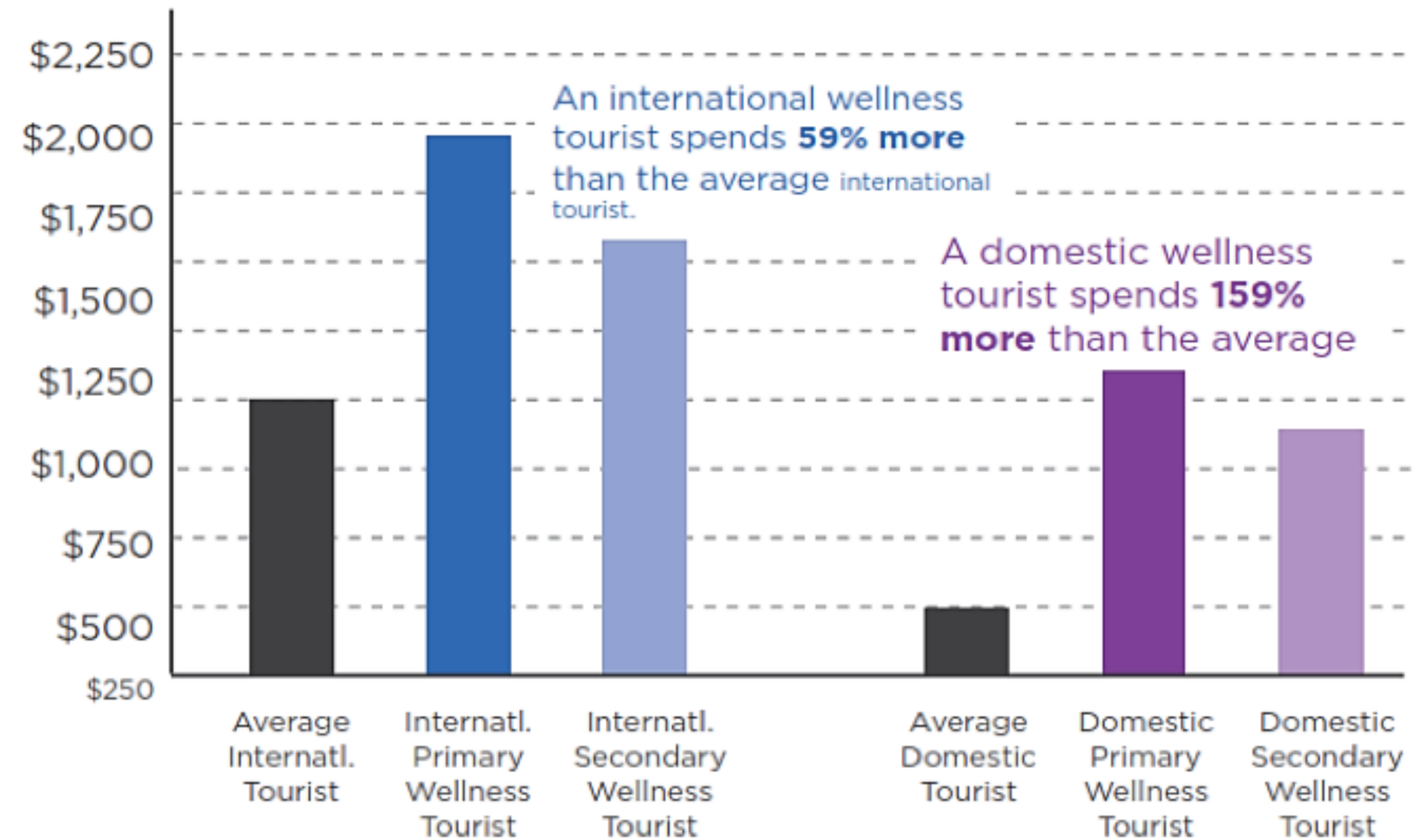
# การท่องเที่ยวเชิงสุขภาพ ทั้งภายในและภายนอกประเทศ มีการใช้จ่ายสูงกว่าค่าเฉลี่ย



ความน่าสนใจของกลุ่มนักท่องเที่ยวเชิงสุขภาพ

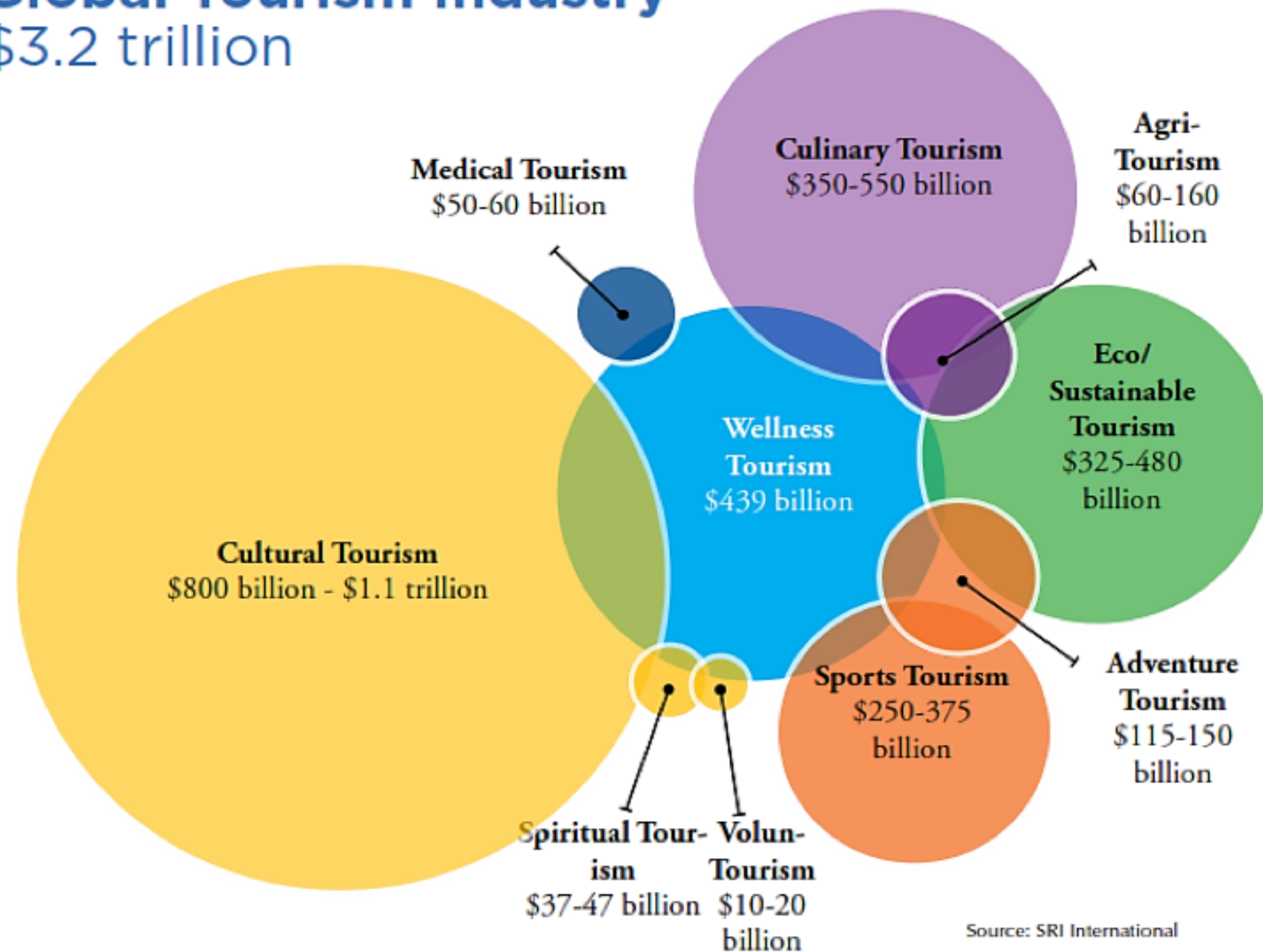


Wellness Tourism Spending (2012)



Wellness tourism has synergy with many high-growth niche segments

**Global Tourism Industry**  
\$3.2 trillion



---

การท่องเที่ยวเชิงสุขภาพ  
สามารถเป็นกิจกรรมเสริม  
ในการท่องเที่ยวอื่น

---

# ภาพรวมการท่องเที่ยวเชิงสุขภาพของประเทศไทย

1

สปาเป็นบริการ  
เชิงสุขภาพหลัก  
ของไทย

2

สปา บริการ  
เชิงสุขภาพ  
ระดับ Hi-end  
มีชื่อเสียง  
และสร้าง  
มูลค่าเพิ่มสูง

3

นวดไทย  
ทางเลือก  
ของบริการ  
เชิงสุขภาพ  
ที่โดดเด่น

4

การแพทย์ทางเลือก  
อีกทางเลือก  
สำหรับการส่งเสริม  
การท่องเที่ยว  
เชิงสุขภาพของไทย

5

การท่องเที่ยว  
เชิงสุขภาพด้วย  
ธรรมชาติ  
ภูมิปัญญาท้องถิ่น และ  
วิถีไทยจะได้รับความนิยมเพิ่มขึ้น

6

บริการเชิงสุขภาพ  
ของไทยมีขนาด  
ทางตลาด  
เล็กกว่า  
การท่องเที่ยว  
เชิงการแพทย์ ซึ่ง  
สวนทางกับแนวโน้มของโลก



# ผลจากการวิเคราะห์ SWOT Analysis ของท่องเที่ยวเชิงสุขภาพของไทยพบว่า

- นวดแผนไทยมีชื่อเสียงเป็นที่รู้จักในระดับนานาชาติ
- Thainess มัดใจคนทั่วโลก
- มีความหลากหลายจากภูมิปัญญาท้องถิ่น
- ช่วยผ่อนคลาย และรักษาโรค



- ตลาดท่องเที่ยวโลกขยายตัวอย่างต่อเนื่อง
- การเข้าสู่สังคมผู้สูงอายุ
- กระแสความสนใจในสุขภาพ
- การเข้าสู่ประชาคมอาเซียน
- การได้รับการส่งเสริมโดยนโยบายของรัฐบาล



- สถานประกอบการส่วนใหญ่มีขนาดเล็ก และมีข้อจำกัดด้านมาตรฐาน มีบริการแอบแฝง
- ขาดการสนับสนุนการวิจัยเพื่อสร้างความเชื่อมั่นในคุณภาพและมาตรฐาน
- ปัญหาด้านประสิทธิภาพของการสร้างมูลค่าเพิ่มจากรัพยากรด้านการท่องเที่ยวเชิงสุขภาพ
- มีการแข่งขันด้านราคาสูง ส่งผลกระทบต่อคุณภาพบริการ



- มีหน่วยงานที่เกี่ยวข้องในการส่งเสริมและพัฒนาจำนวนมาก
- การขับเคลื่อนนโยบายสู่การปฏิบัติขาดเอกภาพ
- การแข่งขันที่รุนแรงในตลาดท่องเที่ยวเชิงสุขภาพของโลก

# แผนยุทธศาสตร์ส่งเสริมการท่องเที่ยวเชิงสุขภาพและการนำไปปฏิบัติ

1

## ระดับประเทศ

ยุทธศาสตร์การพัฒนาประเทศไทย  
ให้เป็นศูนย์กลางสุขภาพนานาชาติ  
(พ.ศ. 2559-2568) ระยะ 10 ปี

2

## คณะรัฐมนตรี

1 ใน 10 อุตสาหกรรมเป้าหมาย  
เพื่อเป็นกลไกในการขับเคลื่อน  
เศรษฐกิจเพื่ออนาคต  
(New Engine of Growth)

3

## ระดับกระทรวง

ยุทธศาสตร์การท่องเที่ยวไทย  
พ.ศ. 2558-2560 ของกระทรวง  
การท่องเที่ยวและกีฬา มุ่งสู่การ  
เป็นหนึ่งในผู้นำการท่องเที่ยวเชิง  
สุขภาพระดับภูมิภาค

# ประเด็น ที่ให้ความสำคัญ

การพัฒนา ศักยภาพ บุคลากร อย่างครบวงจร	การพัฒนา มาตรฐาน การให้บริการ	กำหนด หลักเกณฑ์ ด้านราคา และมาตรฐาน	สร้างภาพลักษณ์ ที่ดีในอาชีพ การนวด	พัฒนาบริการ ท่องเที่ยว เชิงสุขภาพของ ชุมชน	ศึกษาและประเมิน ความต้องการ แรงงาน	พัฒนาเมือง ท่องเที่ยว เชิงสุขภาพ (Health City)
--	-------------------------------------	--	--	---	--	---

<ul style="list-style-type: none"><li>• สร้างศูนย์สมุนไพรเพื่อการท่องเที่ยว</li><li>• สร้างศูนย์บริการเชิงสุขภาพเพื่อการท่องเที่ยว</li><li>• สร้างเส้นทางท่องเที่ยวเชิงสุขภาพระดับจังหวัดและภูมิภาค</li><li>• พัฒนาแหล่งท่องเที่ยวประเภทน้ำพุร้อน</li></ul>	ส่งเสริมและสนับสนุน ภาคเอกชนในการ สร้างแหล่งท่องเที่ยว เชิงสุขภาพ ในรูปแบบต่าง ๆ	ส่งเสริมและสนับสนุน ด้านการตลาด แก่ผู้ประกอบการ เชิงสุขภาพ ในรูปแบบต่าง ๆ	<ul style="list-style-type: none"><li>• จัดทำเว็บไซต์กลางเพื่อบริการด้านสุขภาพของประเทศไทย</li><li>• จัดกิจกรรมส่งเสริมการท่องเที่ยวเชิงสุขภาพในประเทศไทย</li></ul>
---	--	---	---



# การท่องเที่ยวเชิงสุขภาพ

(Health Tourism)

