

ผลการเบิกจ่ายงบประมาณตาม พ.ร.บ. 2565 ของหน่วยงานในสังกัดกระทรวงการท่องเที่ยวและกีฬา (ข้อมูล ณ วันที่ 15 เม.ย. 2565)

(เรียงลำดับ %ผลการเบิกจ่ายภาพรวมจากมากไปน้อย)

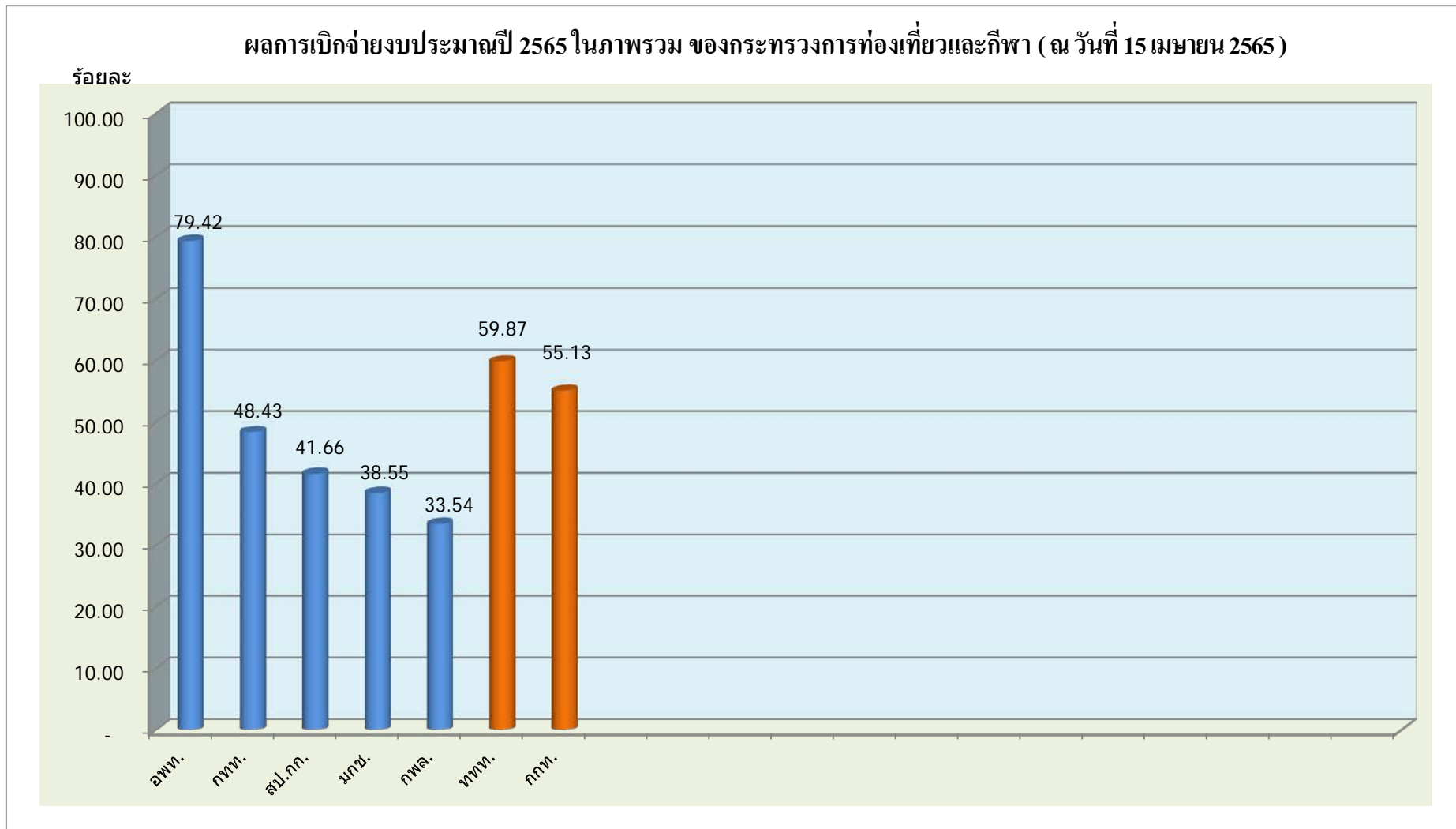
หน่วย : ล้านบาท

หน่วยงาน	รายจ่ายประจำ			รายจ่ายลงทุน			ภาพรวม		
	ได้รับ	เบิกจ่าย	%	ได้รับ	เบิกจ่าย	%	ได้รับ	เบิกจ่าย	%
รวม กก.	8,136.4760	4,536.8801	55.76	1,428.2777	326.4035	22.85	9,564.7537	4,863.2835	50.85
ส่วนราชการ	4,025.3354	1,938.7942	48.16	1,067.5219	322.9269	30.25	5,092.8573	2,261.7211	44.41
1 อพท.	289.0603	216.7951	75.00	62.0927	62.0927	100.00	351.1530	278.8878	79.42
2 กทท.	1,477.0022	697.9359	47.25	218.9331	123.3604	56.35	1,695.9353	821.2964	48.43
3 สป.กก.	564.5048	242.2841	42.92	27.5576	4.3937	15.94	592.0624	246.6778	41.66
4 มกช.	1,169.1210	574.4113	49.13	666.2851	133.0801	19.97	1,835.4061	707.4914	38.55
5 กพล.	525.6471	207.3678	39.45	92.6534	-	-	618.3005	207.3678	33.54
รัฐวิสาหกิจ	4,111.1406	2,598.0859	63.20	360.7558	3.4766	0.96	4,471.8964	2,601.5624	58.18
1 ททท.	2,852.8212	1,718.3157	60.23	18.1971	0.6330	3.48	2,871.0183	1,718.9486	59.87
2 กกท.	1,258.3194	879.7702	69.92	342.5587	2.8436	0.83	1,600.8781	882.6138	55.13

ที่มา : ระบบการบริหารการเงินการคลังภาครัฐแบบอิเล็กทรอนิกส์ (GFMS)

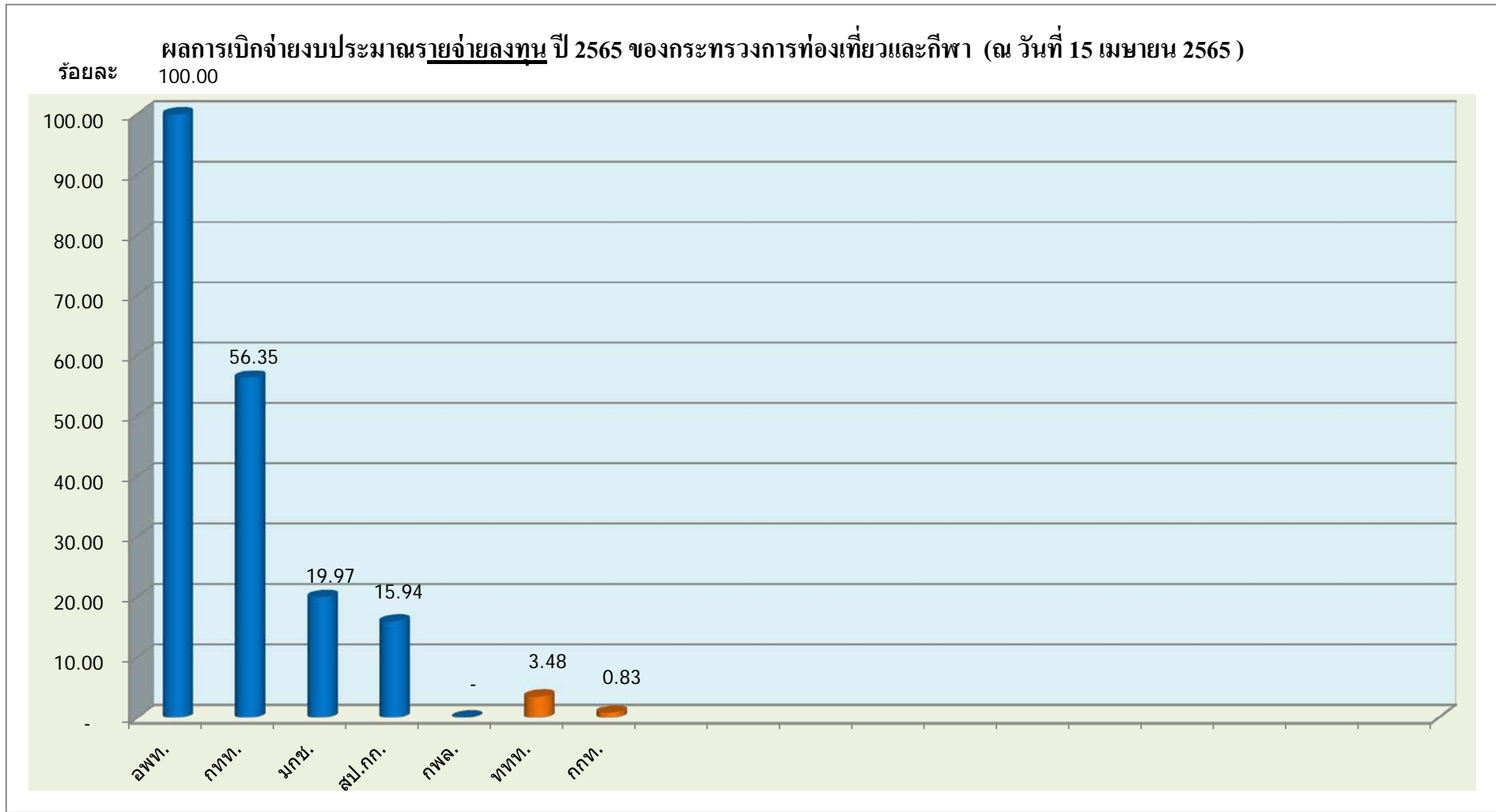
(กรมบัญชีกลาง)

ผลการเบิกจ่ายงบประมาณตาม พ.ร.บ. 2565 ของหน่วยงานในสังกัดกระทรวงการท่องเที่ยวและกีฬา (ข้อมูล ณ วันที่ 15 เม.ย. 2565)

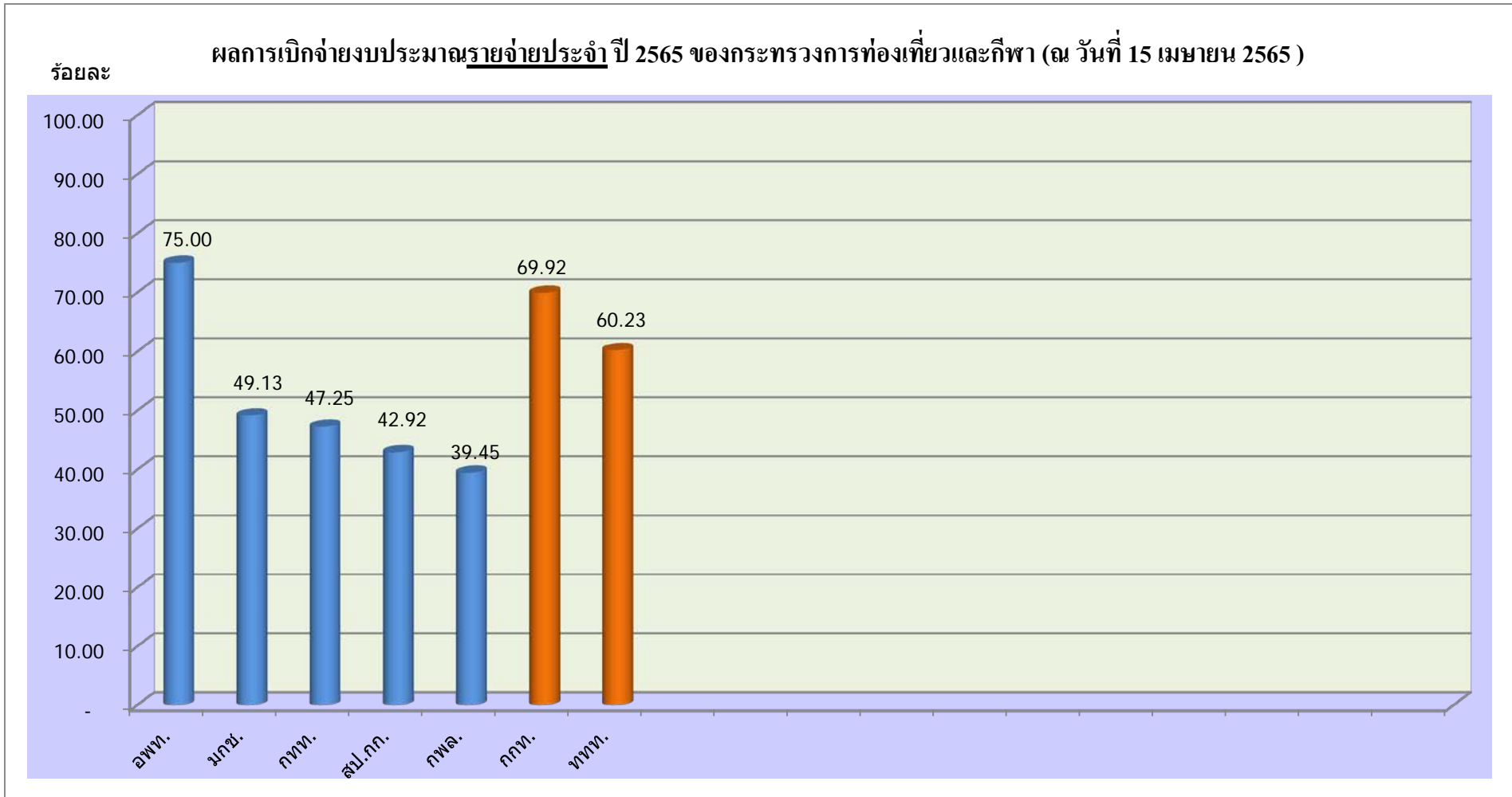


- ส่วนราชการ
- รัฐวิสาหกิจ

ผลการเบิกจ่ายงบประมาณตาม พ.ร.บ. 2565 ของหน่วยงานในสังกัดกระทรวงการท่องเที่ยวและกีฬา (ข้อมูล ณ วันที่ 15 เม.ย. 2565)



ผลการเบิกจ่ายงบประมาณตาม พ.ร.บ. 2565 ของหน่วยงานในสังกัดกระทรวงการท่องเที่ยวและกีฬา (ข้อมูล ณ วันที่ 15 เม.ย. 2565)



■ ส่วนราชการ

■ รัฐวิสาหกิจ