

ผลการเบิกจ่ายงบประมาณตาม พ.ร.บ. 2565 ของหน่วยงานในสังกัดกระทรวงการท่องเที่ยวและกีฬา (ข้อมูล ณ วันที่ 27 พ.ค. 2565)

(เรียงลำดับ %ผลการเบิกจ่ายภาพรวมจากมากไปน้อย)

หน่วย : ล้านบาท

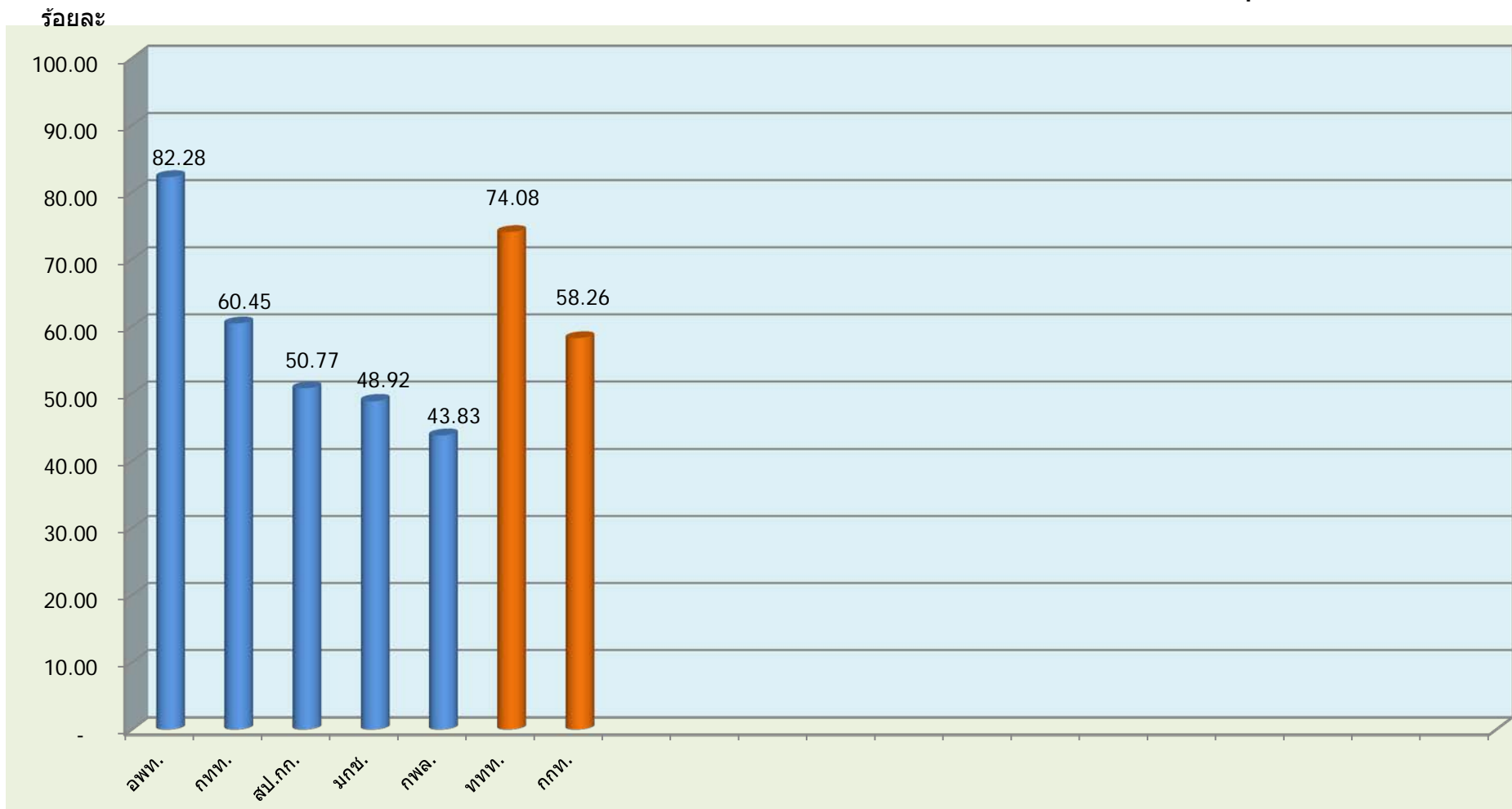
หน่วยงาน	รายจ่ายประจำ			รายจ่ายลงทุน			ภาพรวม		
	ได้รับ	เบิกจ่าย	%	ได้รับ	เบิกจ่าย	%	ได้รับ	เบิกจ่าย	%
<b>รวม กก.</b>	<b>8,138.5606</b>	<b>5,445.4304</b>	<b>66.91</b>	<b>1,426.1931</b>	<b>397.7564</b>	<b>27.89</b>	<b>9,564.7537</b>	<b>5,843.1867</b>	<b>61.09</b>
<b>ส่วนราชการ</b>	<b>4,027.4200</b>	<b>2,395.0757</b>	<b>59.47</b>	<b>1,065.4373</b>	<b>388.4728</b>	<b>36.46</b>	<b>5,092.8573</b>	<b>2,783.5485</b>	<b>54.66</b>
1 อพท.	289.0603	226.8255	78.47	62.0927	62.0927	100.00	351.1530	288.9182	82.28
2 กทท.	1,477.0027	893.8389	60.52	218.9326	131.3520	60.00	1,695.9353	1,025.1909	60.45
3 สป.กก.	564.6041	295.0942	52.27	27.4583	5.5182	20.10	592.0624	300.6124	50.77
4 มกช.	1,171.1058	708.2909	60.48	664.3003	189.5099	28.53	1,835.4061	897.8008	48.92
5 กพล.	525.6471	271.0262	51.56	92.6534	-	-	618.3005	271.0262	43.83
<b>รัฐวิสาหกิจ</b>	<b>4,111.1406</b>	<b>3,050.3547</b>	<b>74.20</b>	<b>360.7558</b>	<b>9.2836</b>	<b>2.57</b>	<b>4,471.8964</b>	<b>3,059.6382</b>	<b>68.42</b>
1 ททท.	2,852.8212	2,121.0605	74.35	18.1971	5.8954	32.40	2,871.0183	2,126.9558	74.08
2 กกท.	1,258.3194	929.2942	73.85	342.5587	3.3882	0.99	1,600.8781	932.6824	58.26

ที่มา : ระบบการบริหารการเงินการคลังภาครัฐแบบอิเล็กทรอนิกส์ (GFMS)

(กรมบัญชีกลาง)

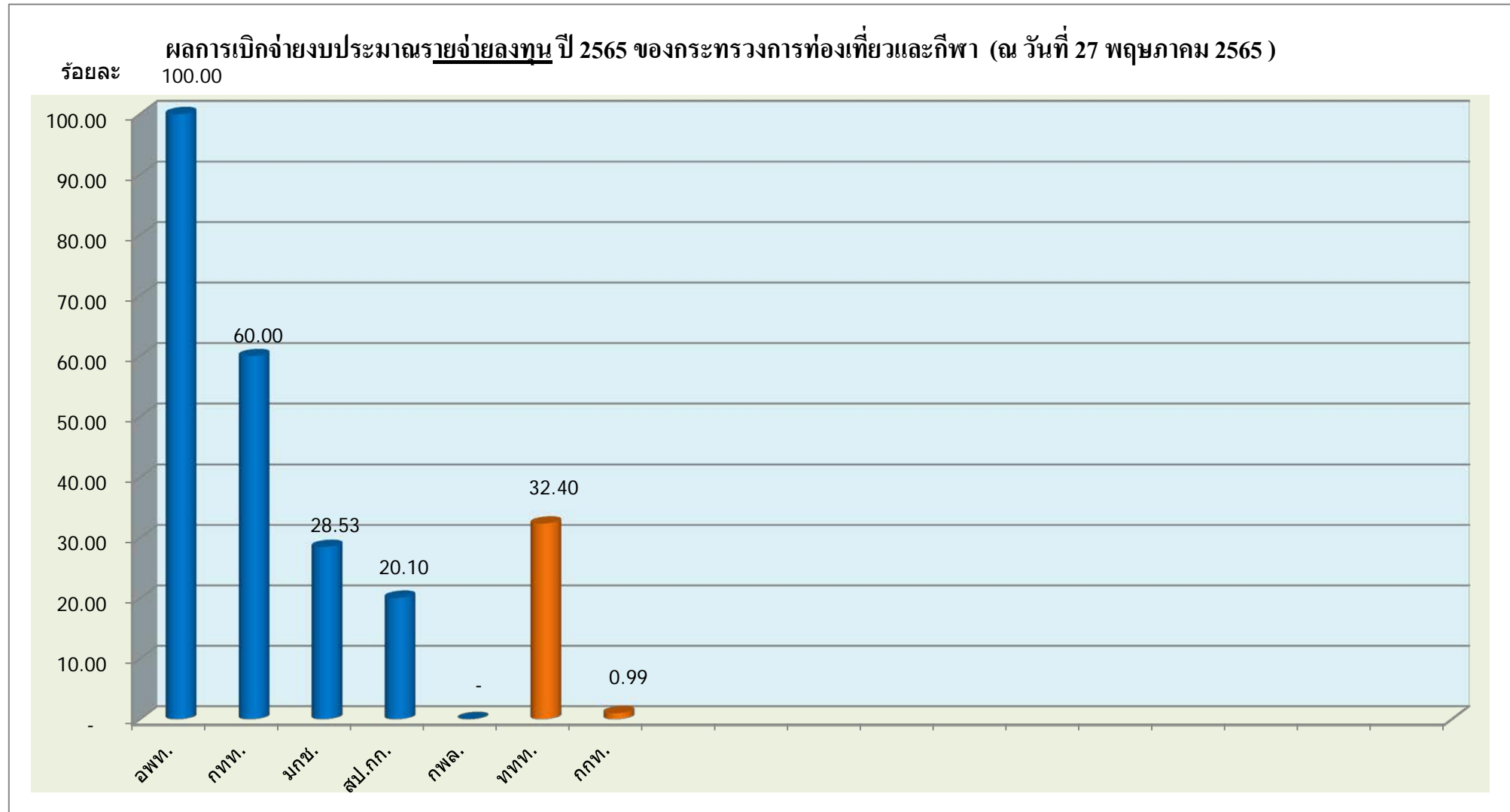
ผลการเบิกจ่ายงบประมาณตาม พ.ร.บ. 2565 ของหน่วยงานในสังกัดกระทรวงการท่องเที่ยวและกีฬา (ข้อมูล ณ วันที่ 27 พ.ค. 2565)

ผลการเบิกจ่ายงบประมาณปี 2565 ในภาพรวม ของกระทรวงการท่องเที่ยวและกีฬา (ณ วันที่ 27 พฤษภาคม 2565)



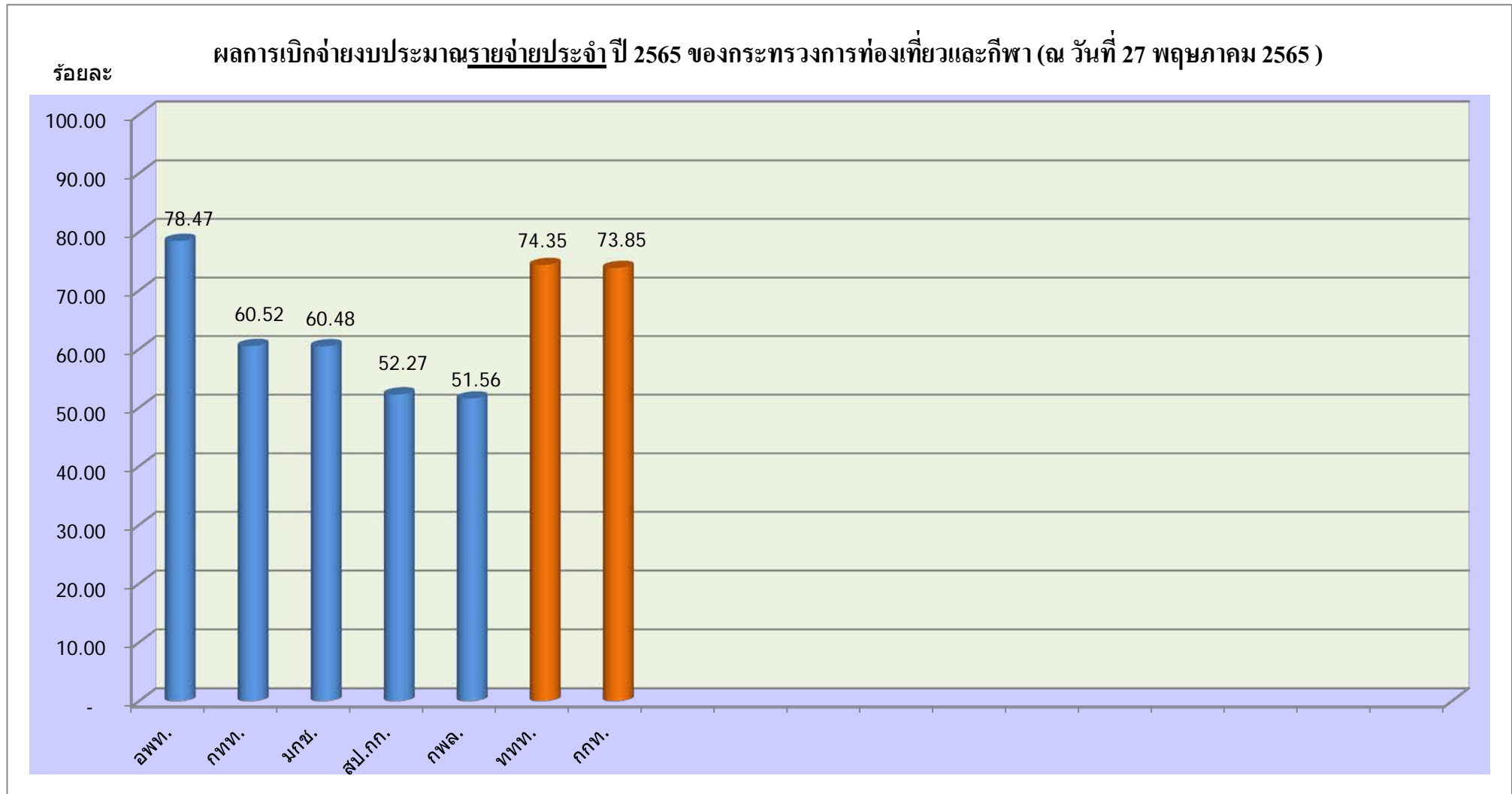
■ ส่วนราชการ  
■ รัฐวิสาหกิจ

ผลการเบิกจ่ายงบประมาณตาม พ.ร.บ. 2565 ของหน่วยงานในสังกัดกระทรวงการท่องเที่ยวและกีฬา (ข้อมูล ณ วันที่ 27 พ.ค. 2565)



- ส่วนราชการ
- รัฐวิสาหกิจ

ผลการเบิกจ่ายงบประมาณตาม พ.ร.บ. 2565 ของหน่วยงานในสังกัดกระทรวงการท่องเที่ยวและกีฬา (ข้อมูล ณ วันที่ 27 พ.ค. 2565)



- ส่วนราชการ
- รัฐวิสาหกิจ