

ผลการเบิกจ่ายงบประมาณตาม พ.ร.บ. 2565 ของหน่วยงานในสังกัดกระทรวงการท่องเที่ยวและกีฬา (ข้อมูล ณ วันที่ 3 มิ.ย. 2565)

(เรียงลำดับ %ผลการเบิกจ่ายภาพรวมจากมากไปน้อย)

หน่วย : ล้านบาท

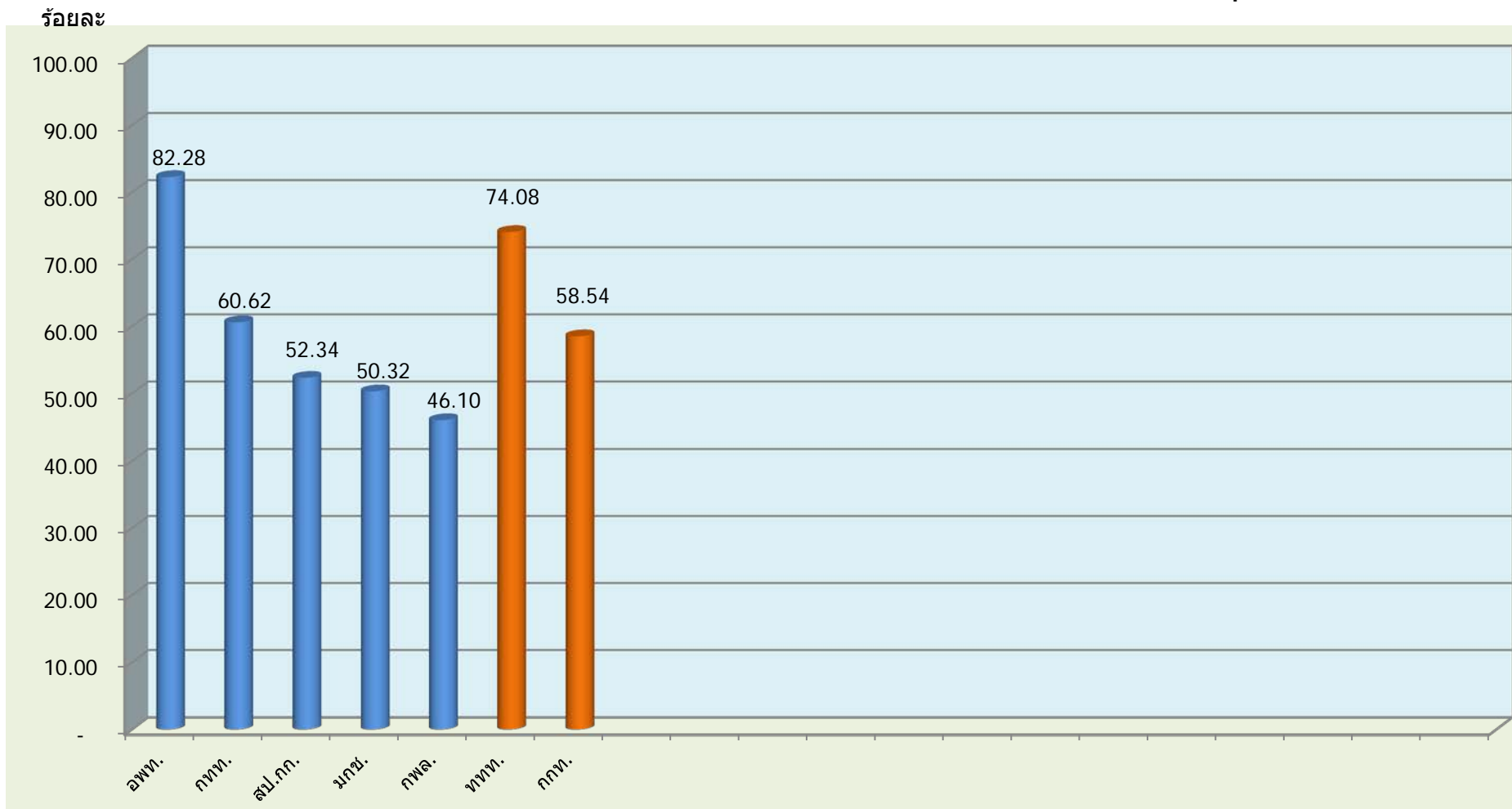
หน่วยงาน	รายจ่ายประจำ			รายจ่ายลงทุน			ภาพรวม		
	ได้รับ	เบิกจ่าย	%	ได้รับ	เบิกจ่าย	%	ได้รับ	เบิกจ่าย	%
รวม กก.	8,138.4950	5,480.8821	67.35	1,426.2587	418.7103	29.36	9,564.7537	5,899.5923	61.68
ส่วนราชการ	4,027.3544	2,430.5274	60.35	1,065.5029	404.9464	38.01	5,092.8573	2,835.4738	55.68
1 อพท.	289.0603	226.8255	78.47	62.0927	62.0927	100.00	351.1530	288.9182	82.28
2 กทท.	1,477.0027	896.7015	60.71	218.9326	131.3520	60.00	1,695.9353	1,028.0536	60.62
3 สป.กก.	564.6041	304.3810	53.91	27.4583	5.5182	20.10	592.0624	309.8992	52.34
4 มกช.	1,171.0402	717.5890	61.28	664.3659	205.9835	31.00	1,835.4061	923.5724	50.32
5 กพล.	525.6471	285.0304	54.22	92.6534	-	-	618.3005	285.0304	46.10
รัฐวิสาหกิจ	4,111.1406	3,050.3547	74.20	360.7558	13.7639	3.82	4,471.8964	3,064.1185	68.52
1 ททท.	2,852.8212	2,121.0605	74.35	18.1971	5.8954	32.40	2,871.0183	2,126.9558	74.08
2 กกท.	1,258.3194	929.2942	73.85	342.5587	7.8685	2.30	1,600.8781	937.1627	58.54

ที่มา : ระบบการบริหารการเงินการคลังภาครัฐแบบอิเล็กทรอนิกส์ (GFMS)

(กรมบัญชีกลาง)

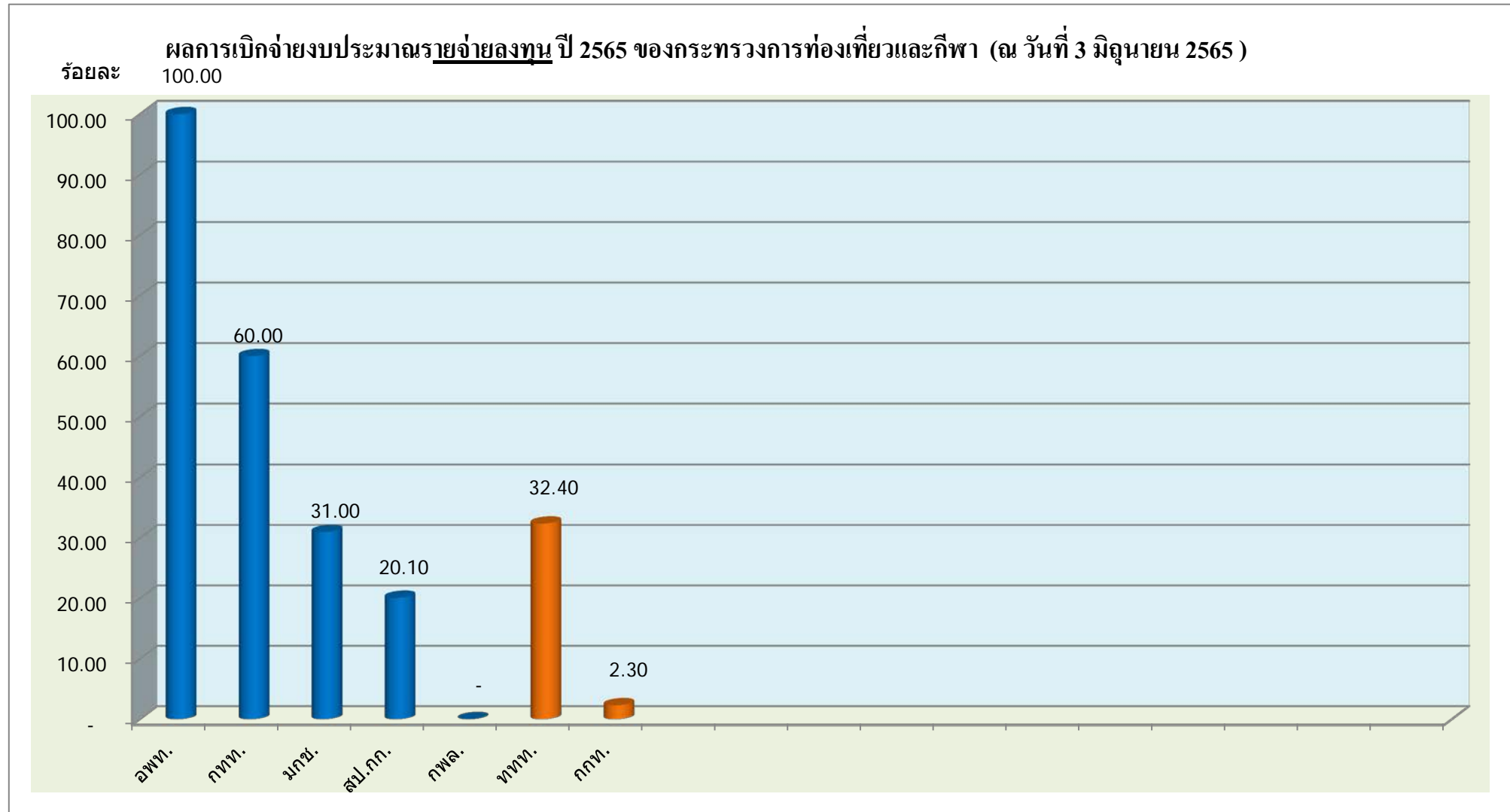
ผลการเบิกจ่ายงบประมาณตาม พ.ร.บ. 2565 ของหน่วยงานในสังกัดกระทรวงการท่องเที่ยวและกีฬา (ข้อมูล ณ วันที่ 3 มิ.ย. 2565)

ผลการเบิกจ่ายงบประมาณปี 2565 ในภาพรวม ของกระทรวงการท่องเที่ยวและกีฬา (ณ วันที่ 3 มิถุนายน 2565)



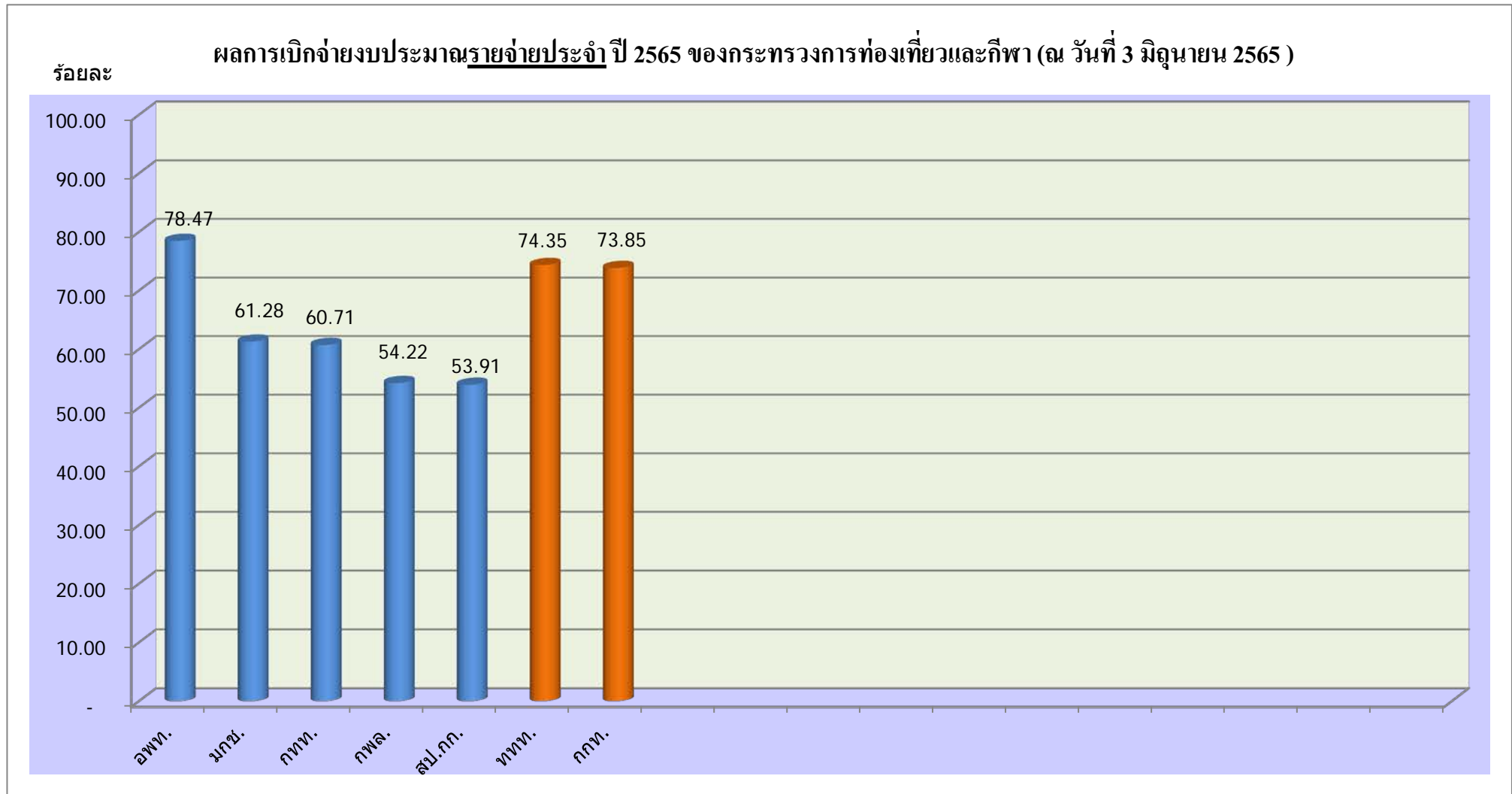
■ ส่วนราชการ
■ รัฐวิสาหกิจ

ผลการเบิกจ่ายงบประมาณตาม พ.ร.บ. 2565 ของหน่วยงานในสังกัดกระทรวงการท่องเที่ยวและกีฬา (ข้อมูล ณ วันที่ 3 มิ.ย. 2565)



- ส่วนราชการ
- รัฐวิสาหกิจ

ผลการเบิกจ่ายงบประมาณตาม พ.ร.บ. 2565 ของหน่วยงานในสังกัดกระทรวงการท่องเที่ยวและกีฬา (ข้อมูล ณ วันที่ 3 มิ.ย. 2565)



■ ส่วนราชการ

■ รัฐวิสาหกิจ