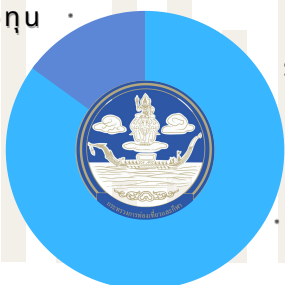


สรุปผลการเบิกจ่ายงบประมาณรายจ่ายประจำปีงบประมาณ พ.ศ. 2565  
ของกระทรวงการท่องเที่ยวและกีฬา

รายจ่ายลงทุน  
15%



รายจ่ายประจำ  
85%



# รายงานผลการเบิกจ่าย เดือนพฤษภาคม 2565

กระทรวงการท่องเที่ยวและกีฬา

ได้รับงบประมาณ 9,564,753,700 บาท

มีผลการเบิกจ่าย 5,856,950,432 บาท

คิดเป็นร้อยละ 61.23

เงินงวดสะสมจากสำนักงบประมาณ

7,597,554,000 บาท

คิดเป็นร้อยละ 79.43 จาก พ.ร.บ.

## เป้าหมายการเบิกจ่าย

Q1  
30%

Q2  
51%

Q3  
72%

Q4  
93%

เป้าหมายไตรมาสที่ 3 : ร้อยละ 72

งบประมาณที่ได้รับ

เงินงวดสะสม  
(79.43%)

เบิกจ่าย  
(61.23%)

## ภาพรวมผลการเบิกจ่าย



ภาพรวมผลการเบิกจ่ายงบประมาณ กค.  
คิดเป็นร้อยละ 61.23 ของงบประมาณตาม พ.ร.บ.

เนื่องจากยังได้รับจัดสรรงบประมาณไม่ครบตาม พ.ร.บ.  
จึงส่งผลให้การดำเนินโครงการบางโครงการล่าช้า  
และมีการเบิกจ่ายงบประมาณต่ำกว่าเป้าหมาย

## ลำดับผลการเบิกจ่าย

### ของส่วนราชการ 24 หน่วยงาน

จากการจัดลำดับผลการเบิกจ่ายงบประมาณ (ส่วนราชการ)  
กระทรวงการท่องเที่ยวและกีฬาอยู่  
ลำดับที่ 19 จาก 24 หน่วยงาน

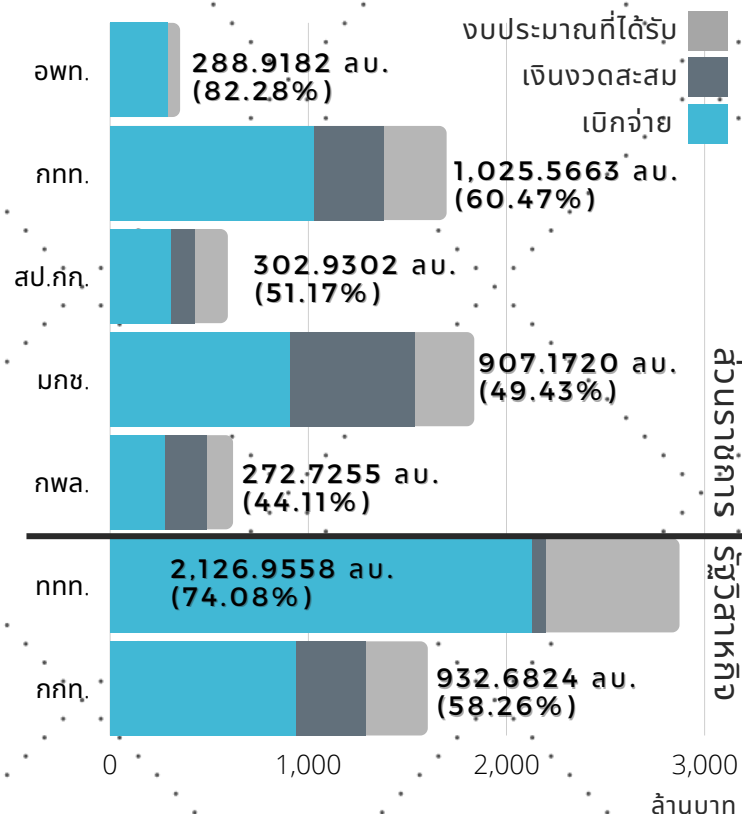
### ผลการเบิกจ่ายสูงสุด 3 อันดับ

- 01 หน่วยงานของศาล 77.24%
- 02 หน่วยงานอิสระของรัฐ 77.05%
- 03 กระทรวงแรงงานฯ 73.82%

### ผลการเบิกจ่ายต่ำสุด 3 อันดับ

- 22 กระทรวงกลาโหม 53.95%
- 23 กระทรวงวัฒนธรรม 51.44%
- 24 กระทรวงคมนาคม 51.24%

## ผลการเบิกจ่ายจำแนกตามหน่วยงาน



ผลการเบิกจ่ายงบประมาณตาม พ.ร.บ. 2565 ของหน่วยงานในสังกัดกระทรวงการท่องเที่ยวและกีฬา (ข้อมูล ณ สิ้นเดือน พ.ค. 2565)

(เรียงลำดับ %ผลการเบิกจ่ายภาพรวมจากมากไปน้อย)

หน่วย : ล้านบาท

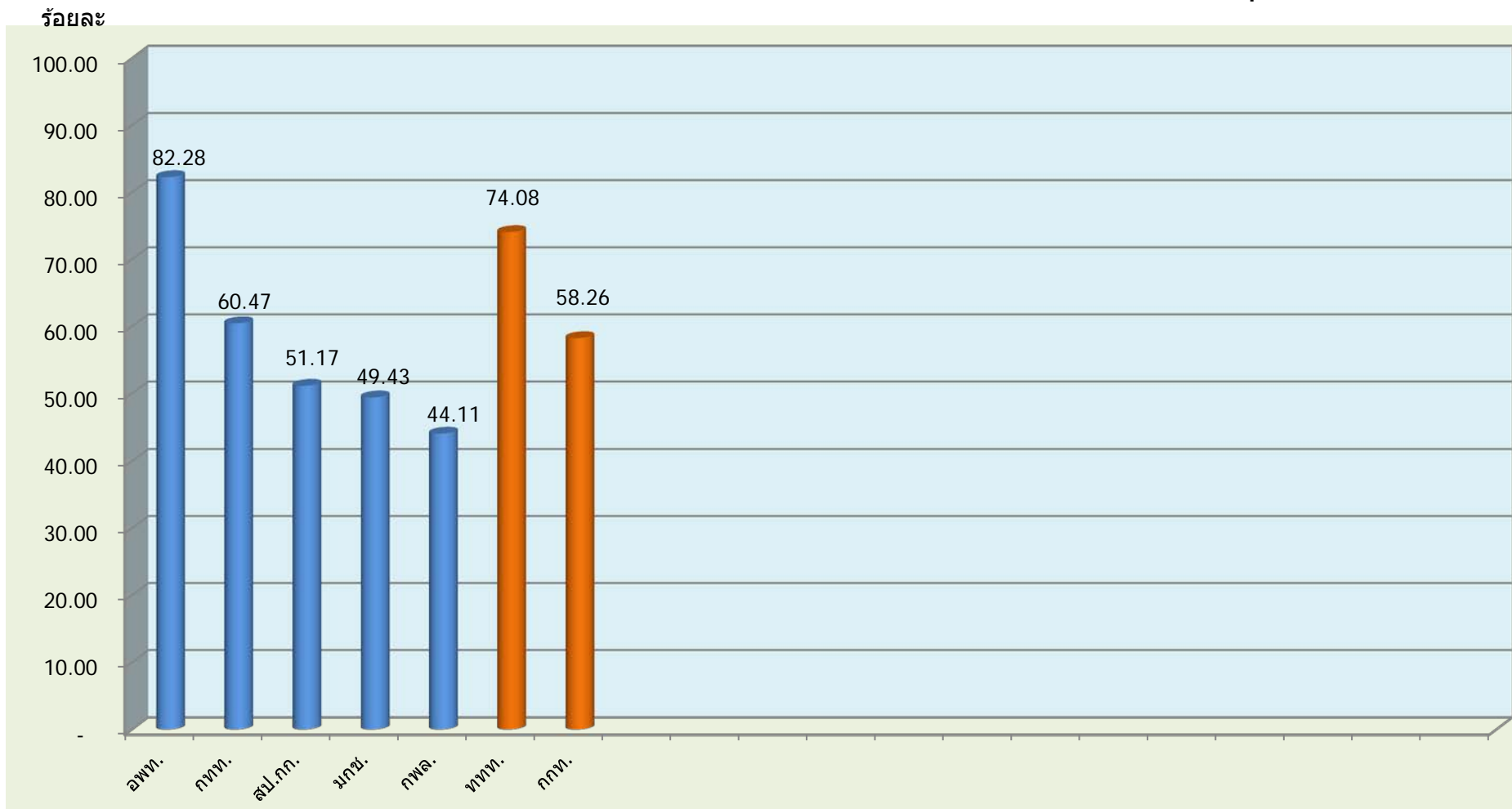
หน่วยงาน	รายจ่ายประจำ			รายจ่ายลงทุน			ภาพรวม		
	ได้รับ	เบิกจ่าย	%	ได้รับ	เบิกจ่าย	%	ได้รับ	เบิกจ่าย	%
รวม กก.	8,138.5606	5,452.7371	67.00	1,426.1931	404.2134	28.34	9,564.7537	5,856.9504	61.23
ส่วนราชการ	4,027.4200	2,402.3824	59.65	1,065.4373	394.9298	37.07	5,092.8573	2,797.3122	54.93
1 อพท.	289.0603	226.8255	78.47	62.0927	62.0927	100.00	351.1530	288.9182	82.28
2 กทท.	1,477.0027	894.2143	60.54	218.9326	131.3520	60.00	1,695.9353	1,025.5663	60.47
3 สป.กก.	564.6041	297.4119	52.68	27.4583	5.5182	20.10	592.0624	302.9302	51.17
4 มกช.	1,171.1058	711.2052	60.73	664.3003	195.9669	29.50	1,835.4061	907.1720	49.43
5 กพล.	525.6471	272.7255	51.88	92.6534	-	-	618.3005	272.7255	44.11
รัฐวิสาหกิจ	4,111.1406	3,050.3547	74.20	360.7558	9.2836	2.57	4,471.8964	3,059.6382	68.42
1 ททท.	2,852.8212	2,121.0605	74.35	18.1971	5.8954	32.40	2,871.0183	2,126.9558	74.08
2 กกท.	1,258.3194	929.2942	73.85	342.5587	3.3882	0.99	1,600.8781	932.6824	58.26

ที่มา : ระบบการบริหารการเงินการคลังภาครัฐแบบอิเล็กทรอนิกส์ (GFMS)

(กรมบัญชีกลาง)

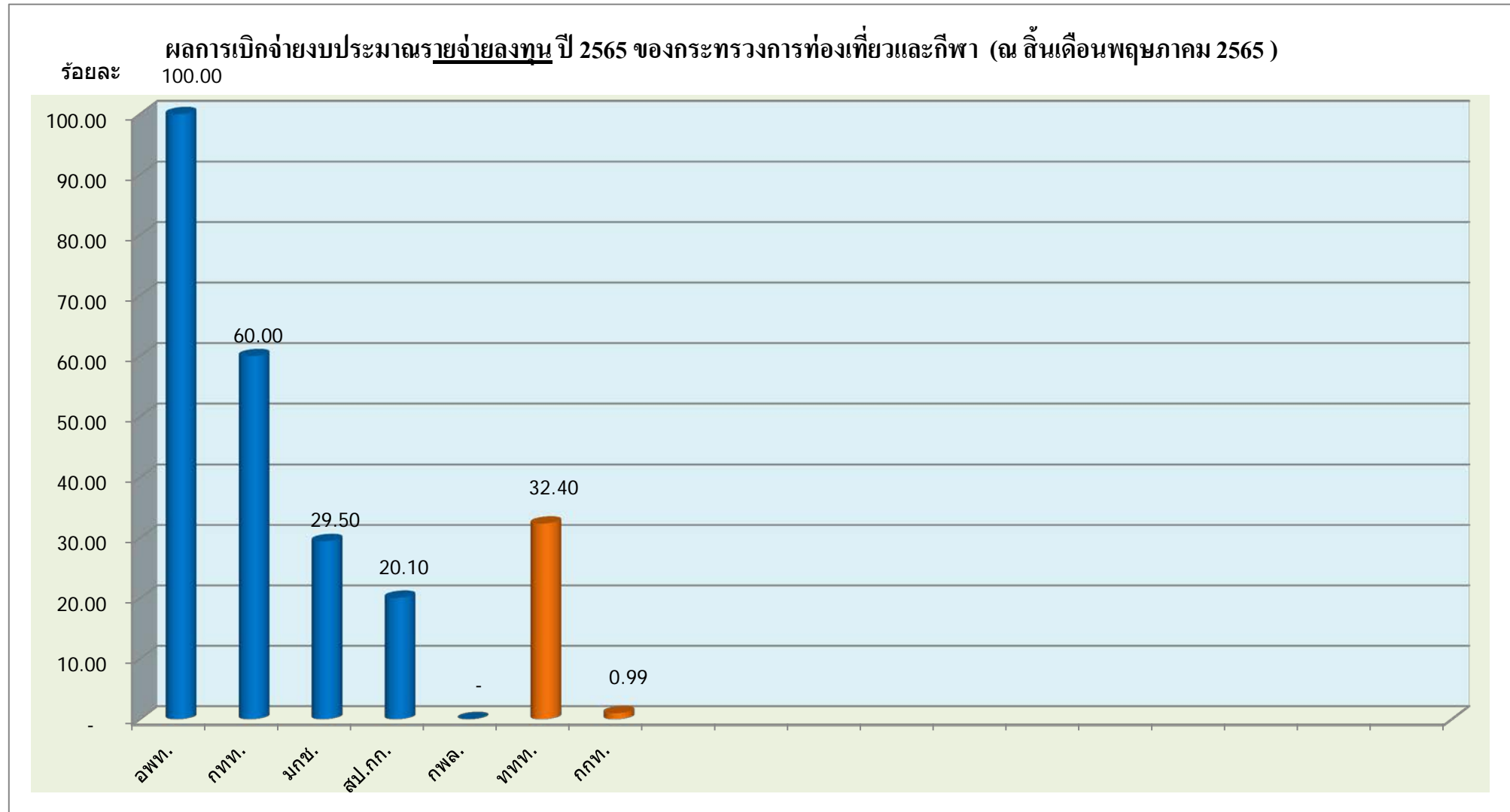
ผลการเบิกจ่ายงบประมาณตาม พ.ร.บ. 2565 ของหน่วยงานในสังกัดกระทรวงการท่องเที่ยวและกีฬา (ข้อมูล ณ สิ้นเดือน พ.ค. 2565)

ผลการเบิกจ่ายงบประมาณปี 2565 ในภาพรวม ของกระทรวงการท่องเที่ยวและกีฬา (ณ สิ้นเดือนพฤษภาคม 2565)



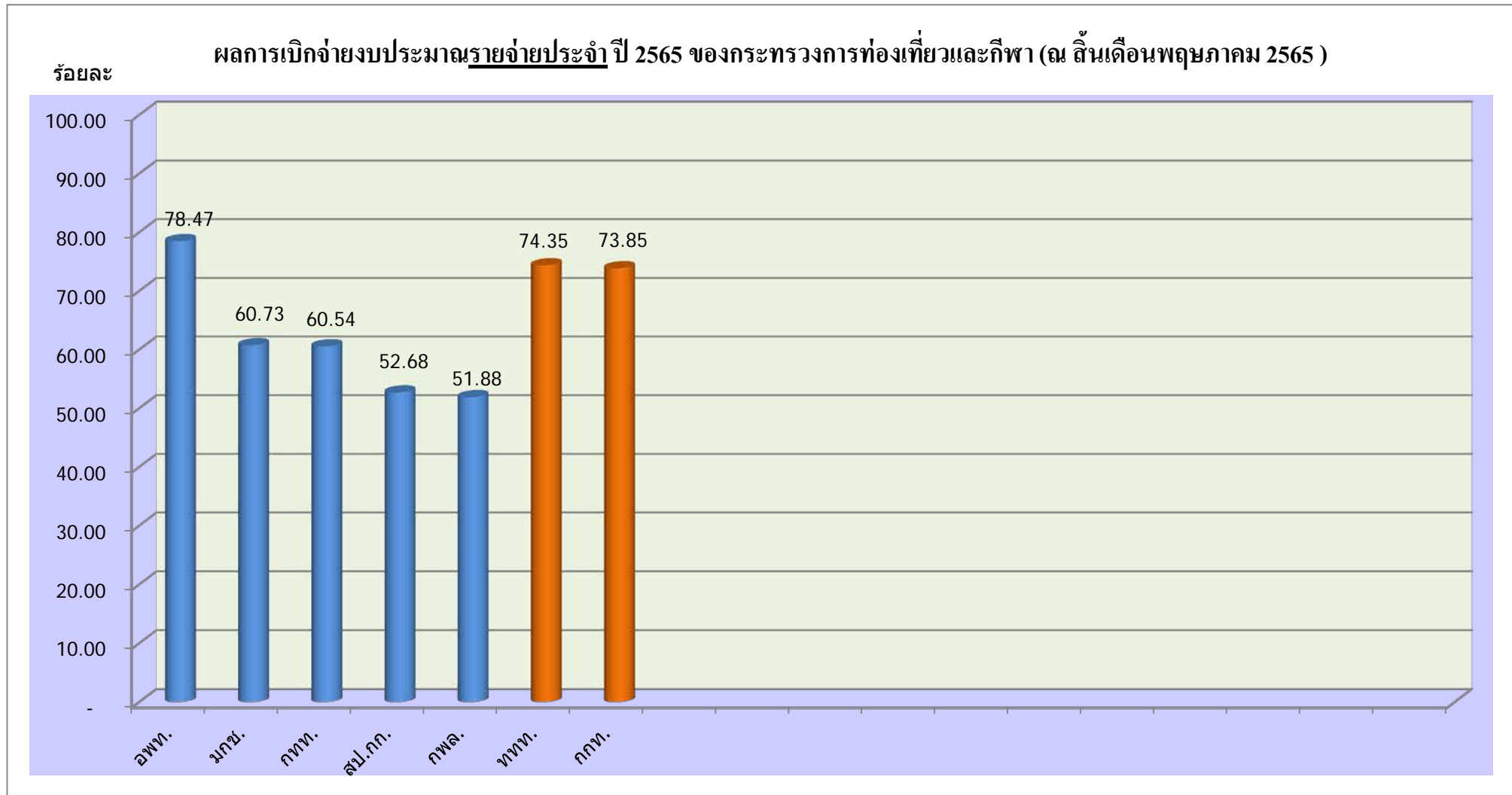
■ ส่วนราชการ  
■ รัฐวิสาหกิจ

ผลการเบิกจ่ายงบประมาณตาม พ.ร.บ. 2565 ของหน่วยงานในสังกัดกระทรวงการท่องเที่ยวและกีฬา (ข้อมูล ณ สิ้นเดือน พ.ค. 2565)



- ส่วนราชการ
- รัฐวิสาหกิจ

ผลการเบิกจ่ายงบประมาณตาม พ.ร.บ. 2565 ของหน่วยงานในสังกัดกระทรวงการท่องเที่ยวและกีฬา (ข้อมูล ณ สิ้นเดือน พ.ค. 2565)



- ส่วนราชการ
- รัฐวิสาหกิจ