

ผลการเบิกจ่ายงบประมาณตาม พ.ร.บ. 2565 ของหน่วยงานในสังกัดกระทรวงการท่องเที่ยวและกีฬา (ข้อมูล ณ วันที่ 13 พ.ค. 2565)

(เรียงลำดับ %ผลการเบิกจ่ายภาพรวมจากมากไปน้อย)

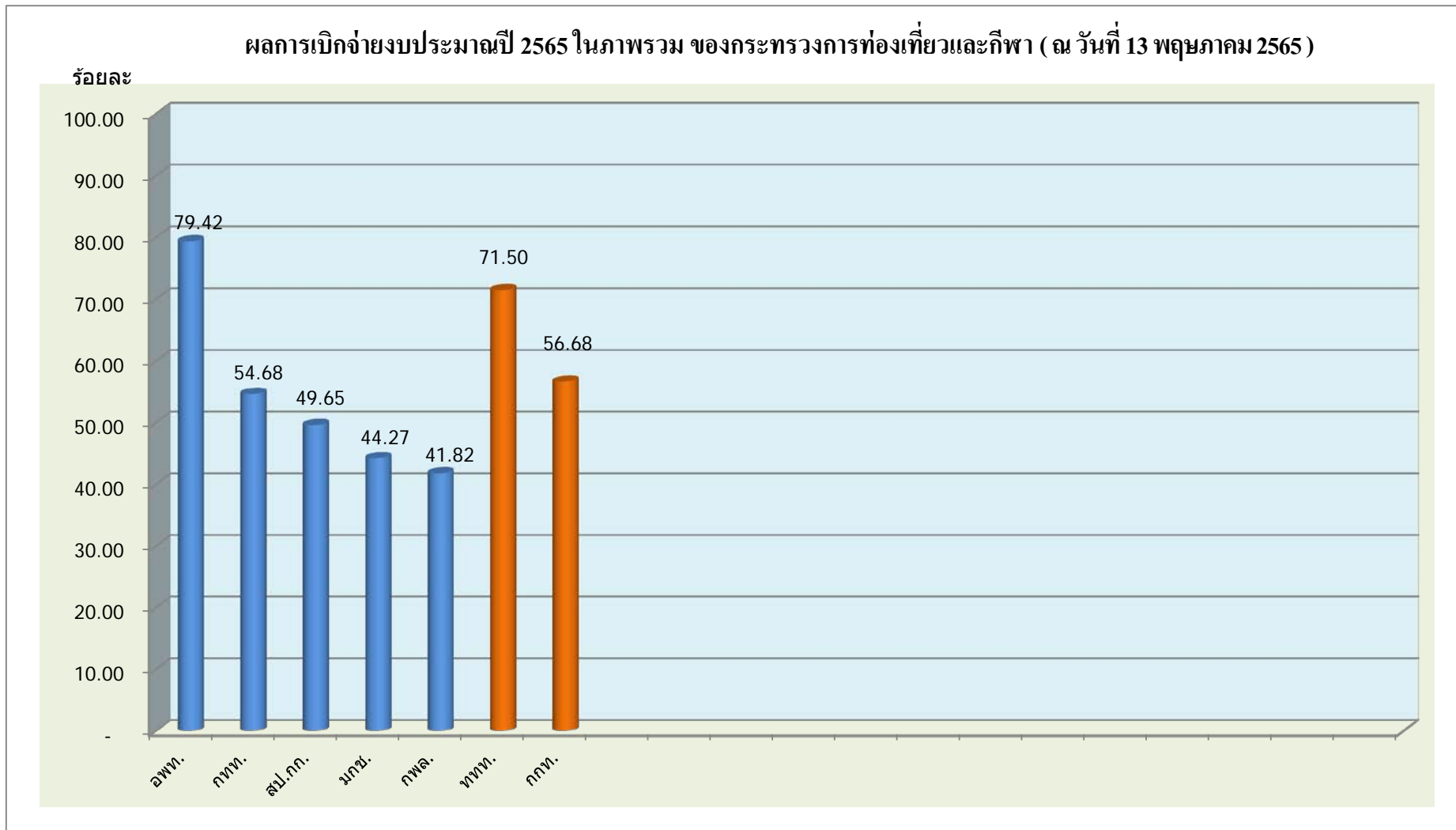
หน่วย : ล้านบาท

หน่วยงาน	รายจ่ายประจำ			รายจ่ายลงทุน			ภาพรวม		
	ได้รับ	เบิกจ่าย	%	ได้รับ	เบิกจ่าย	%	ได้รับ	เบิกจ่าย	%
<b>รวม กก.</b>	<b>8,137.7385</b>	<b>5,160.3268</b>	<b>63.41</b>	<b>1,427.0152</b>	<b>371.0281</b>	<b>26.00</b>	<b>9,564.7537</b>	<b>5,531.3548</b>	<b>57.83</b>
<b>ส่วนราชการ</b>	<b>4,026.5979</b>	<b>2,203.6704</b>	<b>54.73</b>	<b>1,066.2594</b>	<b>367.5515</b>	<b>34.47</b>	<b>5,092.8573</b>	<b>2,571.2219</b>	<b>50.49</b>
1 อพท.	289.0603	216.7951	75.00	62.0927	62.0927	100.00	351.1530	278.8878	79.42
2 กทท.	1,477.0022	803.1156	54.37	218.9331	124.2194	56.74	1,695.9353	927.3350	54.68
3 สป.กก.	564.6041	288.7637	51.14	27.4583	5.1792	18.86	592.0624	293.9429	49.65
4 มกช.	1,170.2842	636.4486	54.38	665.1219	176.0602	26.47	1,835.4061	812.5087	44.27
5 กพล.	525.6471	258.5474	49.19	92.6534	-	-	618.3005	258.5474	41.82
<b>รัฐวิสาหกิจ</b>	<b>4,111.1406</b>	<b>2,956.6564</b>	<b>71.92</b>	<b>360.7558</b>	<b>3.4766</b>	<b>0.96</b>	<b>4,471.8964</b>	<b>2,960.1329</b>	<b>66.19</b>
1 ททท.	2,852.8212	2,052.1069	71.93	18.1971	0.6330	3.48	2,871.0183	2,052.7398	71.50
2 กกท.	1,258.3194	904.5495	71.89	342.5587	2.8436	0.83	1,600.8781	907.3931	56.68

ที่มา : ระบบการบริหารการเงินการคลังภาครัฐแบบอิเล็กทรอนิกส์ (GFMS)

(กรมบัญชีกลาง)

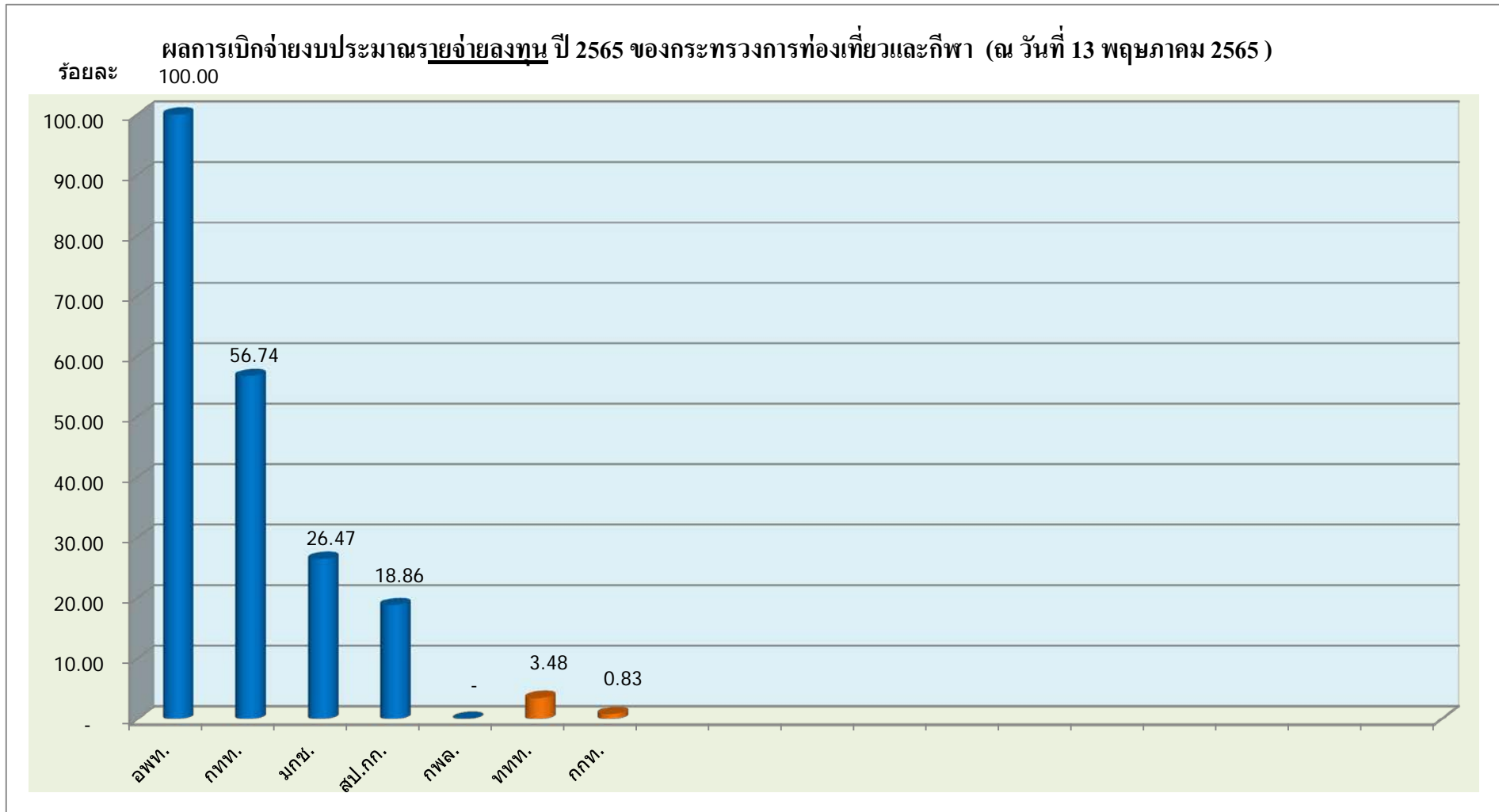
ผลการเบิกจ่ายงบประมาณตาม พ.ร.บ. 2565 ของหน่วยงานในสังกัดกระทรวงการท่องเที่ยวและกีฬา (ข้อมูล ณ วันที่ 13 พ.ค. 2565)



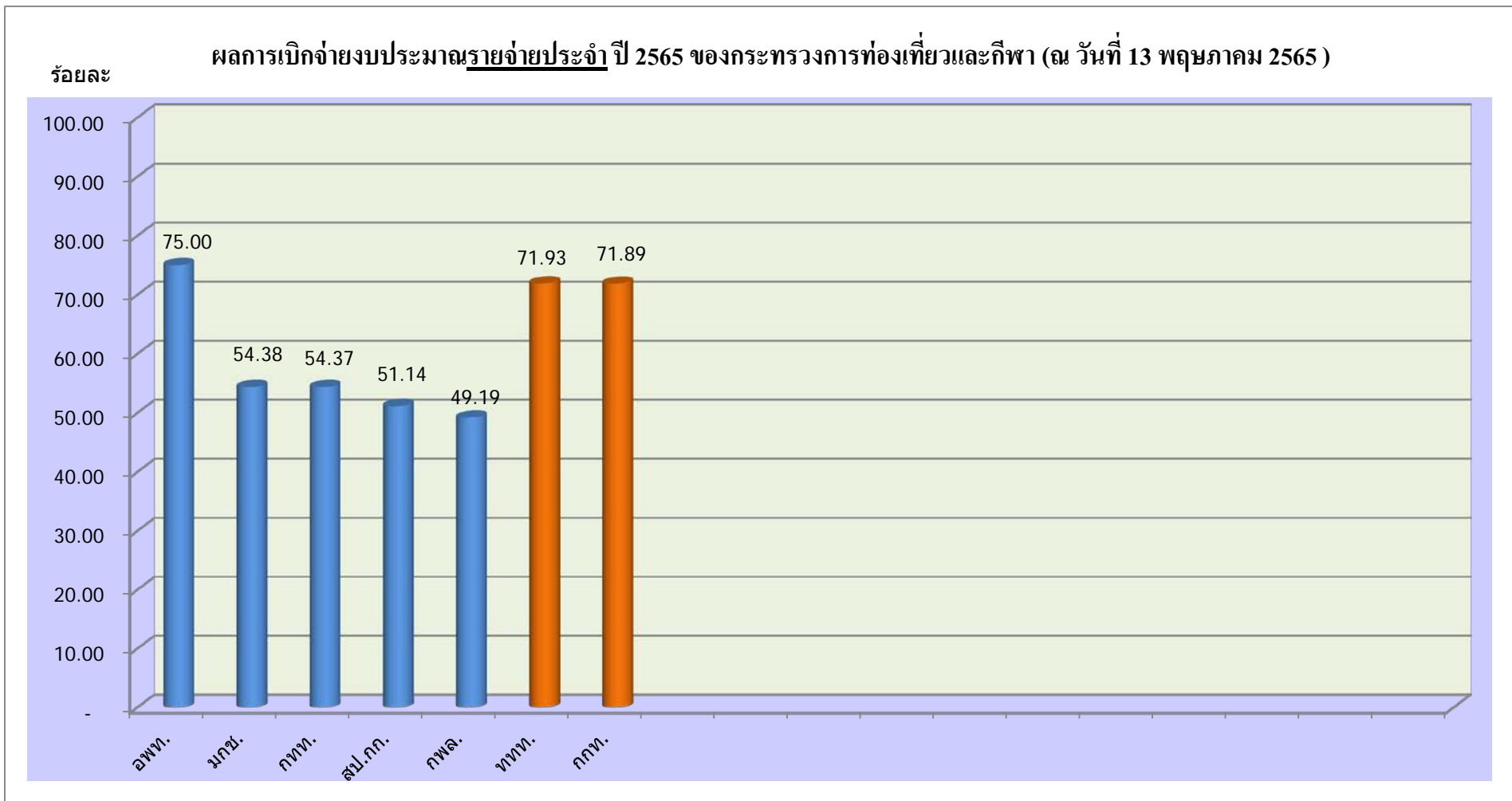
■ ส่วนราชการ

■ รัฐวิสาหกิจ

ผลการเบิกจ่ายงบประมาณตาม พ.ร.บ. 2565 ของหน่วยงานในสังกัดกระทรวงการท่องเที่ยวและกีฬา (ข้อมูล ณ วันที่ 13 พ.ค. 2565)



ผลการเบิกจ่ายงบประมาณตาม พ.ร.บ. 2565 ของหน่วยงานในสังกัดกระทรวงการท่องเที่ยวและกีฬา (ข้อมูล ณ วันที่ 13 พ.ค. 2565)



■ ส่วนราชการ

■ รัฐวิสาหกิจ