

ผลการเบิกจ่ายงบประมาณตาม พ.ร.บ. 2565 ของหน่วยงานในสังกัดกระทรวงการท่องเที่ยวและกีฬา (ข้อมูล ณ วันที่ 6 พ.ค. 2565)

(เรียงลำดับ %ผลการเบิกจ่ายภาพรวมจากมากไปน้อย)

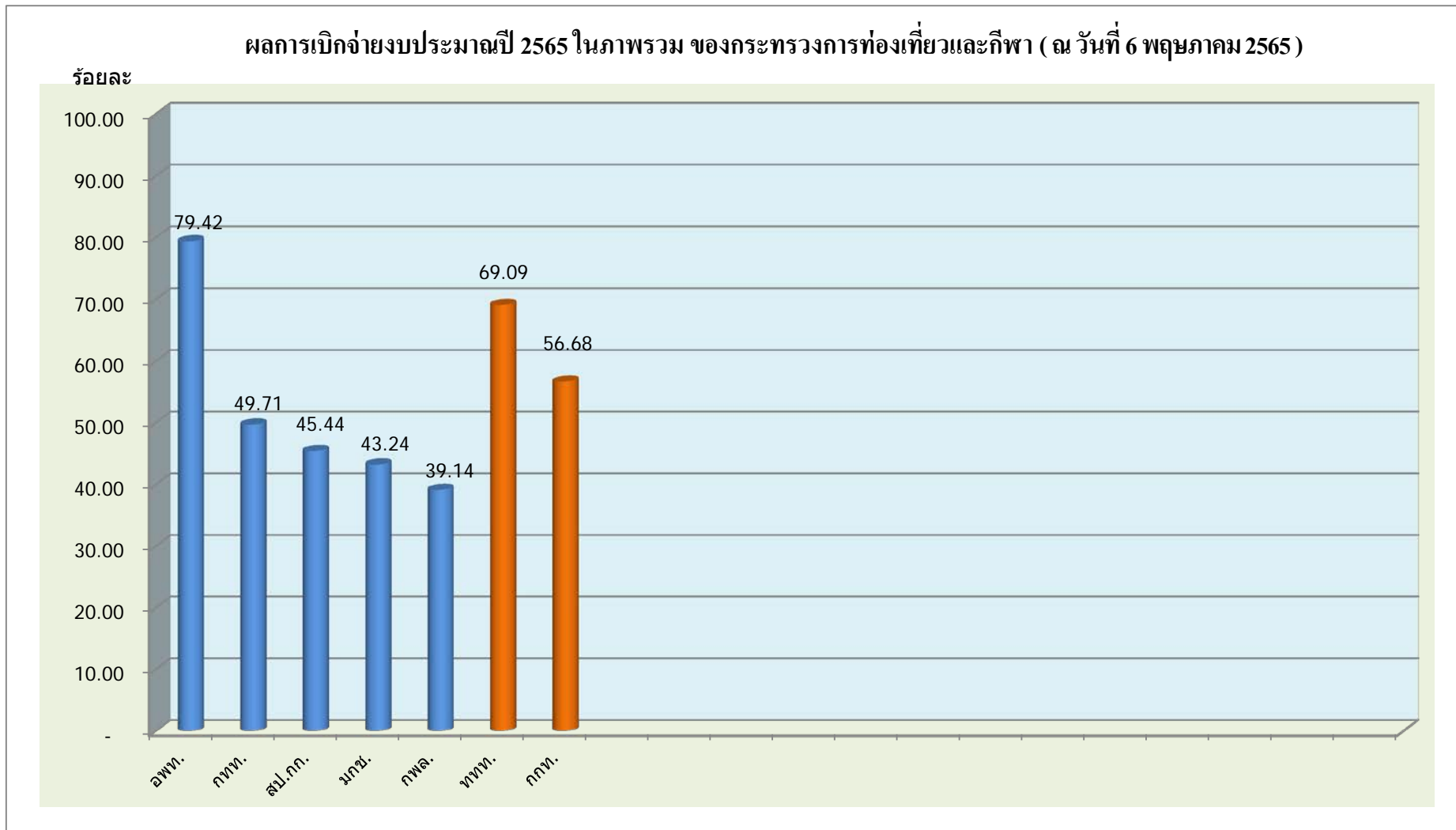
หน่วย : ล้านบาท

หน่วยงาน	รายจ่ายประจำ			รายจ่ายลงทุน			ภาพรวม		
	ได้รับ	เบิกจ่าย	%	ได้รับ	เบิกจ่าย	%	ได้รับ	เบิกจ่าย	%
รวม กก.	8,137.0045	4,951.2153	60.85	1,427.7492	366.3896	25.66	9,564.7537	5,317.6048	55.60
ส่วนราชการ	4,025.8639	2,063.6442	51.26	1,066.9934	362.9130	34.01	5,092.8573	2,426.5572	47.65
1 อพท.	289.0603	216.7951	75.00	62.0927	62.0927	100.00	351.1530	278.8878	79.42
2 กทท.	1,477.0022	718.7556	48.66	218.9331	124.2194	56.74	1,695.9353	842.9750	49.71
3 สป.กก.	564.6041	264.3357	46.82	27.4583	4.6937	17.09	592.0624	269.0294	45.44
4 มกช.	1,169.5502	621.7561	53.16	665.8559	171.9072	25.82	1,835.4061	793.6632	43.24
5 กพล.	525.6471	242.0017	46.04	92.6534	-	-	618.3005	242.0017	39.14
รัฐวิสาหกิจ	4,111.1406	2,887.5711	70.24	360.7558	3.4766	0.96	4,471.8964	2,891.0476	64.65
1 ททท.	2,852.8212	1,983.0216	69.51	18.1971	0.6330	3.48	2,871.0183	1,983.6545	69.09
2 กกท.	1,258.3194	904.5495	71.89	342.5587	2.8436	0.83	1,600.8781	907.3931	56.68

ที่มา : ระบบการบริหารการเงินการคลังภาครัฐแบบอิเล็กทรอนิกส์ (GFMS)

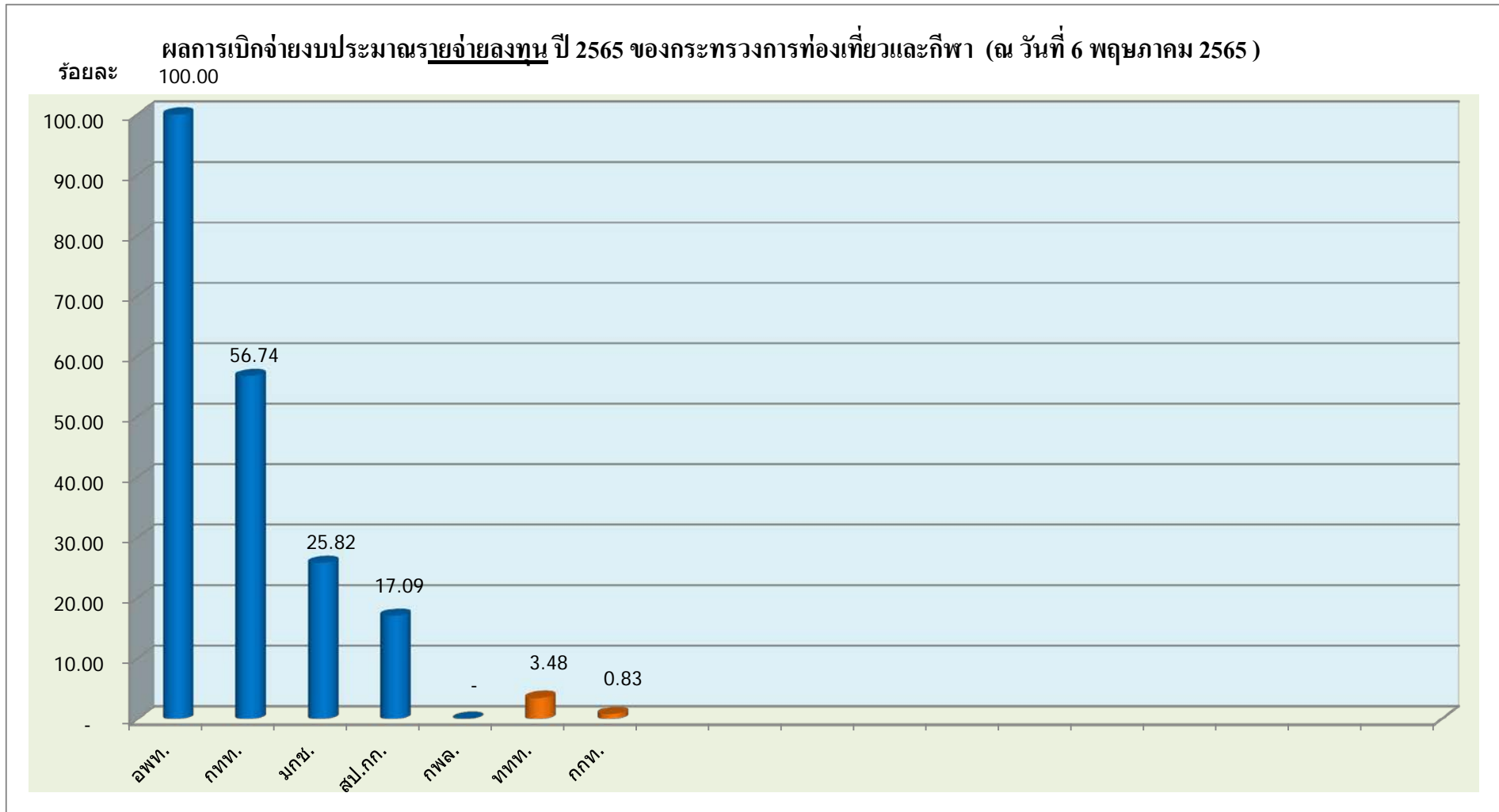
(กรมบัญชีกลาง)

ผลการเบิกจ่ายงบประมาณตาม พ.ร.บ. 2565 ของหน่วยงานในสังกัดกระทรวงการท่องเที่ยวและกีฬา (ข้อมูล ณ วันที่ 6 พ.ค. 2565)

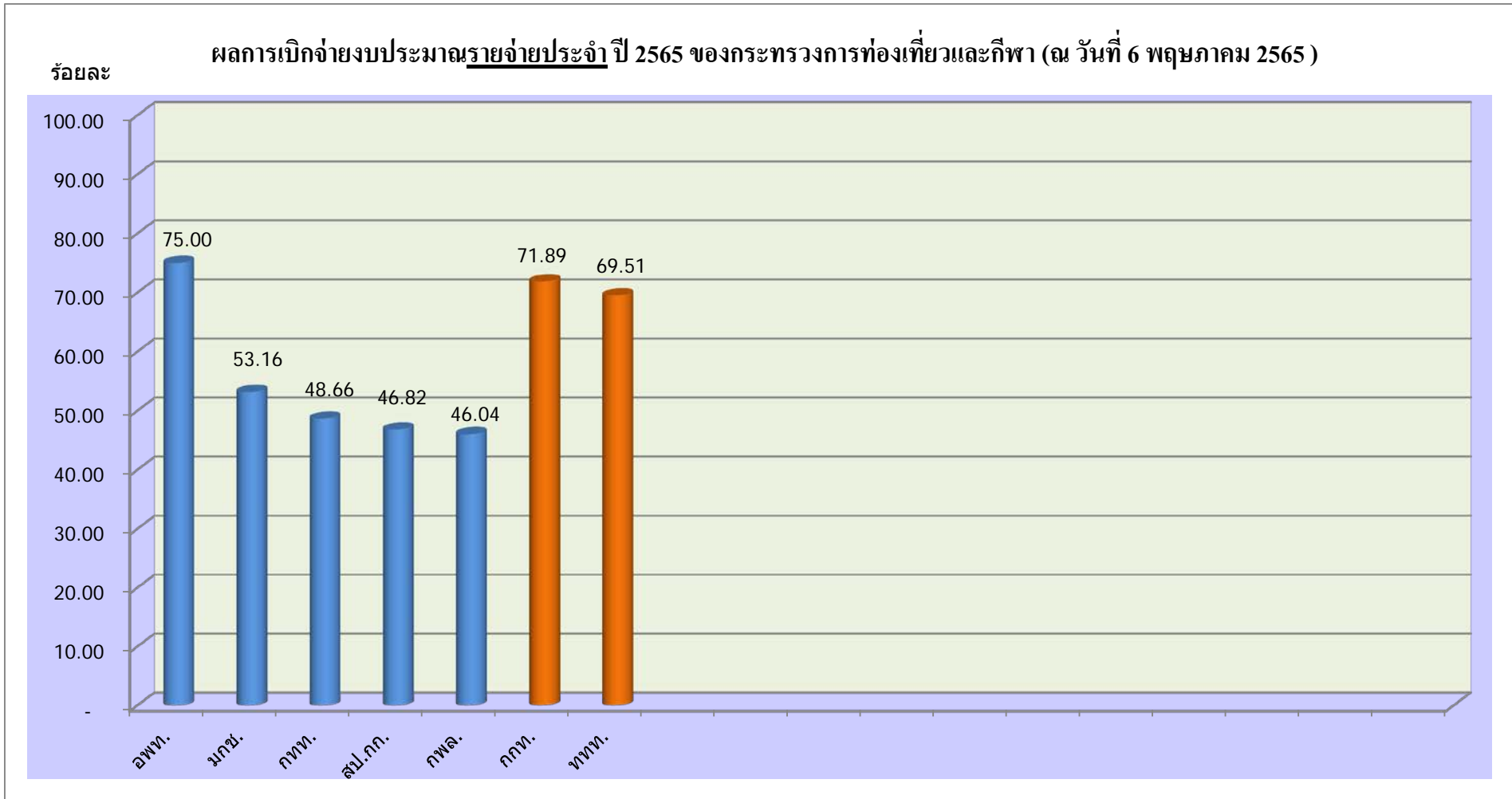


- ส่วนราชการ
- รัฐวิสาหกิจ

ผลการเบิกจ่ายงบประมาณตาม พ.ร.บ. 2565 ของหน่วยงานในสังกัดกระทรวงการท่องเที่ยวและกีฬา (ข้อมูล ณ วันที่ 6 พ.ค. 2565)



ผลการเบิกจ่ายงบประมาณตาม พ.ร.บ. 2565 ของหน่วยงานในสังกัดกระทรวงการท่องเที่ยวและกีฬา (ข้อมูล ณ วันที่ 6 พ.ค. 2565)



■ ส่วนราชการ

■ รัฐวิสาหกิจ