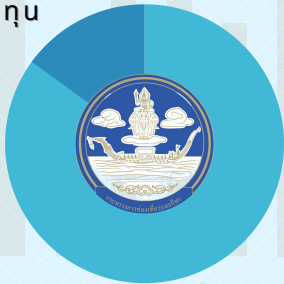


สรุปผลการเบิกจ่ายงบประมาณรายจ่ายประจำปีงบประมาณ พ.ศ. 2565
ของกระทรวงการท่องเที่ยวและกีฬา

รายจ่ายลงทุน
15%



รายจ่ายประจำ
85%



รายงานผลการเบิกจ่าย เดือนเมษายน 2565

กระทรวงการท่องเที่ยวและกีฬา

ได้รับงบประมาณ 9,564,753,700 บาท

มีผลการเบิกจ่าย 5,245,557,629.72 บาท

คิดเป็นร้อยละ 54.84

เงินงวดสะสมจากสำนักงบประมาณ

7,527,967,800 บาท

คิดเป็นร้อยละ 78.71 จาก พ.ร.บ.

เป้าหมายการเบิกจ่าย

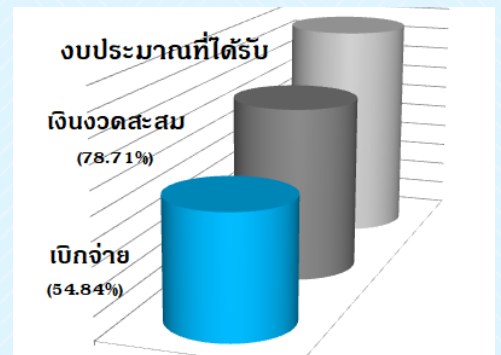
Q1
30%

Q2
51%

Q3
72%

Q4
93%

เป้าหมายไตรมาสที่ 3 : ร้อยละ 72



ภาพรวมผลการเบิกจ่าย



ภาพรวมผลการเบิกจ่ายงบประมาณ กค.

คิดเป็นร้อยละ 54.84 ของงบประมาณตาม พ.ร.บ.

เนื่องจากยังได้รับจัดสรรงบประมาณไม่ครบตาม พ.ร.บ.
จึงส่งผลให้การดำเนินโครงการบางโครงการล่าช้า
และมีการเบิกจ่ายงบประมาณต่ำกว่าเป้าหมาย

ลำดับผลการเบิกจ่าย ของส่วนราชการ 24 หน่วยงาน

จากการจัดลำดับผลการเบิกจ่ายงบประมาณ(ส่วนราชการ)

กระทรวงการท่องเที่ยวและกีฬาอยู่

ลำดับที่ 21 จาก 24 หน่วยงาน

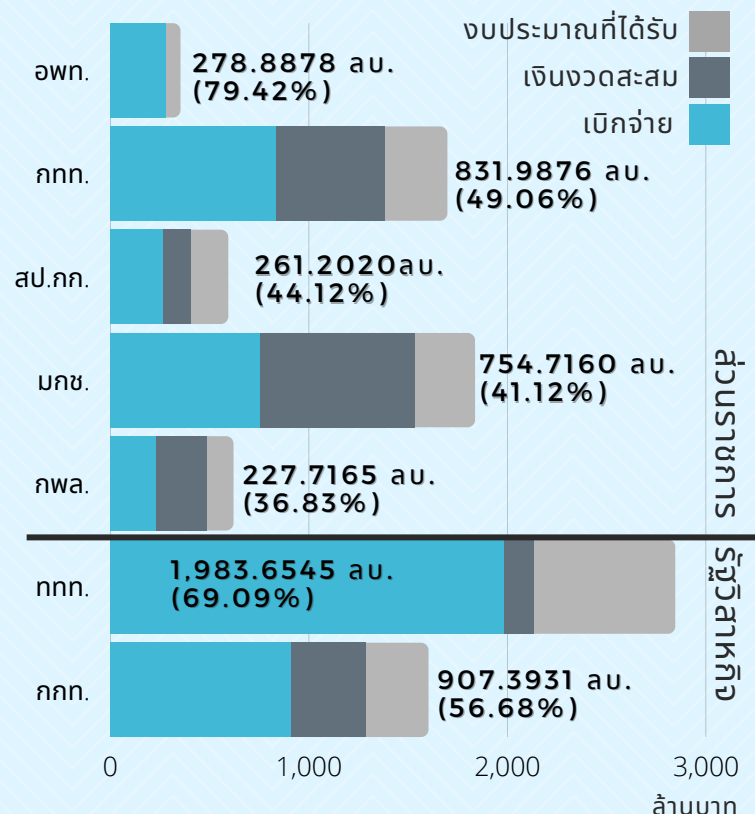
ผลการเบิกจ่ายสูงสุด 3 อันดับ

- 01 หน่วยงานอิสระของรัฐ 77.05%
- 02 หน่วยงานของศาล 76.16%
- 03 กระทรวงแรงงานฯ 72.91%

ผลการเบิกจ่ายต่ำสุด 3 อันดับ

- 22 กระทรวงเกษตรและสหกรณ์ 45.98%
- 23 กระทรวงวัฒนธรรม 44.25%
- 24 กระทรวงคมนาคม 42.08%

ผลการเบิกจ่ายจำแนกตามหน่วยงาน



ข้อมูล ณ วันที่ 30 เมษายน 2565

ล้านบาท

ผลการเบิกจ่ายงบประมาณตาม พ.ร.บ. 2565 ของหน่วยงานในสังกัดกระทรวงการท่องเที่ยวและกีฬา (ข้อมูล ณ สิ้นเดือน เม.ย. 2565)

(เรียงลำดับ %ผลการเบิกจ่ายภาพรวมจากมากไปน้อย)

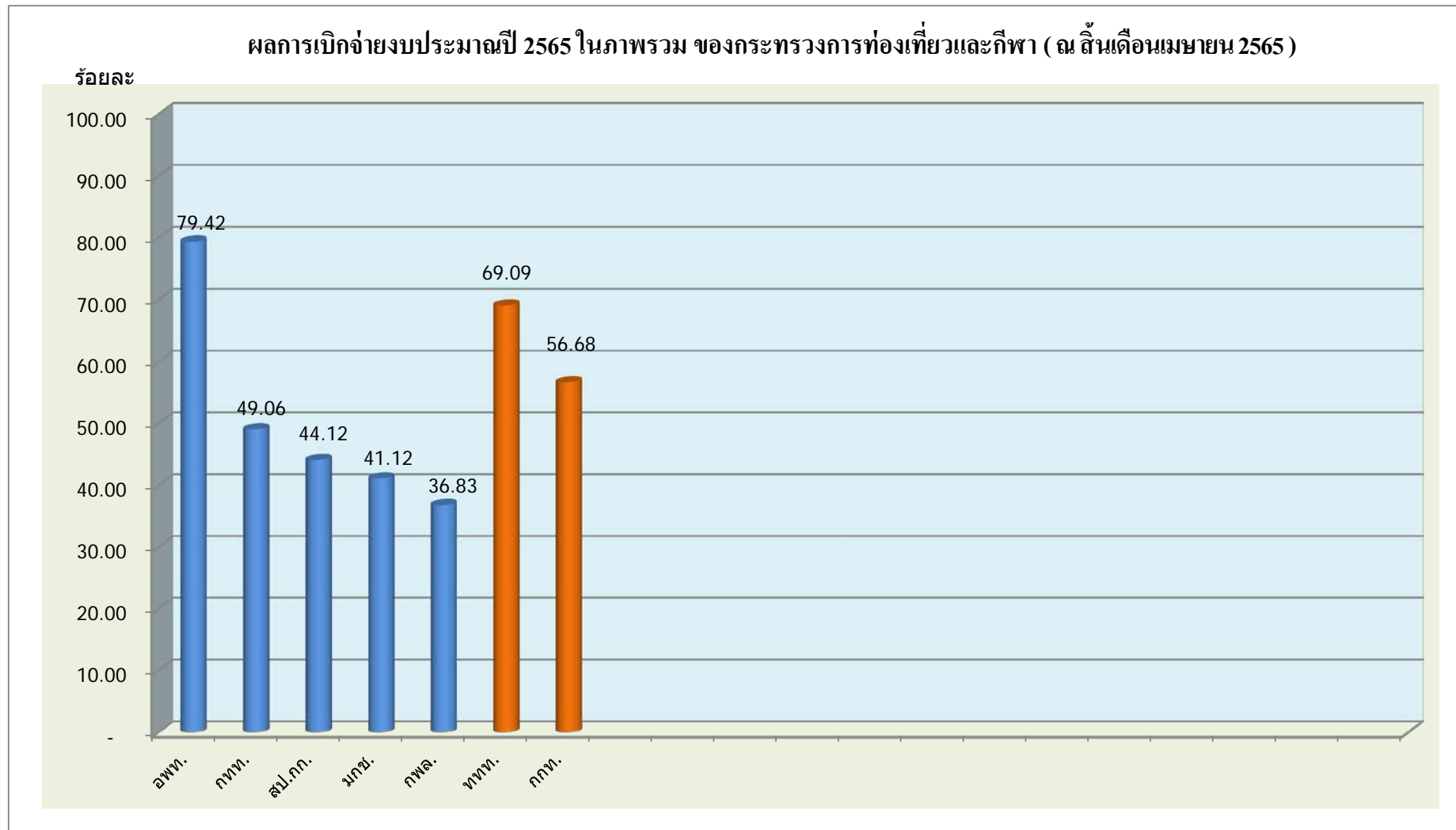
หน่วย : ล้านบาท

หน่วยงาน	รายจ่ายประจำ			รายจ่ายลงทุน			ภาพรวม		
	ได้รับ	เบิกจ่าย	%	ได้รับ	เบิกจ่าย	%	ได้รับ	เบิกจ่าย	%
รวม กก.	8,136.5753	4,901.8692	60.24	1,428.1784	343.6885	24.06	9,564.7537	5,245.5576	54.84
ส่วนราชการ	4,025.4347	2,014.2981	50.04	1,067.4226	340.2119	31.87	5,092.8573	2,354.5100	46.23
1 อพท.	289.0603	216.7951	75.00	62.0927	62.0927	100.00	351.1530	278.8878	79.42
2 กทท.	1,477.0022	707.7682	47.92	218.9331	124.2194	56.74	1,695.9353	831.9876	49.06
3 สป.กก.	564.6041	256.5083	45.43	27.4583	4.6937	17.09	592.0624	261.2020	44.12
4 มกช.	1,169.1210	605.5100	51.79	666.2851	149.2061	22.39	1,835.4061	754.7160	41.12
5 กพล.	525.6471	227.7165	43.32	92.6534	-	-	618.3005	227.7165	36.83
รัฐวิสาหกิจ	4,111.1406	2,887.5711	70.24	360.7558	3.4766	0.96	4,471.8964	2,891.0476	64.65
1 ททท.	2,852.8212	1,983.0216	69.51	18.1971	0.6330	3.48	2,871.0183	1,983.6545	69.09
2 กกท.	1,258.3194	904.5495	71.89	342.5587	2.8436	0.83	1,600.8781	907.3931	56.68

ที่มา : ระบบการบริหารการเงินการคลังภาครัฐแบบอิเล็กทรอนิกส์ (GFMS)

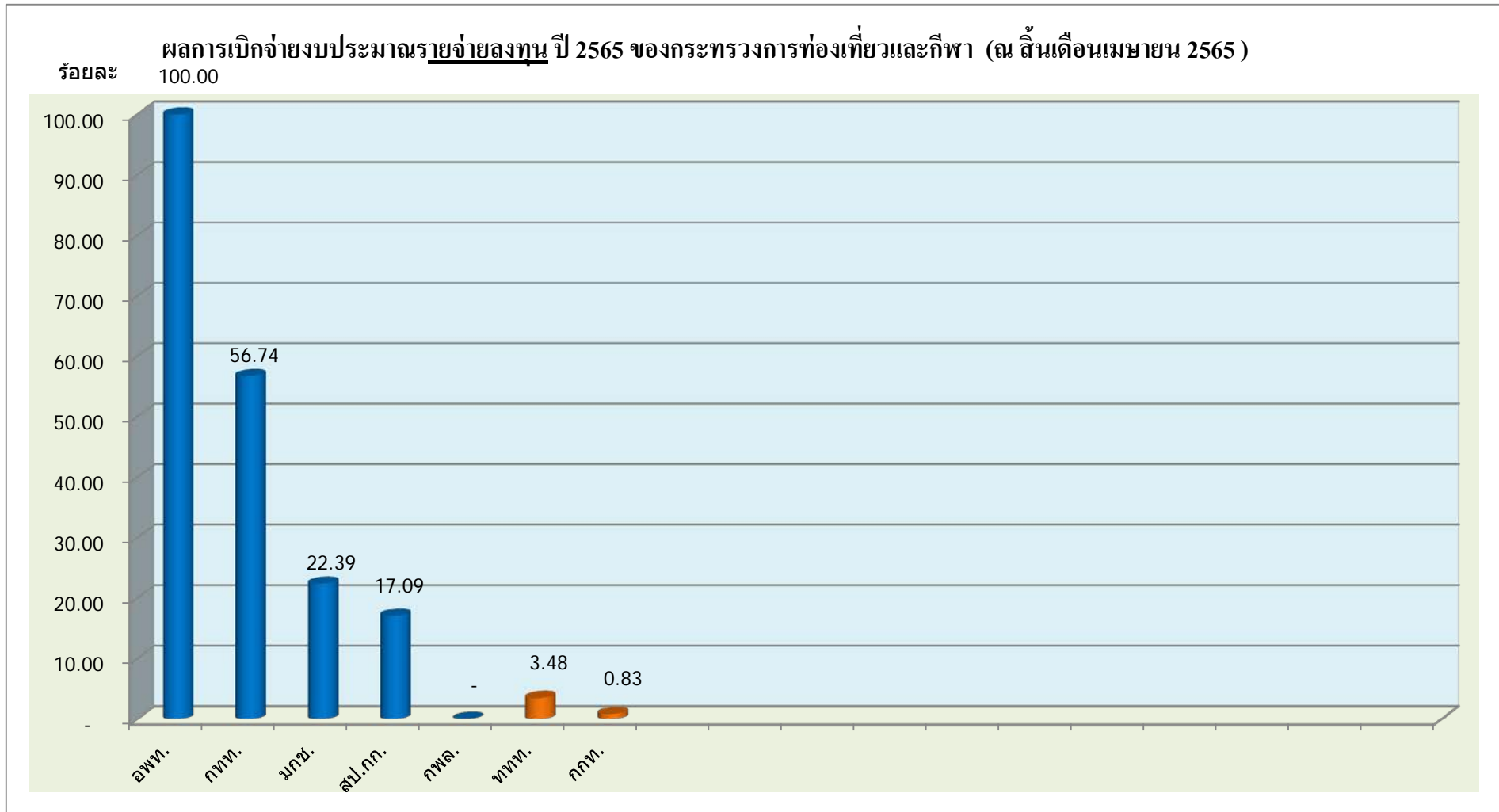
(กรมบัญชีกลาง)

ผลการเบิกจ่ายงบประมาณตาม พ.ร.บ. 2565 ของหน่วยงานในสังกัดกระทรวงการท่องเที่ยวและกีฬา (ข้อมูล ณ สิ้นเดือน เม.ย. 2565)



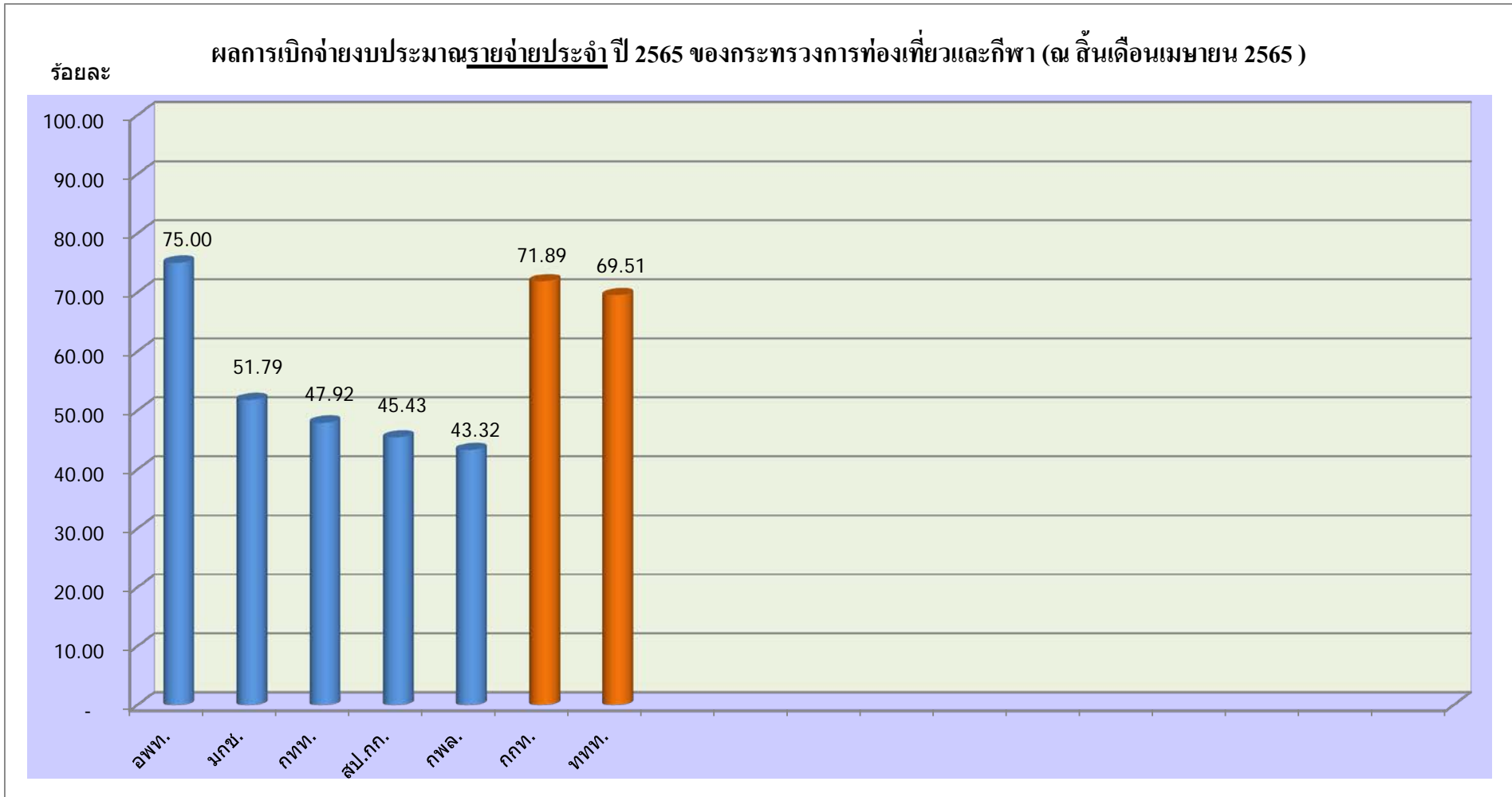
- ส่วนราชการ
- รัฐวิสาหกิจ

ผลการเบิกจ่ายงบประมาณตาม พ.ร.บ. 2565 ของหน่วยงานในสังกัดกระทรวงการท่องเที่ยวและกีฬา (ข้อมูล ณ สิ้นเดือน เม.ย. 2565)



- ส่วนราชการ
- รัฐวิสาหกิจ

ผลการเบิกจ่ายงบประมาณตาม พ.ร.บ. 2565 ของหน่วยงานในสังกัดกระทรวงการท่องเที่ยวและกีฬา (ข้อมูล ณ สิ้นเดือน เม.ย. 2565)



■ ส่วนราชการ

■ รัฐวิสาหกิจ