

ผลการเบิกจ่ายงบประมาณตาม พ.ร.บ. 2565 ของหน่วยงานในสังกัดกระทรวงการท่องเที่ยวและกีฬา (ข้อมูล ณ วันที่ 22 เม.ย. 2565)

(เรียงลำดับ %ผลการเบิกจ่ายภาพรวมจากมากไปน้อย)

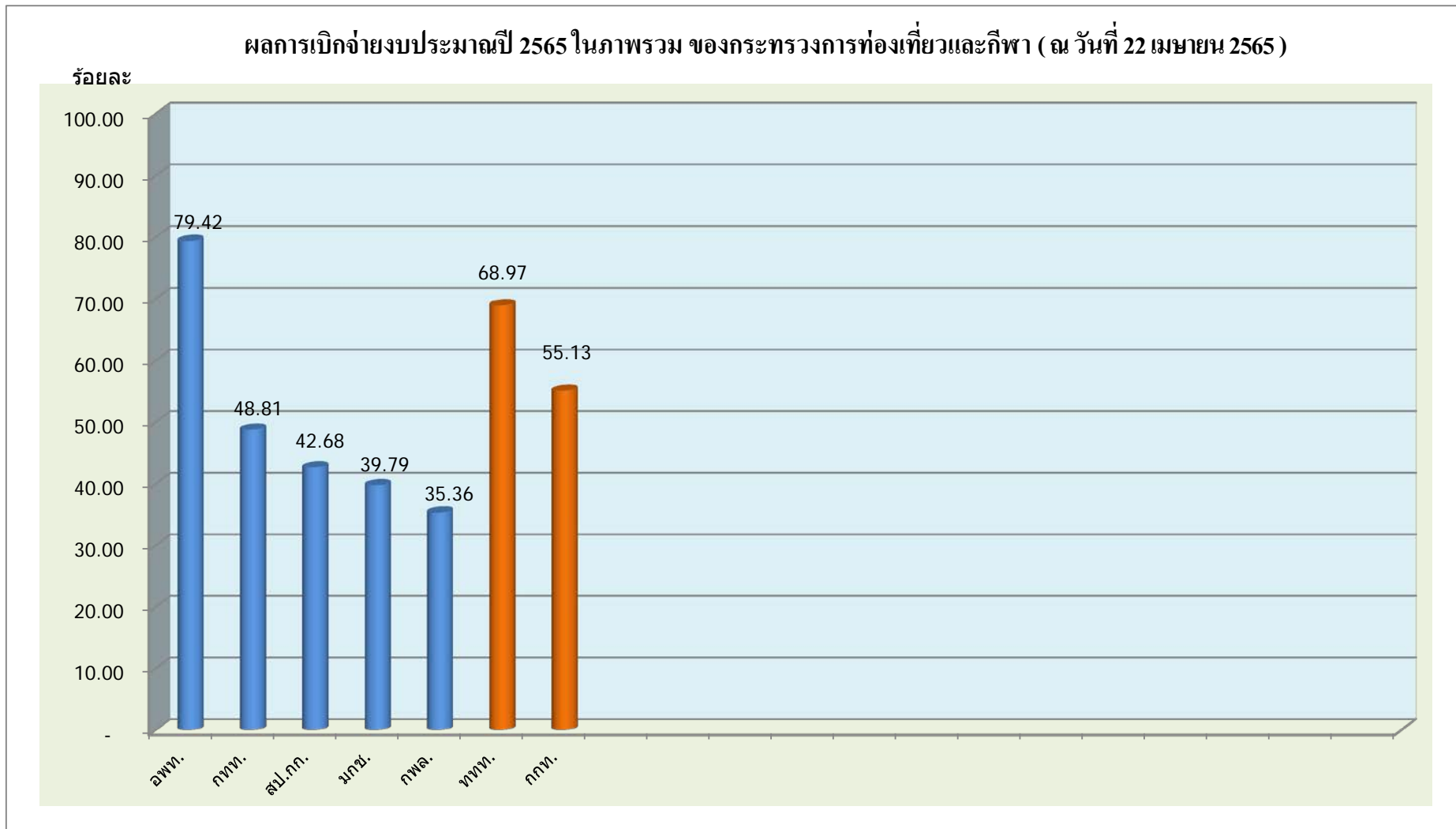
หน่วย : ล้านบาท

หน่วยงาน	รายจ่ายประจำ			รายจ่ายลงทุน			ภาพรวม		
	ได้รับ	เบิกจ่าย	%	ได้รับ	เบิกจ่าย	%	ได้รับ	เบิกจ่าย	%
รวม กก.	8,136.5003	4,834.2479	59.41	1,428.2534	336.7509	23.58	9,564.7537	5,170.9987	54.06
ส่วนราชการ	4,025.3597	1,975.0558	49.07	1,067.4976	333.2743	31.22	5,092.8573	2,308.3301	45.32
1 อพท.	289.0603	216.7951	75.00	62.0927	62.0927	100.00	351.1530	278.8878	79.42
2 กทท.	1,477.0022	704.3886	47.69	218.9331	123.3604	56.35	1,695.9353	827.7490	48.81
3 สป.กก.	564.5291	248.3157	43.99	27.5333	4.3937	15.96	592.0624	252.7094	42.68
4 มกช.	1,169.1210	586.9059	50.20	666.2851	143.4275	21.53	1,835.4061	730.3333	39.79
5 กพล.	525.6471	218.6505	41.60	92.6534	-	-	618.3005	218.6505	35.36
รัฐวิสาหกิจ	4,111.1406	2,859.1921	69.55	360.7558	3.4766	0.96	4,471.8964	2,862.6686	64.01
1 ททท.	2,852.8212	1,979.4219	69.38	18.1971	0.6330	3.48	2,871.0183	1,980.0548	68.97
2 กกท.	1,258.3194	879.7702	69.92	342.5587	2.8436	0.83	1,600.8781	882.6138	55.13

ที่มา : ระบบการบริหารการเงินการคลังภาครัฐแบบอิเล็กทรอนิกส์ (GFMS)

(กรมบัญชีกลาง)

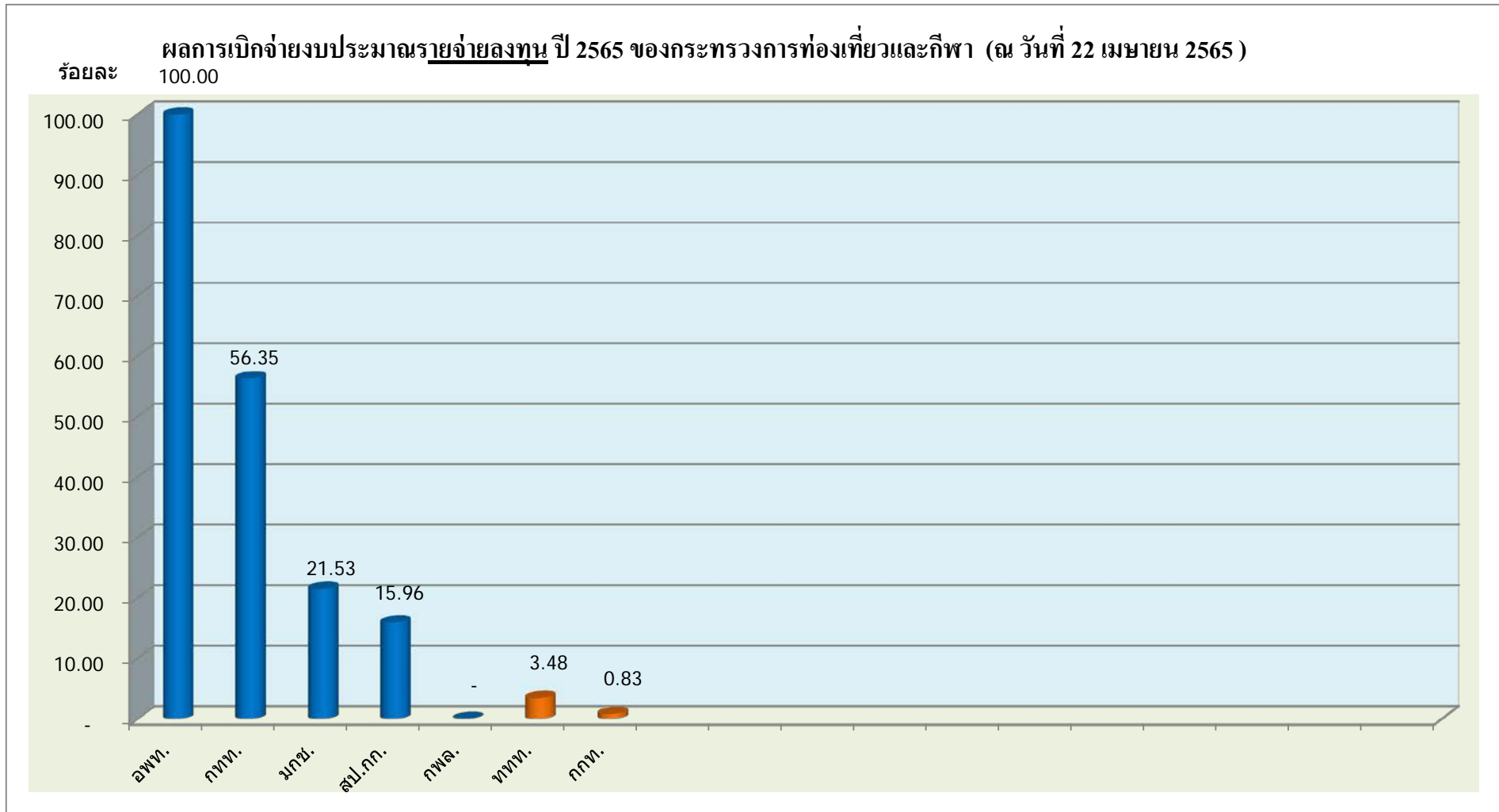
ผลการเบิกจ่ายงบประมาณตาม พ.ร.บ. 2565 ของหน่วยงานในสังกัดกระทรวงการท่องเที่ยวและกีฬา (ข้อมูล ณ วันที่ 22 เม.ย. 2565)



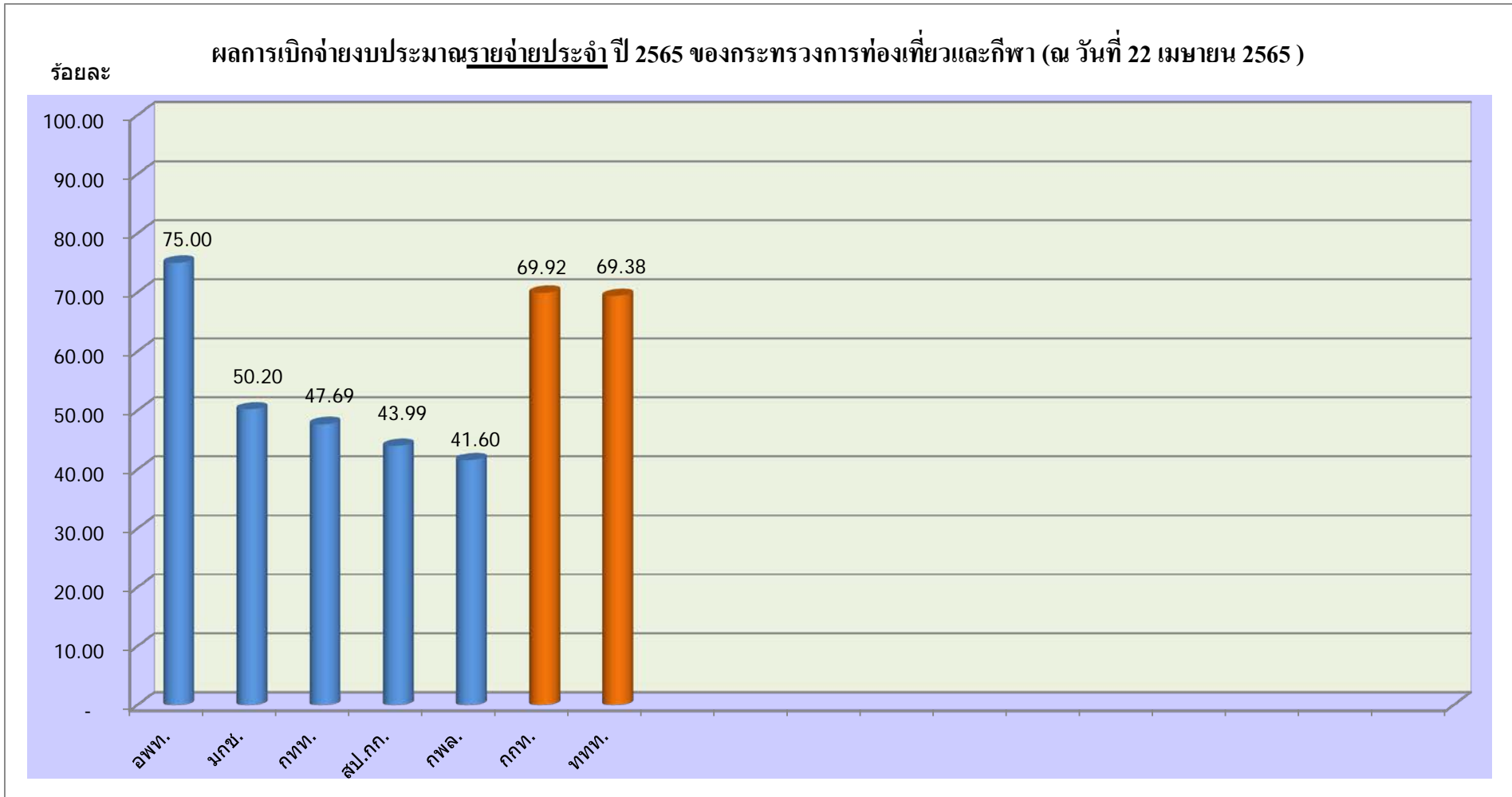
■ ส่วนราชการ

■ รัฐวิสาหกิจ

ผลการเบิกจ่ายงบประมาณตาม พ.ร.บ. 2565 ของหน่วยงานในสังกัดกระทรวงการท่องเที่ยวและกีฬา (ข้อมูล ณ วันที่ 22 เม.ย. 2565)



ผลการเบิกจ่ายงบประมาณตาม พ.ร.บ. 2565 ของหน่วยงานในสังกัดกระทรวงการท่องเที่ยวและกีฬา (ข้อมูล ณ วันที่ 22 เม.ย. 2565)



■ ส่วนราชการ

■ รัฐวิสาหกิจ