

ผลการเบิกจ่ายงบประมาณตาม พ.ร.บ. 2565 ของหน่วยงานในสังกัดกระทรวงการท่องเที่ยวและกีฬา (ข้อมูล ณ วันที่ 17 มิ.ย. 2565)

(เรียงลำดับ %ผลการเบิกจ่ายภาพรวมจากมากไปน้อย)

หน่วย : ล้านบาท

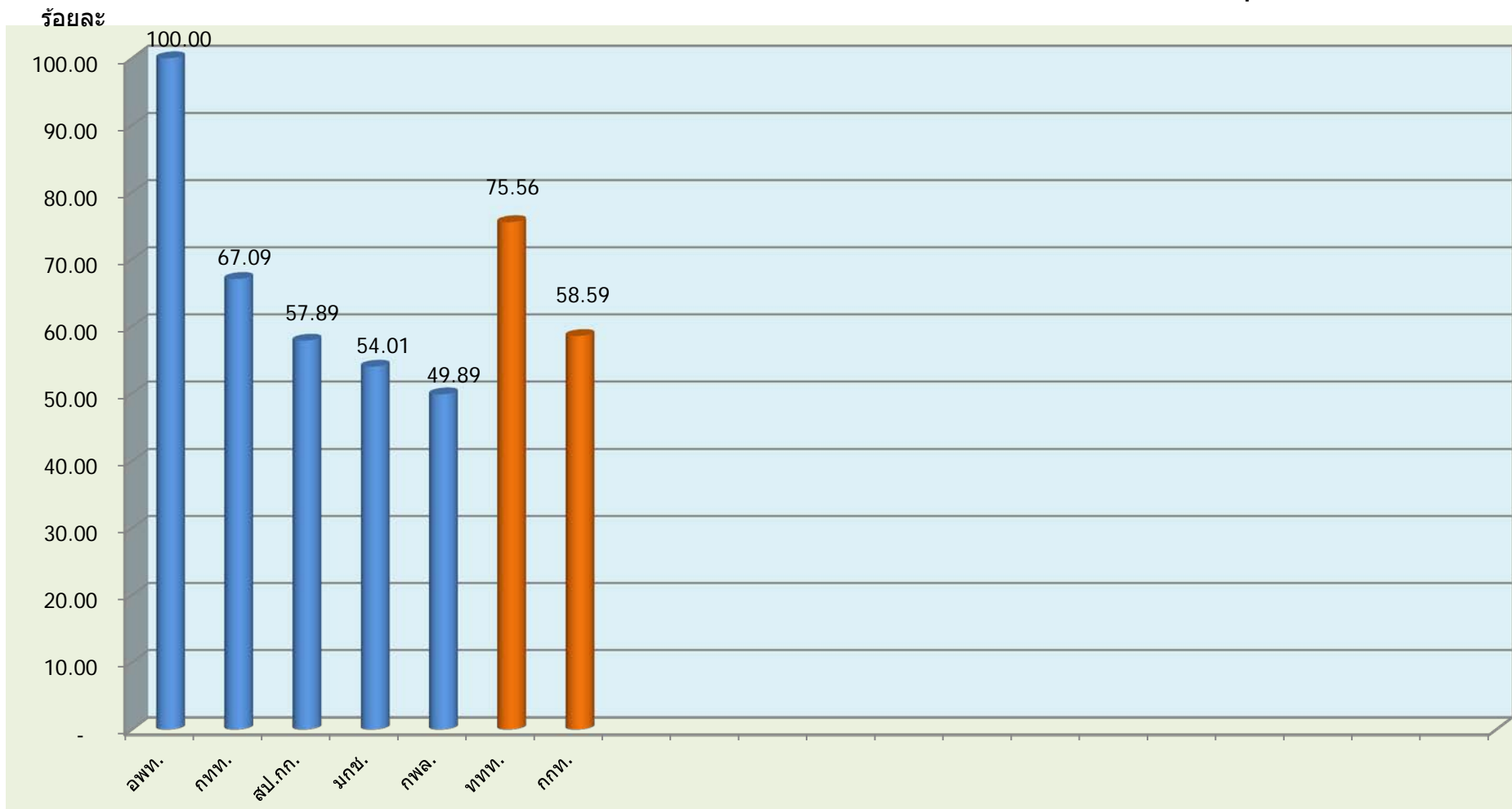
หน่วยงาน	รายจ่ายประจำ			รายจ่ายลงทุน			ภาพรวม		
	ได้รับ	เบิกจ่าย	%	ได้รับ	เบิกจ่าย	%	ได้รับ	เบิกจ่าย	%
<b>รวม กก.</b>	<b>8,141.3459</b>	<b>5,801.6796</b>	<b>71.26</b>	<b>1,423.4078</b>	<b>437.1608</b>	<b>30.71</b>	<b>9,564.7537</b>	<b>6,238.8403</b>	<b>65.23</b>
<b>ส่วนราชการ</b>	<b>4,030.2053</b>	<b>2,708.8347</b>	<b>67.21</b>	<b>1,062.6520</b>	<b>422.5979</b>	<b>39.77</b>	<b>5,092.8573</b>	<b>3,131.4326</b>	<b>61.49</b>
1 อพท.	289.0603	289.0603	100.00	62.0927	62.0927	100.00	351.1530	351.1530	100.00
2 กทท.	1,477.0027	1,001.1837	67.78	218.9326	136.5626	62.38	1,695.9353	1,137.7463	67.09
3 สป.กก.	564.6041	336.6023	59.62	27.4583	6.1152	22.27	592.0624	342.7175	57.89
4 มกช.	1,173.8911	773.5451	65.90	661.5150	217.8274	32.93	1,835.4061	991.3725	54.01
5 กพล.	525.6471	308.4433	58.68	92.6534	-	-	618.3005	308.4433	49.89
<b>รัฐวิสาหกิจ</b>	<b>4,111.1406</b>	<b>3,092.8449</b>	<b>75.23</b>	<b>360.7558</b>	<b>14.5629</b>	<b>4.04</b>	<b>4,471.8964</b>	<b>3,107.4077</b>	<b>69.49</b>
1 ททท.	2,852.8212	2,163.5507	75.84	18.1971	5.8954	32.40	2,871.0183	2,169.4460	75.56
2 กกท.	1,258.3194	929.2942	73.85	342.5587	8.6675	2.53	1,600.8781	937.9617	58.59

ที่มา : ระบบการบริหารการเงินการคลังภาครัฐแบบอิเล็กทรอนิกส์ (GFMS)

(กรมบัญชีกลาง)

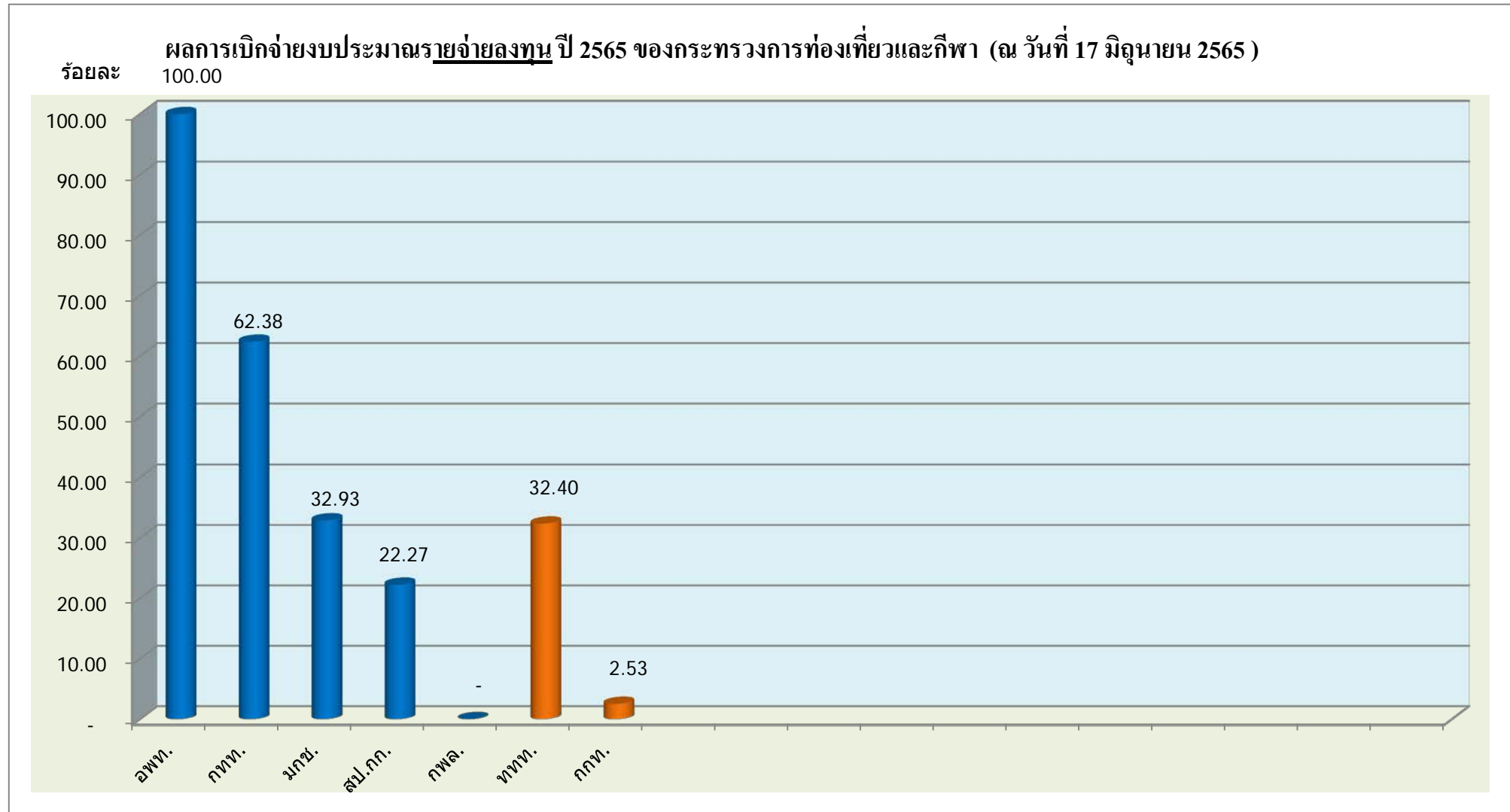
ผลการเบิกจ่ายงบประมาณตาม พ.ร.บ. 2565 ของหน่วยงานในสังกัดกระทรวงการท่องเที่ยวและกีฬา (ข้อมูล ณ วันที่ 17 มิ.ย. 2565)

ผลการเบิกจ่ายงบประมาณปี 2565 ในภาพรวม ของกระทรวงการท่องเที่ยวและกีฬา (ณ วันที่ 17 มิถุนายน 2565)



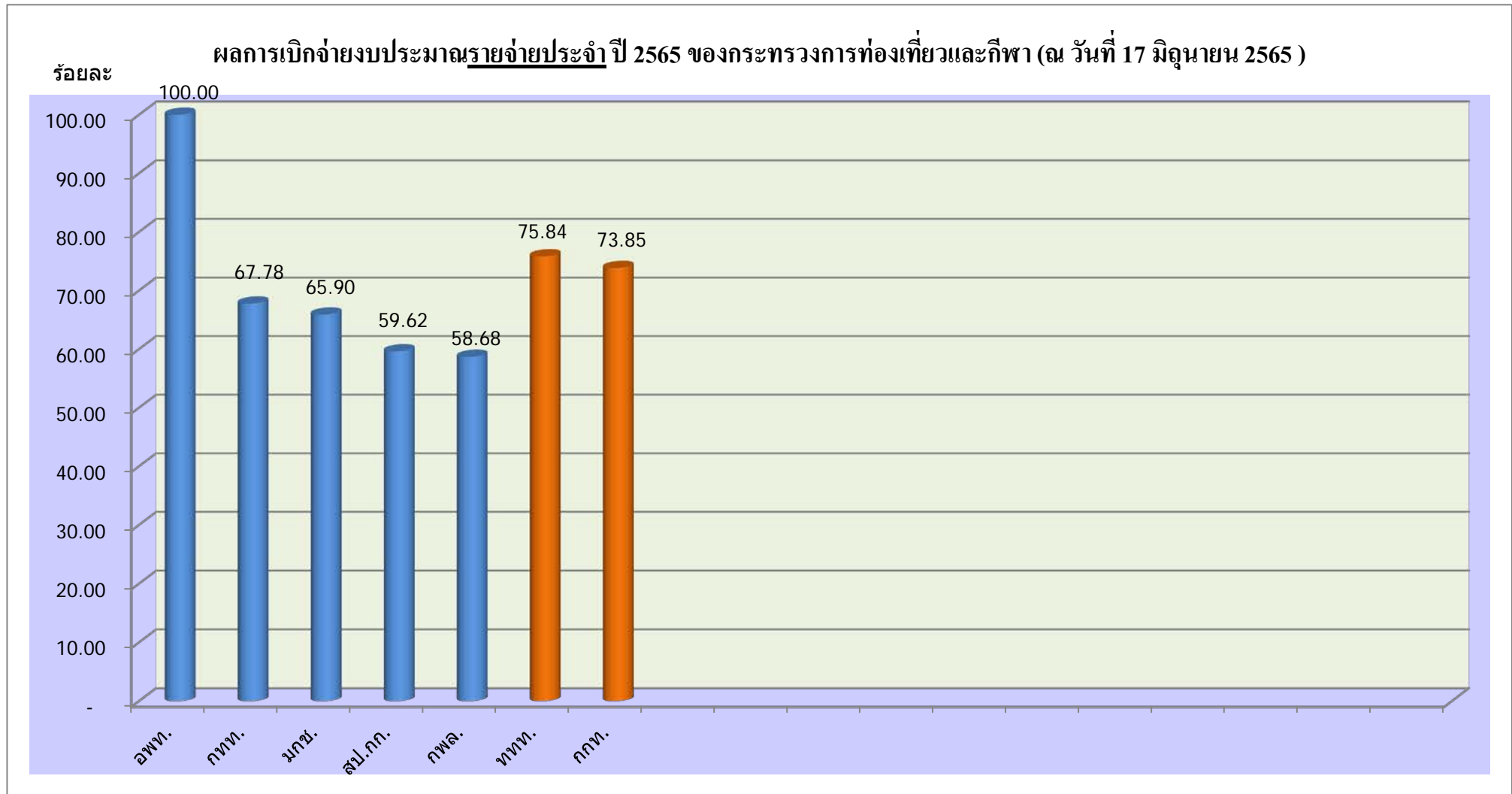
- ส่วนราชการ
- รัฐวิสาหกิจ

ผลการเบิกจ่ายงบประมาณตาม พ.ร.บ. 2565 ของหน่วยงานในสังกัดกระทรวงการท่องเที่ยวและกีฬา (ข้อมูล ณ วันที่ 17 มิ.ย. 2565)



- ส่วนราชการ
- รัฐวิสาหกิจ

ผลการเบิกจ่ายงบประมาณตาม พ.ร.บ. 2565 ของหน่วยงานในสังกัดกระทรวงการท่องเที่ยวและกีฬา (ข้อมูล ณ วันที่ 17 มิ.ย. 2565)



- ส่วนราชการ
- รัฐวิสาหกิจ