

ผลการเบิกจ่ายงบประมาณตาม พ.ร.บ. 2565 ของหน่วยงานในสังกัดกระทรวงการท่องเที่ยวและกีฬา (ข้อมูล ณ วันที่ 24 มิ.ย. 2565)

(เรียงลำดับ %ผลการเบิกจ่ายภาพรวมจากมากไปน้อย)

หน่วย : ล้านบาท

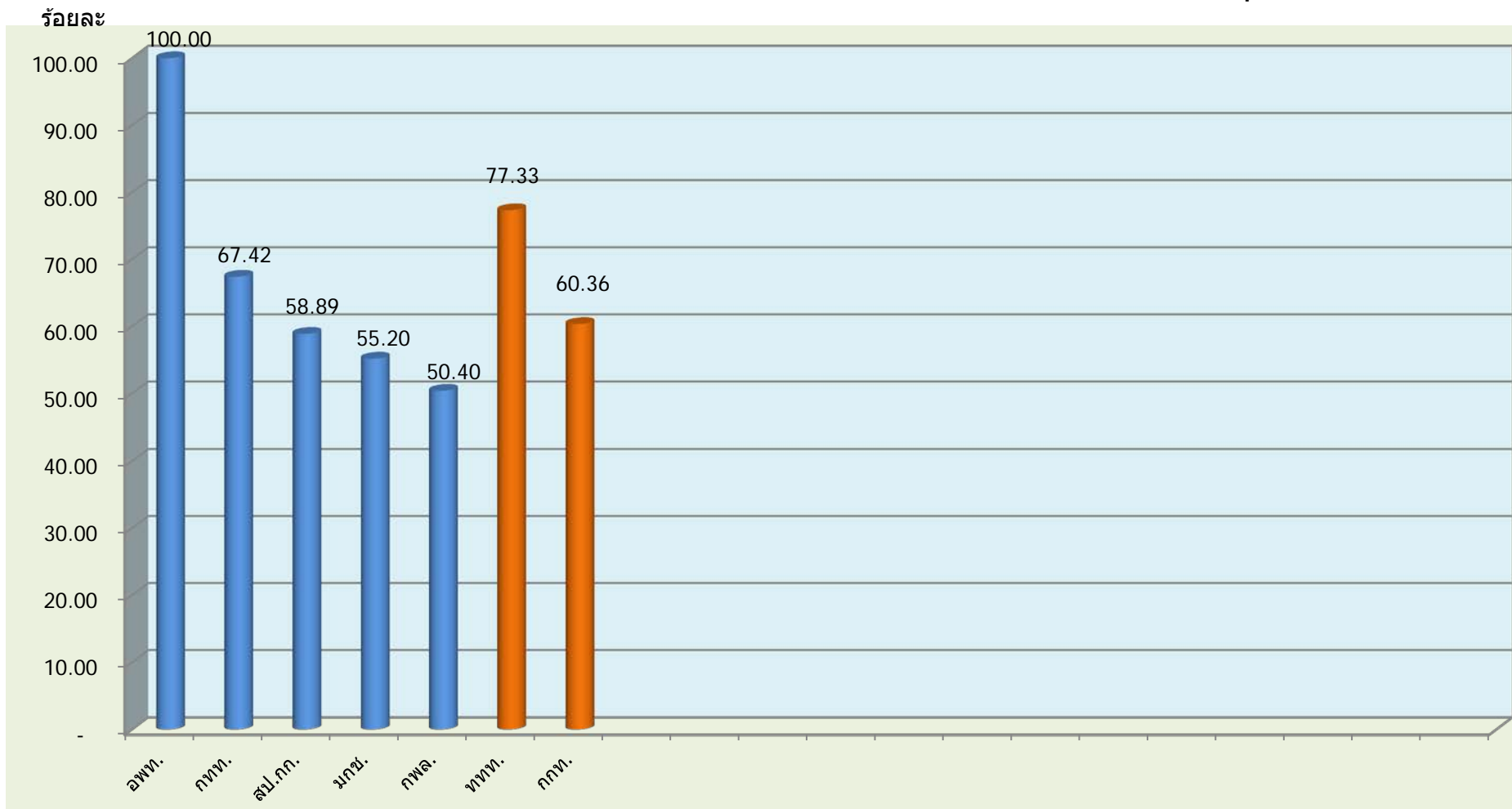
หน่วยงาน	รายจ่ายประจำ			รายจ่ายลงทุน			ภาพรวม		
	ได้รับ	เบิกจ่าย	%	ได้รับ	เบิกจ่าย	%	ได้รับ	เบิกจ่าย	%
รวม กก.	8,141.7209	5,895.7355	72.41	1,423.0328	458.8529	32.24	9,564.7537	6,354.5884	66.44
ส่วนราชการ	4,030.5803	2,732.8034	67.80	1,062.2770	435.2794	40.98	5,092.8573	3,168.0828	62.21
1 อพท.	289.0603	289.0603	100.00	62.0927	62.0927	100.00	351.1530	351.1530	100.00
2 กทท.	1,477.2534	1,006.8426	68.16	218.6819	136.5626	62.45	1,695.9353	1,143.4052	67.42
3 สป.กก.	564.6041	342.5654	60.67	27.4583	6.1152	22.27	592.0624	348.6806	58.89
4 มกช.	1,174.0154	782.6861	66.67	661.3907	230.5089	34.85	1,835.4061	1,013.1950	55.20
5 กพล.	525.6471	311.6490	59.29	92.6534	-	-	618.3005	311.6490	50.40
รัฐวิสาหกิจ	4,111.1406	3,162.9321	76.94	360.7558	23.5735	6.53	4,471.8964	3,186.5056	71.26
1 ททท.	2,852.8212	2,210.3755	77.48	18.1971	9.8153	53.94	2,871.0183	2,220.1908	77.33
2 กกท.	1,258.3194	952.5566	75.70	342.5587	13.7582	4.02	1,600.8781	966.3148	60.36

ที่มา : ระบบการบริหารการเงินการคลังภาครัฐแบบอิเล็กทรอนิกส์ (GFMS)

(กรมบัญชีกลาง)

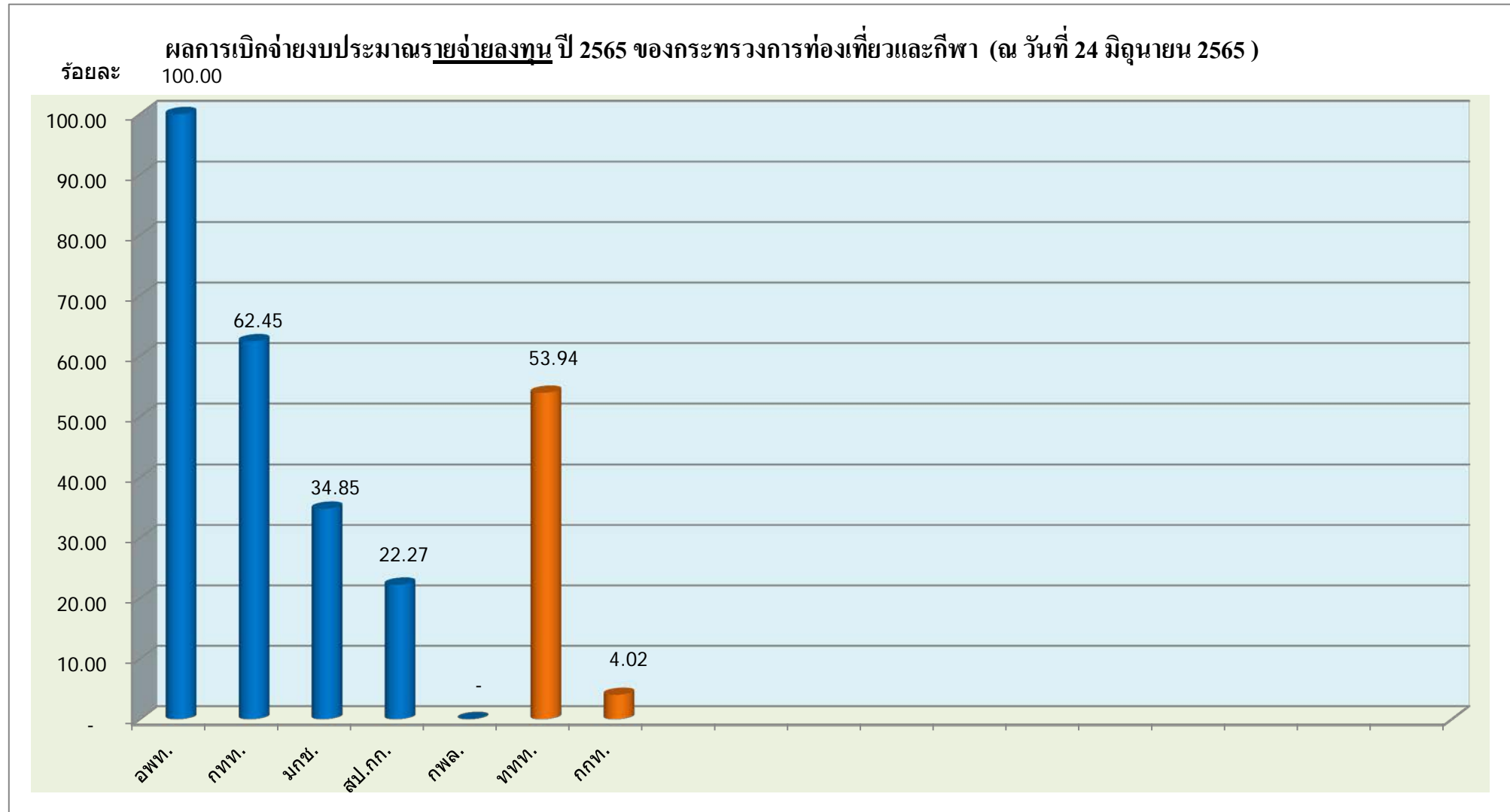
ผลการเบิกจ่ายงบประมาณตาม พ.ร.บ. 2565 ของหน่วยงานในสังกัดกระทรวงการท่องเที่ยวและกีฬา (ข้อมูล ณ วันที่ 24 มิ.ย. 2565)

ผลการเบิกจ่ายงบประมาณปี 2565 ในภาพรวม ของกระทรวงการท่องเที่ยวและกีฬา (ณ วันที่ 24 มิถุนายน 2565)



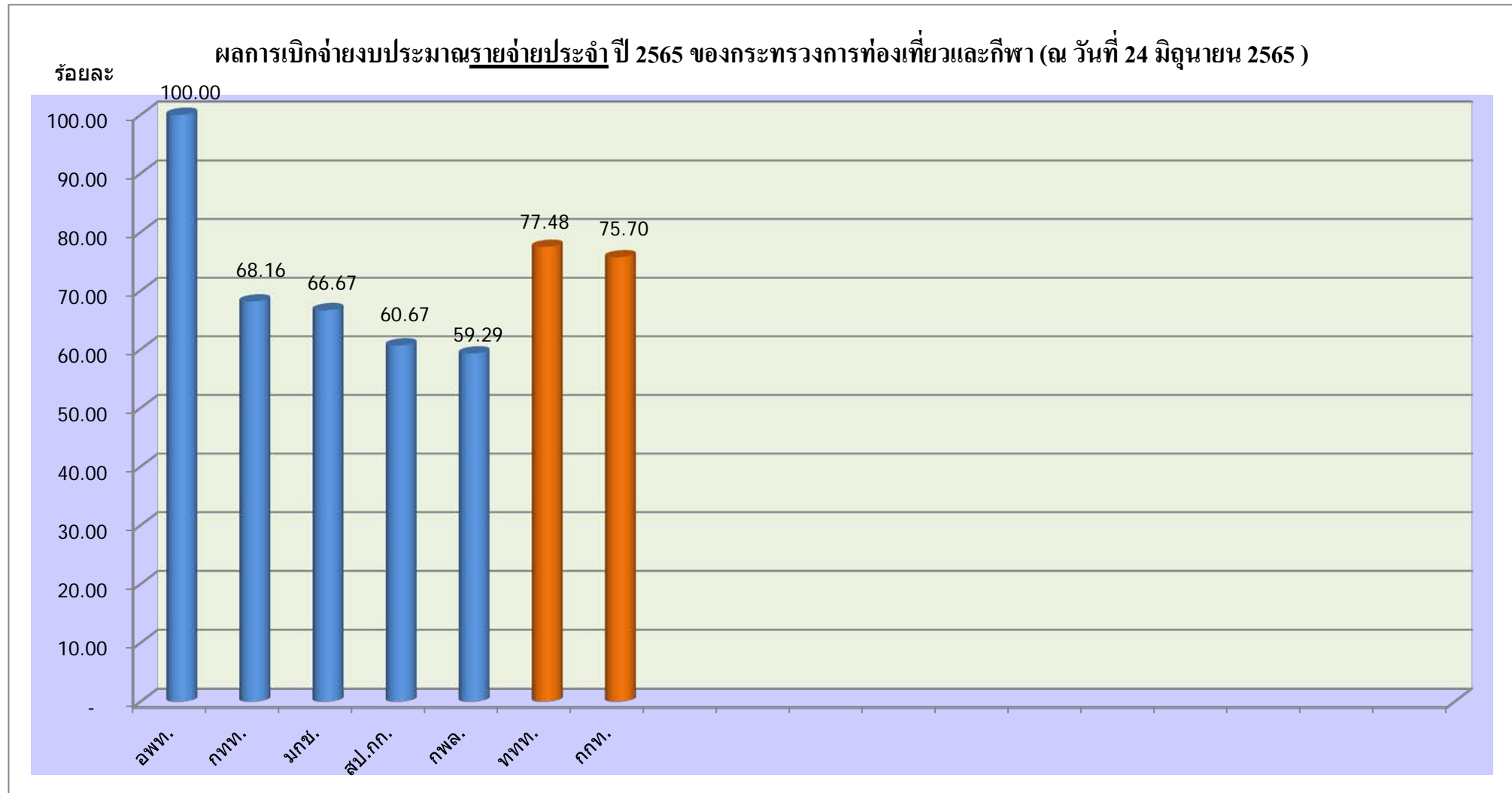
- ส่วนราชการ
- รัฐวิสาหกิจ

ผลการเบิกจ่ายงบประมาณตาม พ.ร.บ. 2565 ของหน่วยงานในสังกัดกระทรวงการท่องเที่ยวและกีฬา (ข้อมูล ณ วันที่ 24 มิ.ย. 2565)



- ส่วนราชการ
- รัฐวิสาหกิจ

ผลการเบิกจ่ายงบประมาณตาม พ.ร.บ. 2565 ของหน่วยงานในสังกัดกระทรวงการท่องเที่ยวและกีฬา (ข้อมูล ณ วันที่ 24 มิ.ย. 2565)



■ ส่วนราชการ

■ รัฐวิสาหกิจ